

## Podstawowe informacje



## Dane techniczne projektu

<b>Całkowita powierzchnia</b>	<b>505.10 m<sup>2</sup></b>
<b>Powierzchnia użytkowa</b>	<b>312.65 m<sup>2</sup></b>
<b>Powierzchnia zabudowy</b>	<b>269.50 m<sup>2</sup></b>
<b>Powierzchnia dachu</b>	<b>213.70 m<sup>2</sup></b>
<b>Kubatura</b>	<b>1 694 m<sup>3</sup></b>
<b>Wymiary budynku</b>	<b>26.85 x 10.85 m</b>
<b>Wysokość budynku</b>	<b>7.86 m</b>
<b>Wymiary działki</b>	<b>37.45 x 20.35 m</b>

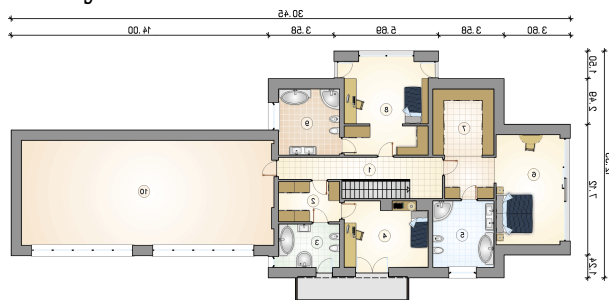


## Opis projektu

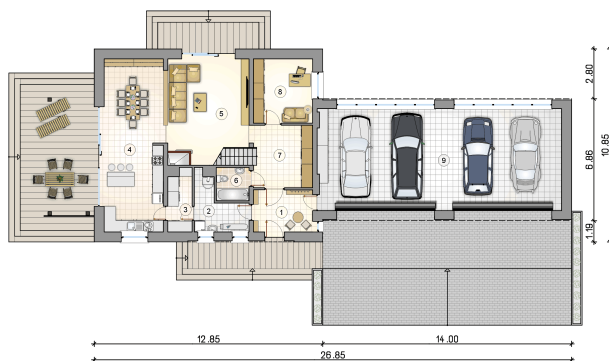
Piętrowy dom z płaskim dachem w modernistycznej formie, oryginalne wykusze nad wejściem i tarasem, przestronne pomieszczenie rekreacyjne nad 4-stanowiskowym garażem

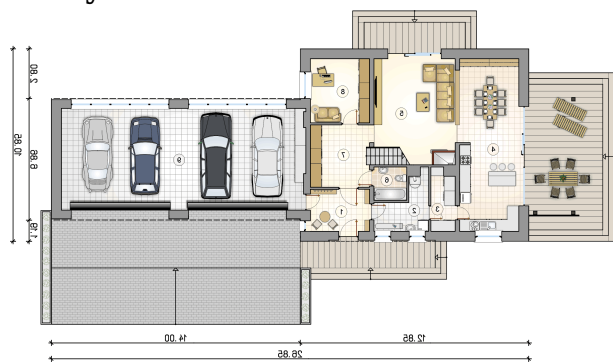
## Elewacje



**Rzuty**

**Parter 104.60 m<sup>2</sup>**

<b>przedsionek</b>	7.70 m <sup>2</sup>
<b>kotłownia</b>	6.70 m <sup>2</sup>
<b>spizarka</b>	4.50 m <sup>2</sup>
<b>kuchnia z jadalni</b>	32.05 m <sup>2</sup>
<b>pokój dzienny</b>	25.10 m <sup>2</sup>
<b>łazienka</b>	3.35 m <sup>2</sup>
<b>hall z komunikacj</b>	13.40 m <sup>2</sup>
<b>pokój</b>	11.80 m <sup>2</sup>
<b>garaż</b>	77.95 m <sup>2</sup>



**Rzuty**

**Piętro 208.05 m<sup>2</sup>**

hall z komunikacj	14.45 m <sup>2</sup>
pom rekreacyjne	77.95 m <sup>2</sup>
garderoba	7.15 m <sup>2</sup>
łazienka	7.70 m <sup>2</sup>
pokój	15.65 m <sup>2</sup>
łazienka	11.90 m <sup>2</sup>
sypialnia	26.85 m <sup>2</sup>
garderoba	11.95 m <sup>2</sup>
pokój z garderob	22.65 m <sup>2</sup>
łazienka	11.80 m <sup>2</sup>

