

## Podstawowe informacje



## Dane techniczne projektu

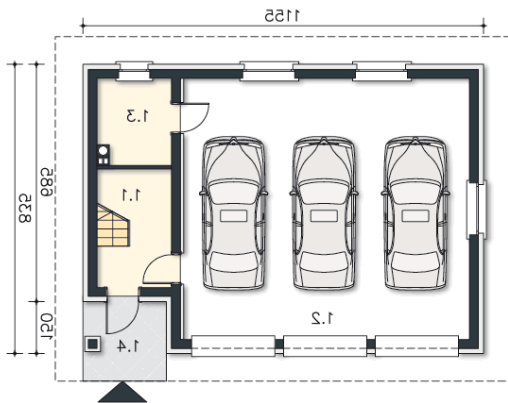
<b>Całkowita powierzchnia</b>	<b>79.09 m<sup>2</sup></b>
<b>Powierzchnia użytkowa</b>	<b>68.87 m<sup>2</sup></b>
<b>Powierzchnia zabudowy</b>	<b>96.64 m<sup>2</sup></b>
<b>Kubatura</b>	<b>561 m<sup>3</sup></b>
<b>Wymiary budynku</b>	<b>11.55 x 8.35 m</b>
<b>Kąt nachylenia</b>	<b>40°</b>
<b>Wysokość budynku</b>	<b>7.60 m</b>

## Opis projektu

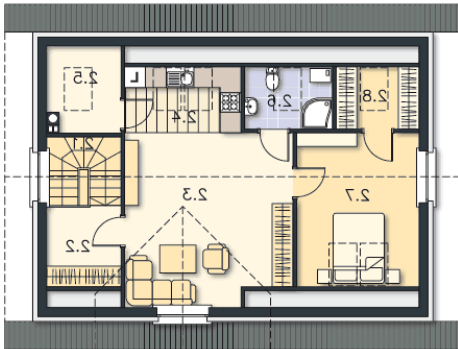
Ciekawa propozycja budynku garażowego na trzy stanowiska, z wydzieloną częścią mieszkalną na poddaszu. W strefie tej znajduje się salon z garderobą i aneksem kuchennym, sypialnia z garderobą, łazienka i pomieszczenie gospodarcze. Przestrzeń tę, w razie potrzeby można zaadaptować jako pomieszczenia usługowe lub biurowe.

## Elewacje



**Rzuty**

**Parter 10.20 m<sup>2</sup>**

<b>Komunikacja</b>	5.10 m <sup>2</sup>
<b>Garaż</b>	62.57 m <sup>2</sup>
<b>Pom.gosp.</b>	5.10 m <sup>2</sup>
<b>Podest</b>	5.30 m <sup>2</sup>


**Poddasze 68.89 m<sup>2</sup>**

<b>Schody</b>	4.23 m <sup>2</sup>
<b>Komunikacja</b>	3.92 m <sup>2</sup>
<b>Pokój dzienny</b>	21.87 m <sup>2</sup>
<b>Kuchnia</b>	4.53 m <sup>2</sup>
<b>Pom.gosp.</b>	2.54 m <sup>2</sup>
<b>Łazienka</b>	3.17 m <sup>2</sup>
<b>Pokój</b>	13.48 m <sup>2</sup>
<b>Garderoba</b>	2.80 m <sup>2</sup>