

## Podstawowe informacje



## Dane techniczne projektu

<b>Całkowita powierzchnia</b>	<b>197.85 m<sup>2</sup></b>
<b>Powierzchnia użytkowa</b>	<b>118.15 m<sup>2</sup></b>
<b>Powierzchnia zabudowy</b>	<b>197.80 m<sup>2</sup></b>
<b>Powierzchnia dachu</b>	<b>313 m<sup>2</sup></b>
<b>Kubatura</b>	<b>1 136.90 m<sup>3</sup></b>
<b>Wymiary budynku</b>	<b>11.65 x 19.15 m</b>
<b>Kąt nachylenia</b>	<b>35°</b>
<b>Wysokość budynku</b>	<b>7.56 m</b>
<b>Wymiary działki</b>	<b>19.73 x 27.23 m</b>

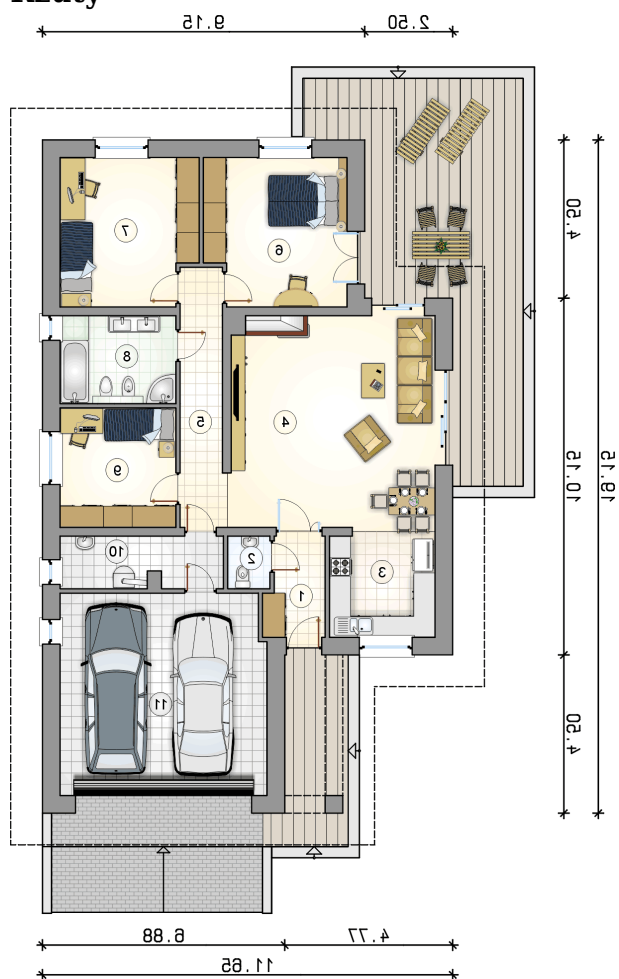


## Opis projektu

Dom parterowy z odkrytym, narożnym tarasem wypoczynkowym oraz 2-stanowiskowym garażem, energooszczędny

## Elewacje



**Rzuty**

**Parter 118.55 m<sup>2</sup>**

przedsionek	5.00 m <sup>2</sup>
kotłownia	6.75 m <sup>2</sup>
garaż	33.10 m <sup>2</sup>
wc	1.80 m <sup>2</sup>
kuchnia	9.25 m <sup>2</sup>
pokój dzienny z jadalni	34.60 m <sup>2</sup>
korytarz	9.25 m <sup>2</sup>
pokój	16.50 m <sup>2</sup>
pokój	15.95 m <sup>2</sup>
łazienka	8.25 m <sup>2</sup>
pokój	11.20 m <sup>2</sup>

