

Podstawowe informacje



Dane techniczne projektu

Całkowita powierzchnia	167.45 m²
Powierzchnia użytkowa	139.46 m²
Powierzchnia zabudowy	122.72 m²
Kubatura	645 m³
Wymiary budynku	12.80 x 9.50 m
Kąt nachylenia	35°
Wysokość budynku	7.22 m
Wymiary działki	20.80 x 17.50 m



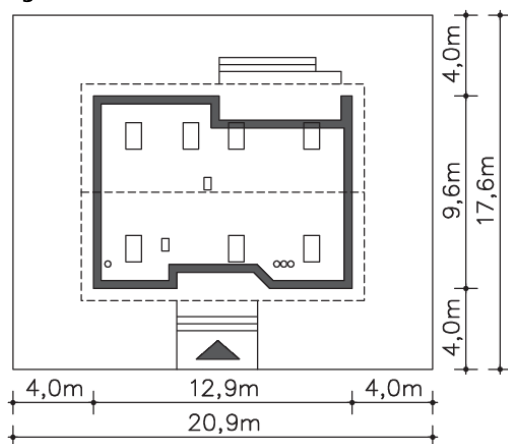
Opis projektu

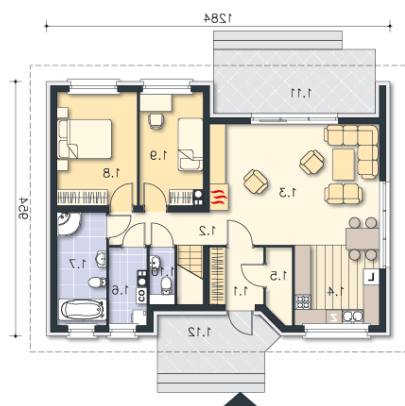
Piękny dom z użytkowym poddaszem, o zwartej, prostej bryle i funkcjonalnym wnętrzu. Duże przeszklenia dodają budynkowi lekkości i sprawiają, że w środku jest dużo dziennego, naturalnego światła. Na parterze znajduje się obszerny salon z kominkiem, sąsiadujący z półotwartą kuchnią, z miejscem na stół, dwie sypialnie, łazienka, spiżarnia, pomieszczenie gospodarcze i wc. Poddasze to część nocna, gdzie są trzy wygodne sypialnie, garderoba i komfortowa, doświetlona oknem połączonym łazienka.

Elewacje

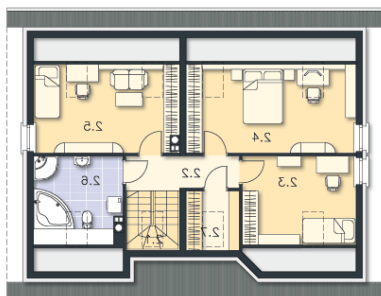


Sytuacje



Rzuty

Parter 84.81 m²

Kuchnia	4.24 m ²
Wiatrołap	1.10 m ²
Komunikacja	14.54 m ²
Pokój dzienny	9.17 m ²
Spizarnia	8.48 m ²
C.o.	24.78 m ²
Łazienka	9.54 m ²
Pokój	2.60 m ²
Pokój	3.89 m ²
Wc	7.76 m ²
Taras	12.63 m ²
Podest	9.79 m ²


Poddasze 82.64 m²

Schody	4.42 m ²
Komunikacja	5.58 m ²
Pokój	9.01 m ²
Pokój	15.84 m ²
Pokój	11.30 m ²
Łazienka	6.98 m ²
Pom.gosp.	1.52 m ²