

Podstawowe informacje



Dane techniczne projektu

Całkowita powierzchnia	138.11 m ²
Powierzchnia użytkowa	94.67 m ²
Powierzchnia zabudowy	99.54 m ²
Kubatura	550 m ³
Wymiary budynku	14.20 x 8.20 m
Kąt nachylenia	45°
Wysokość budynku	8.20 m
Wymiary działki	22.20 x 17.10 m



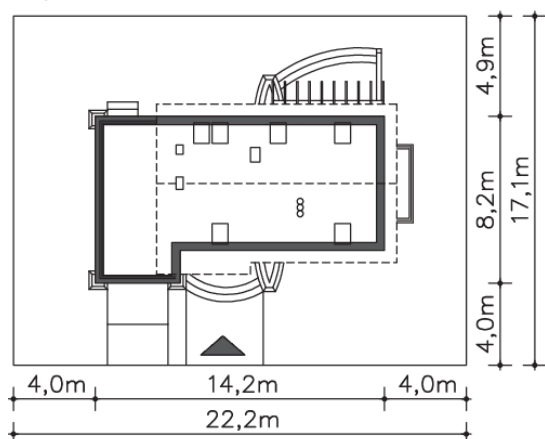
Opis projektu

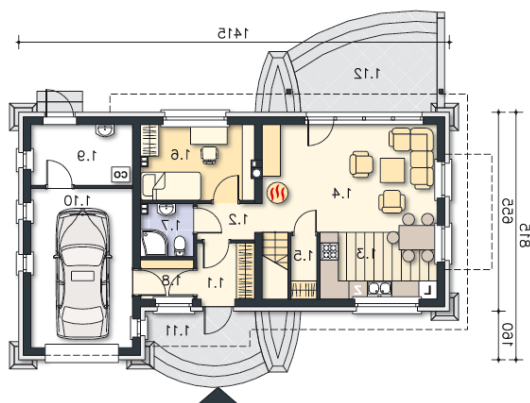
Urokliwy dom z użytkowym poddaszem, z wyraźnie wydzieloną częścią dzienną na parterze i prywatną na poddaszu. Na dole zlokalizowano obszerny, połączony z kuchnią salon, z wyjściem na taras, dodatkowy pokój mogący służyć w ramach potrzeby jako gabinet lub sypialnia dla gości, łazienkę i pomieszczenie gospodarcze z przejściem do garażu. Za garażem zaplanowano kotłownię. Na poddaszu znajdują się trzy ustawne sypialnie, w tym jedna z wyjściem na duży taras, wygodna łazienka i garderoba.

Elewacje

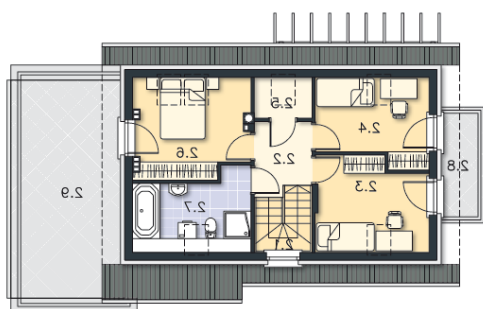


Sytuacje



Rzuty

Parter 56.29 m²

Pokój	3.48 m ²
Kuchnia	17.19 m ²
Pokój dzienny	5.59 m ²
Spizarnia	10.49 m ²
Łazienka	2.52 m ²
Komunikacja	8.19 m ²
Kotłownia	20.28 m ²
Garaż	0.98 m ²
Podest	9.12 m ²
Taras	2.95 m ²
Wiatrołap	2.24 m ²
Komunikacja	6.53 m ²


Poddasze 81.82 m²

Schody	3.78 m ²
Komunikacja	4.37 m ²
Pokój	9.14 m ²
Pokój	8.19 m ²
Schowek	1.66 m ²
Pokój	10.18 m ²
Łazienka	7.59 m ²
Balkon	4.08 m ²
Taras	24.85 m ²