

## Podstawowe informacje



## Dane techniczne projektu

<b>Całkowita powierzchnia</b>	<b>180.90 m<sup>2</sup></b>
<b>Powierzchnia użytkowa</b>	<b>117.99 m<sup>2</sup></b>
<b>Powierzchnia zabudowy</b>	<b>82.60 m<sup>2</sup></b>
<b>Kubatura</b>	<b>564 m<sup>3</sup></b>
<b>Wymiary budynku</b>	<b>6.70 x 12.50 m</b>
<b>Kąt nachylenia</b>	<b>1°</b>
<b>Wysokość budynku</b>	<b>6.99 m</b>
<b>Wymiary działki</b>	<b>14.70 x 21.60 m</b>



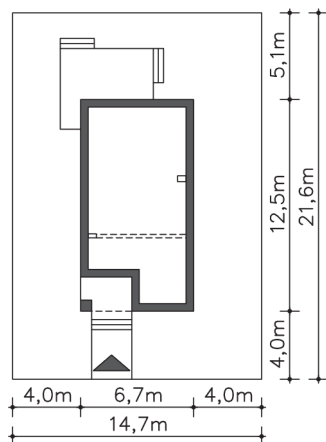
## Opis projektu

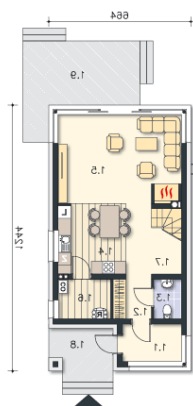
Energooszczędny dom o prostej bryle, idealny na wąską działkę. Płaski dach, duże przeszklenia, drewniane i metalowe elementy elewacji podkreślają nowoczesny wygląd budynku. Uwagę zwraca ciekawe, częściowo zadaszone wejście z częściowo oszklonym wiatrolapem. Na parterze zlokalizowano salon z kominkiem, dużymi oknami i wyjściem na taras, funkcjonalną kuchnię z miejscem na stół, wc i pomieszczenie gospodarcze. Na piętrze znajdują się trzy sypialnie i duża łazienka, w której zmieści się wanna, prysznic i pralka.

## Elewacje

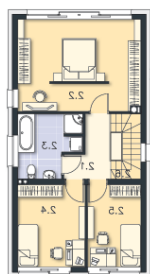


## Sytuacje



**Rzuty**

**Parter 55.08 m<sup>2</sup>**

Wiatrołap	4.72 m <sup>2</sup>
Komunikacja	3.45 m <sup>2</sup>
Wc	2.32 m <sup>2</sup>
Kuchnia, jadalnia	14.32 m <sup>2</sup>
Salon	23.66 m <sup>2</sup>
Pom.gosp., c.o.	4.47 m <sup>2</sup>
Schody	2.14 m <sup>2</sup>
Podest	6.77 m <sup>2</sup>
Taras	18.51 m <sup>2</sup>


**Piętro 125.82 m<sup>2</sup>**

Komunikacja	4.78 m <sup>2</sup>
Pokój	24.41 m <sup>2</sup>
Łazienka	7.93 m <sup>2</sup>
Pokój	12.04 m <sup>2</sup>
Pokój	9.51 m <sup>2</sup>
Schody	4.24 m <sup>2</sup>