

Podstawowe informacje



Dane techniczne projektu

Całkowita powierzchnia	295.97 m²
Powierzchnia użytkowa	162.30 m²
Powierzchnia zabudowy	152.16 m²
Kubatura	905 m³
Wymiary budynku	17.20 x 9.60 m
Kąt nachylenia	1°
Wysokość budynku	6.99 m
Wymiary działki	25.20 x 20.50 m



Opis projektu

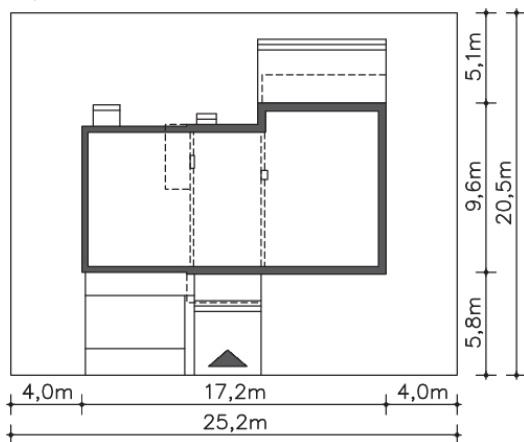
Nowoczesny dom energooszczędny, którego bryła zwraca uwagę płaskim dachem i dużymi przeszkleniami, dzięki czemu zyskuje on swój indywidualny charakter. Doskonała propozycja dla inwestorów ceniących niebanalny wygląd i komfort mieszkania. Na parterze znajduje się duży salon graniczący z kuchnią, spiżarnią, gabinetem i łazienką. Piętro to strefa prywatna z trzema sypialniami, w tym jedna z własną łazienką i garderobą, komfortowa łazienka i duży taras. W bryłę budynku wkomponowano dwustanowiskowy garaż, a za nim kotłownię i pomieszczenie gospodarcze.

W ramach pokrycia...

Elewacje



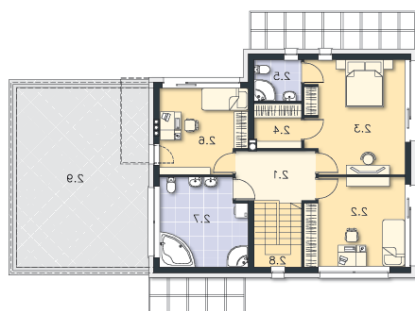
Sytuacje



Rzuty

Parter 90.67 m²

Łazienka	7.40 m ²
Schody	4.07 m ²
Spizarnia	31.79 m ²
Kuchnia	5.64 m ²
Salon, jadalnia	1.35 m ²
Pokój	21.72 m ²
Kotłownia	4.49 m ²
Pom.pomocnicze	2.51 m ²
Garaż	1.35 m ²
Podest	11.39 m ²
Podest	38.28 m ²
Taras	11.73 m ²
Wiatrołap	3.70 m ²
Komunikacja	5.75 m ²


Piętro 205.30 m²

Komunikacja	7.31 m ²
Pokój	15.40 m ²
Pokój	19.78 m ²
Garderoba	3.62 m ²
Łazienka	3.72 m ²
Pokój	12.89 m ²
Łazienka	13.41 m ²
Schody	5.32 m ²
Taras	42.40 m ²