

## Podstawowe informacje



## Dane techniczne projektu

<b>Całkowita powierzchnia</b>	<b>191.74 m<sup>2</sup></b>
<b>Powierzchnia użytkowa</b>	<b>104.81 m<sup>2</sup></b>
<b>Powierzchnia zabudowy</b>	<b>108.58 m<sup>2</sup></b>
<b>Kubatura</b>	<b>636 m<sup>3</sup></b>
<b>Wymiary budynku</b>	<b>6.70 x 16.50 m</b>
<b>Kąt nachylenia</b>	<b>2°</b>
<b>Wysokość budynku</b>	<b>6.99 m</b>
<b>Wymiary działki</b>	<b>15.20 x 25 m</b>



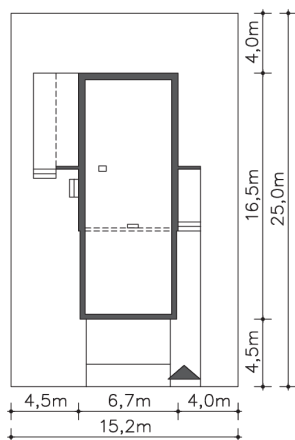
## Opis projektu

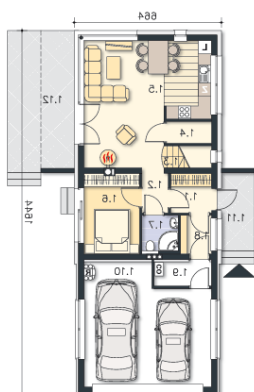
Piętrowy dom energooszczędny, idealna propozycja dla miłośników nowoczesności. Jasna, prosta bryła ozdobiona została elementami z drewna i stali. Duże przeszklenia nadają wnętrzu przestronności i doskonale je doświetlają. Na parterze zaplanowano połączoną z salonem kuchnię, spiżarnię, sypialnię, łazienkę i pomieszczenie gospodarcze. Piętro mieści 3 sypialnie, garderobę i wygodną łazienkę. W bryłę domu wkomponowano garaż na dwa auta, na dachu którego znajduje się wygodny taras. Dom doskonale nadaje się na wąską działkę.

## Elewacje

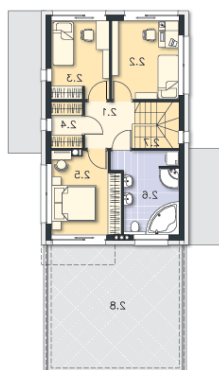


## Sytuacje



**Rzuty**

**Parter 53.88 m<sup>2</sup>**

Salon z kuchnią	3.27 m <sup>2</sup>
Komunikacja	29.07 m <sup>2</sup>
Schody	5.28 m <sup>2</sup>
Spizarnia	18.96 m <sup>2</sup>
Pokój	2.27 m <sup>2</sup>
Łazienka	2.11 m <sup>2</sup>
Pom.gosp.	1.05 m <sup>2</sup>
Kotłownia	28.23 m <sup>2</sup>
Garaż	8.99 m <sup>2</sup>
Podest	2.75 m <sup>2</sup>
Taras	2.41 m <sup>2</sup>
Wiatrołap	2.80 m <sup>2</sup>


**Piętro 137.86 m<sup>2</sup>**

Komunikacja	4.72 m <sup>2</sup>
Pokój	10.68 m <sup>2</sup>
Pokój	9.27 m <sup>2</sup>
Garderoba	2.92 m <sup>2</sup>
Pokój	11.15 m <sup>2</sup>
Łazienka	9.85 m <sup>2</sup>
Schody	4.16 m <sup>2</sup>
Taras	32.36 m <sup>2</sup>