

Podstawowe informacje



Dane techniczne projektu

Całkowita powierzchnia	281.04 m²
Powierzchnia użytkowa	204.96 m²
Powierzchnia zabudowy	203.75 m²
Kubatura	1 m³
Wymiary budynku	19.70 x 14.10 m
Kąt nachylenia	40°
Wysokość budynku	8.63 m
Wymiary działki	26.70 x 22.10 m



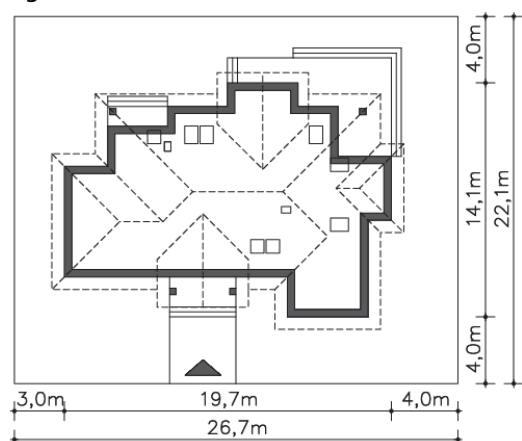
Opis projektu

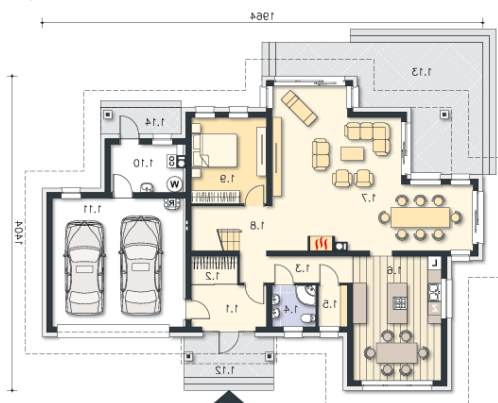
Wygodny dom z użytkowym poddaszem i dwustanowiskowym garażem, wkomponowanym w bryłę budynku. Na parterze zlokalizowano duży salon z dekoracyjnym, oszklonym wyjściem na taras. W salonie znalazło się także pięknie wyeksponowane miejsce na duży stół. Ustawna kuchnia, gdzie zmieści się wyspa, przydatna spiżarka, dodatkowy pokój służący jako gabinet lub pokój gościnny i łazienka znacznie przyczyniają się do wygodnego użytkowania tej wspólnej części. Poddasze to wyraźnie zaznaczona część prywatna, gdzie zlokalizowano trzy pokoje dla dzieci oraz sypialnię rodziców...

Elewacje

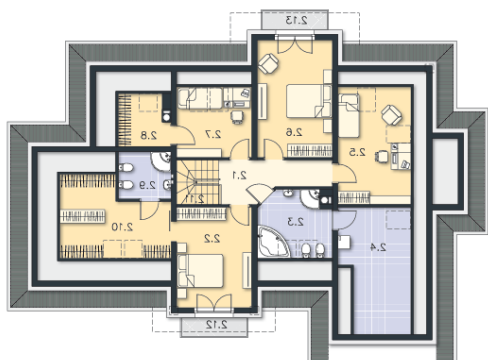


Sytuacje



Rzuty

Parter 115.46 m²

Podest	6.18 m ²
Salon, jadalnia	6.64 m ²
Komunikacja	33.58 m ²
Pokój	7.16 m ²
Kotłownia	31.30 m ²
Garaż	4.32 m ²
Taras	2.44 m ²
Podest	6.01 m ²
Wiatrołap	3.59 m ²
Garderoba	2.37 m ²
Komunikacja	21.83 m ²
Łazienka	48.21 m ²
Spizarnia	5.33 m ²
Kuchnia	12.86 m ²


Poddasze 165.58 m²

Komunikacja	7.25 m ²
Garderoba	11.35 m ²
Schody	4.30 m ²
Balkon	2.70 m ²
Balkon	2.70 m ²
Pokój	13.92 m ²
Łazienka	7.97 m ²
Pom.gosp.	8.33 m ²
Pokój	10.98 m ²
Pokój	16.39 m ²
Pokój	8.01 m ²
Garderoba	3.61 m ²
Łazienka	4.03 m ²