

Podstawowe informacje



Dane techniczne projektu

Całkowita powierzchnia	184.59 m²
Powierzchnia użytkowa	159.17 m²
Powierzchnia zabudowy	122.34 m²
Kubatura	735 m³
Wymiary budynku	13.40 x 12.40 m
Kąt nachylenia	40°
Wysokość budynku	8.41 m
Wymiary działki	20.40 x 20.40 m



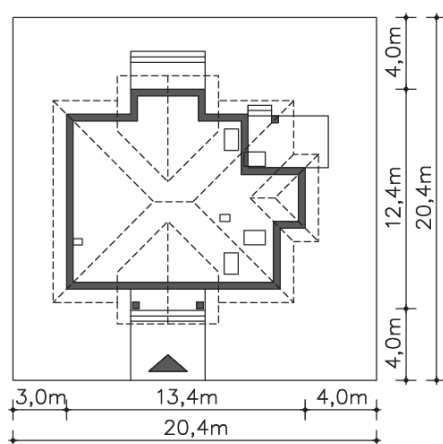
Opis projektu

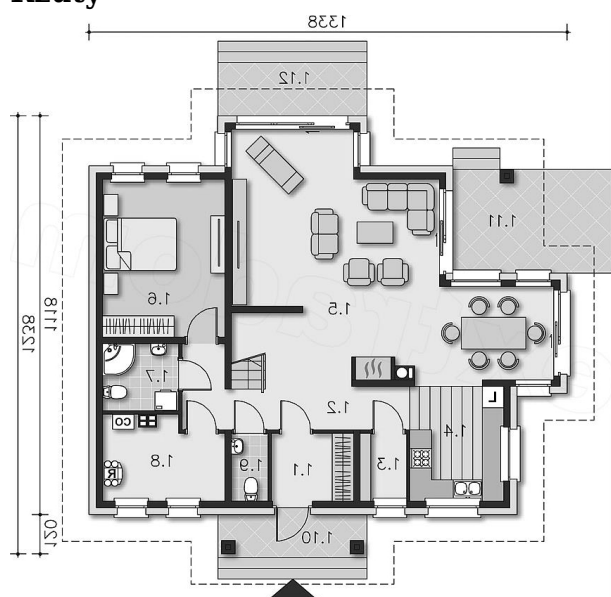
Piękny dom z użytkowym poddaszem, w którym wygodnie może zamieszkać kilkuosobowa rodzina. Elegancka bryła kryje bardzo funkcjonalne wnętrze. Mieszkańcy mają do dyspozycji część wspólną na parterze: duży salon z reprezentacyjnym kominkiem i miejscem na rodzinny stół, pokój mogący być, w zależności od potrzeb gabinetem lub sypialnią dla gości, łazienkę i wc. Obok ustawnej kuchni przewidziano spiżarnię, a także pomieszczenie gospodarcze. Na poddaszu zlokalizowano cztery sypialnie, komfortową łazienkę oraz garderobę.

Elewacje

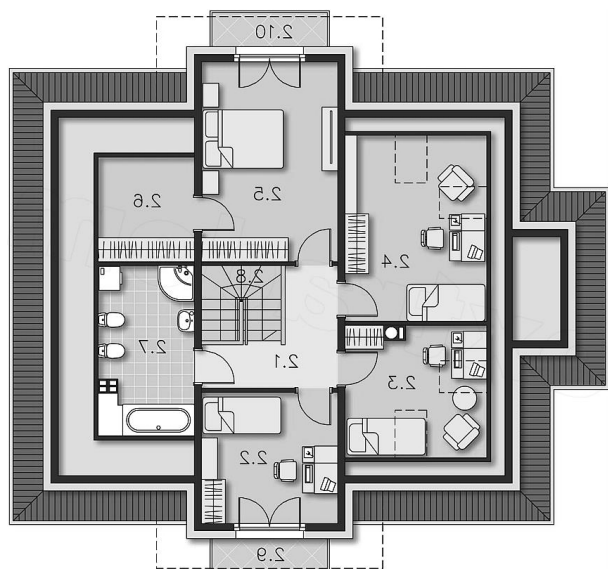


Sytuacje



Rzuty

Parter 96.15 m²

Łazienka	4.32 m ²
Kuchnia	5.16 m ²
Salon, jadalnia	9.41 m ²
Pokój	6.26 m ²
Pom.gosp.	11.16 m ²
Wc	2.43 m ²
Podest	8.53 m ²
Taras	41.54 m ²
Taras	14.96 m ²
Wiatrołap	3.95 m ²
Komunikacja	7.36 m ²
Spizarnia	1.90 m ²


Poddasze 88.44 m²

Komunikacja	6.44 m ²
Balkon	2.70 m ²
Pokój	10.71 m ²
Pokój	5.47 m ²
Pokój	8.99 m ²
Pokój	16.55 m ²
Garderoba	4.06 m ²
Łazienka	7.14 m ²
Schody	3.66 m ²
Balkon	2.70 m ²