

## Podstawowe informacje



## Dane techniczne projektu

<b>Całkowita powierzchnia</b>	<b>214.57 m<sup>2</sup></b>
<b>Powierzchnia użytkowa</b>	<b>170.30 m<sup>2</sup></b>
<b>Powierzchnia zabudowy</b>	<b>158.19 m<sup>2</sup></b>
<b>Kubatura</b>	<b>872 m<sup>3</sup></b>
<b>Wymiary budynku</b>	<b>17 x 12.40 m</b>
<b>Kąt nachylenia</b>	<b>40°</b>
<b>Wysokość budynku</b>	<b>8.41 m</b>
<b>Wymiary działki</b>	<b>24 x 20.40 m</b>



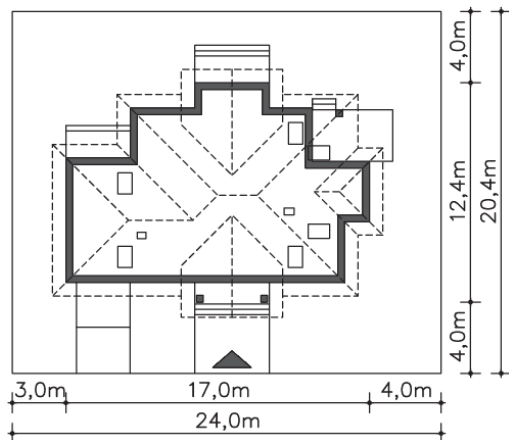
## Opis projektu

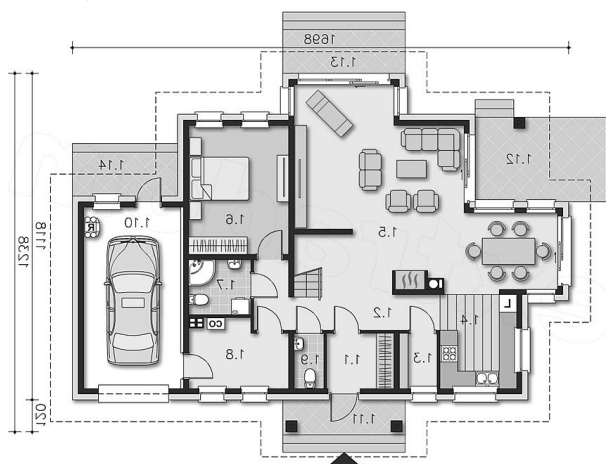
Kolejna wersja funkcjonalnego i wygodnego domu z użytkowym poddaszem Dijon, którą wzbogacono o przejście z domu do garażu. Parter mieści duży salon, którego dekoracją są duże okna, dzięki czemu mieszkańcy mają ogród niemal na wyciągnięcie ręki. Jest tu także kuchnia, dodatkowa sypialnia, łazienka, wc oraz pomieszczenie gospodarcze. Poddasze to 3 ustawne pokoje i duża sypialnia z własną łazienką i garderobą.

## Elewacje

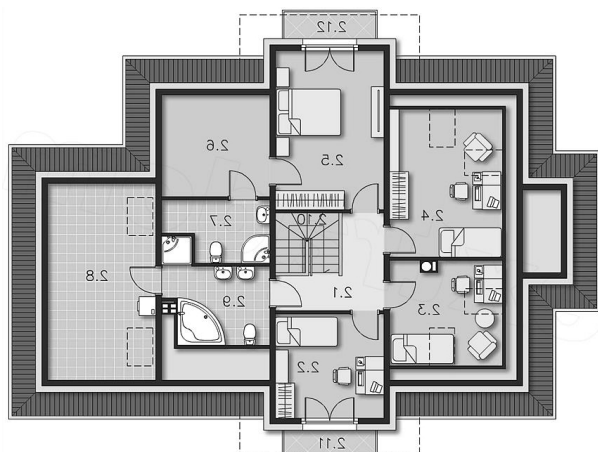


## Sytuacje



**Rzuty**

**Parter 96.15 m<sup>2</sup>**

Podest	4.32 m <sup>2</sup>
Pokój	20.46 m <sup>2</sup>
Łazienka	5.16 m <sup>2</sup>
Pom.gosp.	9.41 m <sup>2</sup>
Wc	6.26 m <sup>2</sup>
Garaż	5.40 m <sup>2</sup>
Taras	11.16 m <sup>2</sup>
Taras	2.43 m <sup>2</sup>
Podest	8.53 m <sup>2</sup>
Wiatrołap	41.54 m <sup>2</sup>
Komunikacja	14.96 m <sup>2</sup>
Spizarnia	3.95 m <sup>2</sup>
Kuchnia	7.36 m <sup>2</sup>
Salon, jadalnia	1.90 m <sup>2</sup>


**Poddasze 118.42 m<sup>2</sup>**

Komunikacja	6.44 m <sup>2</sup>
Schody	3.66 m <sup>2</sup>
Balkon	2.70 m <sup>2</sup>
Balkon	2.70 m <sup>2</sup>
Pokój	10.71 m <sup>2</sup>
Pokój	5.47 m <sup>2</sup>
Pokój	8.99 m <sup>2</sup>
Pokój	16.55 m <sup>2</sup>
Garderoba	3.29 m <sup>2</sup>
Łazienka	4.21 m <sup>2</sup>
Pom.gosp.	7.70 m <sup>2</sup>
Łazienka	7.13 m <sup>2</sup>