

Podstawowe informacje



Dane techniczne projektu

Całkowita powierzchnia	177.65 m²
Powierzchnia użytkowa	151.76 m²
Powierzchnia zabudowy	141.50 m²
Kubatura	833 m³
Wymiary budynku	12.20 x 13.40 m
Kąt nachylenia	40°
Wysokość budynku	9.23 m
Wymiary działki	20.20 x 21.90 m



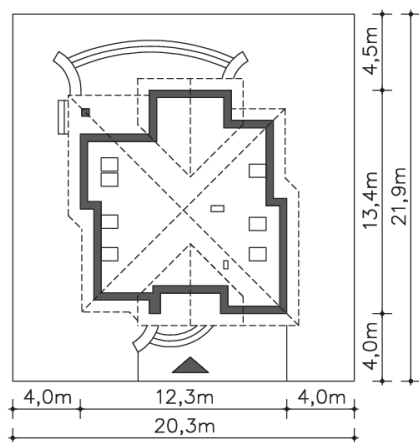
Opis projektu

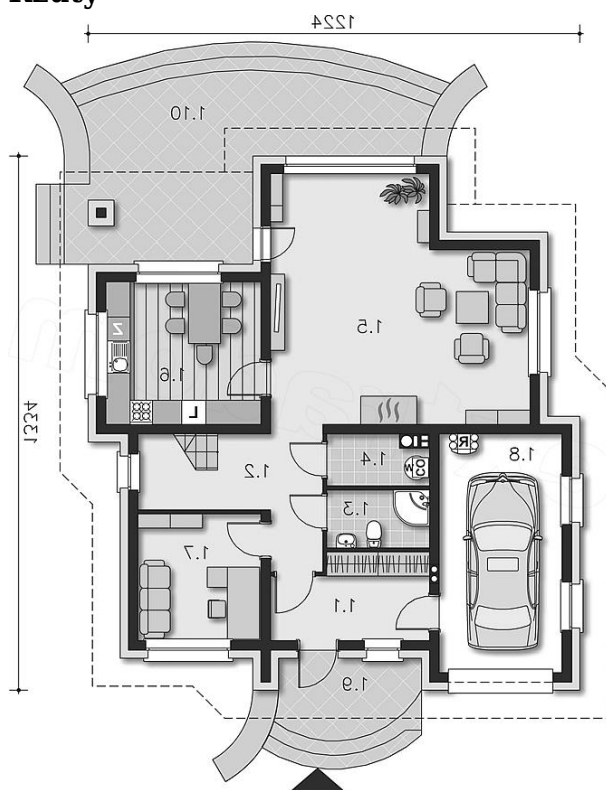
Energooszczędny dom z użytkowym poddaszem, który łączy atrakcyjny wygląd z funkcjonalnym wnętrzem. Bryła, przekryta wielospadowym dachem kryje część dzienną na parterze i prywatną, nocną na poddaszu. Mieszkańcy mają do dyspozycji salon z kominkiem, cztery sypialnie, kuchnię, dwie łazienki, wc, trzy garderoby i pomieszczenie gospodarcze, gdzie zlokalizowano kocioł gazowy. W projekcie przewidziano jednostanowiskowy garaż oraz duży, piękny taras, doskonale miejsce do biesiadowania w gronie rodziny lub przyjaciół.

Elewacje

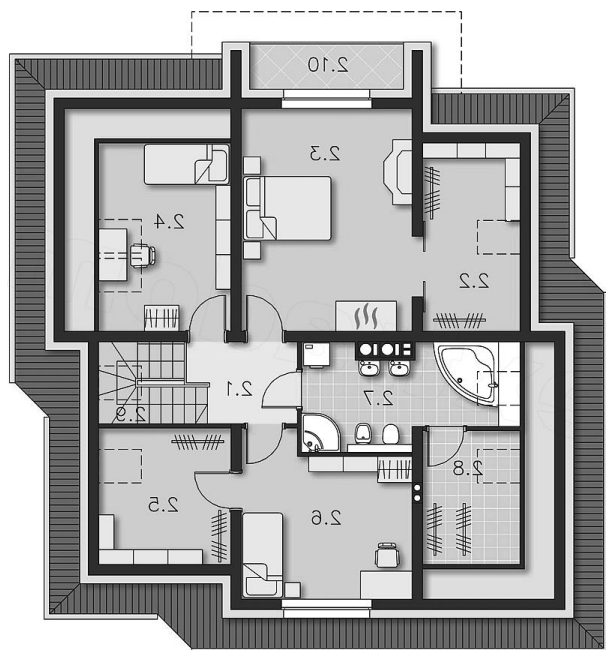


Sytuacje



Rzuty

Parter 80.93 m²

Pokój dzienny	7.83 m ²
C.o.	27.69 m ²
Kuchnia	7.77 m ²
Pokój	3.70 m ²
Garaż	3.02 m ²
Podest	35.44 m ²
Taras	13.59 m ²
Wiatrołap	9.58 m ²
Komunikacja	17.70 m ²
Łazienka	6.39 m ²


Poddasze 96.72 m²

Hall	4.39 m ²
Balkon	3.62 m ²
Garderoba	4.78 m ²
Pokój	19.63 m ²
Pokój	7.52 m ²
Garderoba	4.99 m ²
Pokój	13.19 m ²
Łazienka	9.00 m ²
Suszarnia	3.12 m ²
Schody	4.21 m ²