

## Podstawowe informacje



## Dane techniczne projektu

<b>Całkowita powierzchnia</b>	<b>212.54 m<sup>2</sup></b>
<b>Powierzchnia użytkowa</b>	<b>182.22 m<sup>2</sup></b>
<b>Powierzchnia zabudowy</b>	<b>176.17 m<sup>2</sup></b>
<b>Kubatura</b>	<b>1 m<sup>3</sup></b>
<b>Wymiary budynku</b>	<b>15.30 x 13.40 m</b>
<b>Kąt nachylenia</b>	<b>40°</b>
<b>Wysokość budynku</b>	<b>9.57 m</b>
<b>Wymiary działki</b>	<b>24.80 x 23.90 m</b>



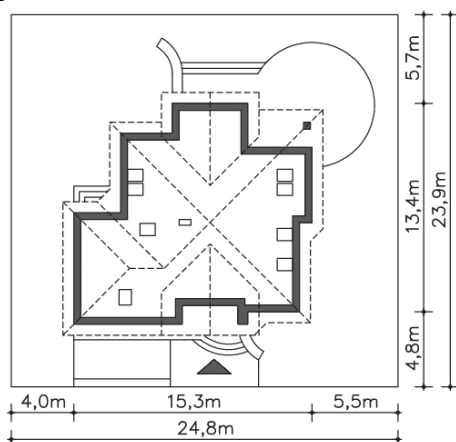
## Opis projektu

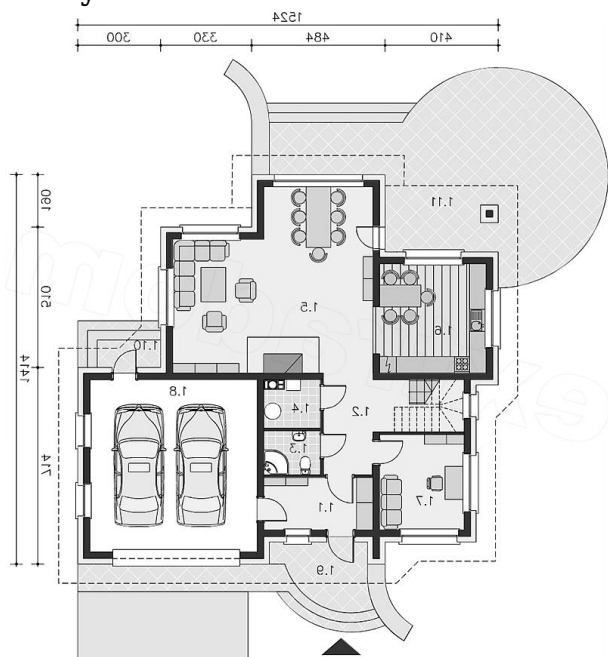
Dom energooszczędny z użytkowym poddaszem, będący kolejną modyfikacją znanego domu Florencja. W trzeciej odsłonie tego projektu przewidziano dodatkowy pokój na parterze. Jest tu także salon z jadalnią, duża kuchnia, pomieszczenie gospodarcze i łazienka. Na poddaszu, będącym strefą nocną zlokalizowano trzy duże sypialnie, dwie pojemne garderoby, komfortową łazienkę i pralnię. W bryłę budynku wkomponowano dwustanowiskowy garaż, do którego jest wejście również z wnętrza domu. Ozdobą budynku są duże przeszklenia i lukowate okna.

## Elewacje

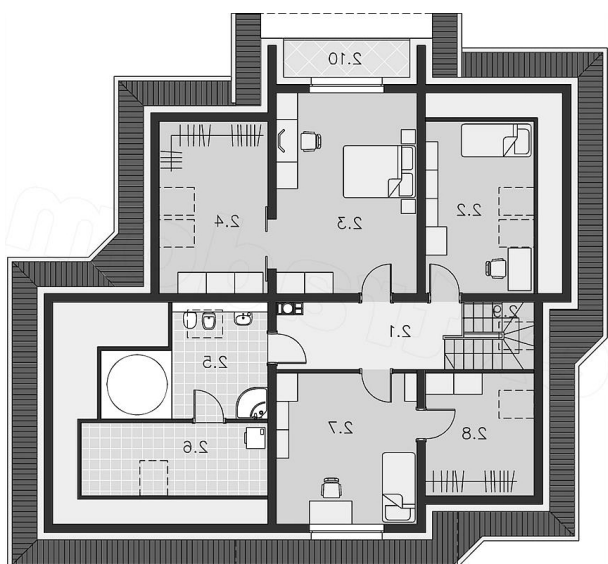


## Sytuacje



**Rzuty**

**Parter 92.98 m<sup>2</sup>**

<b>Kuchnia</b>	7.45 m <sup>2</sup>
<b>C.o.</b>	2.28 m <sup>2</sup>
<b>Łazienka</b>	7.10 m <sup>2</sup>
<b>Komunikacja</b>	36.82 m <sup>2</sup>
<b>Wiatrołap</b>	10.49 m <sup>2</sup>
<b>Taras</b>	15.13 m <sup>2</sup>
<b>Podest</b>	42.53 m <sup>2</sup>
<b>Podest</b>	3.32 m <sup>2</sup>
<b>Garaż</b>	3.28 m <sup>2</sup>
<b>Pokój</b>	10.78 m <sup>2</sup>
<b>Pokój dzienny</b>	57.23 m <sup>2</sup>


**Poddasze 119.56 m<sup>2</sup>**

<b>Hall</b>	9.13 m <sup>2</sup>
<b>Schody</b>	4.21 m <sup>2</sup>
<b>Garderoba</b>	5.63 m <sup>2</sup>
<b>Pokój</b>	16.13 m <sup>2</sup>
<b>Suszarnia</b>	5.15 m <sup>2</sup>
<b>Łazienka</b>	10.23 m <sup>2</sup>
<b>Garderoba</b>	8.58 m <sup>2</sup>
<b>Pokój</b>	21.60 m <sup>2</sup>
<b>Pokój</b>	8.58 m <sup>2</sup>
<b>Balkon</b>	3.71 m <sup>2</sup>