

Podstawowe informacje



Dane techniczne projektu

| | |
|-------------------------------|-----------------------------|
| Całkowita powierzchnia | 227.20 m² |
| Powierzchnia użytkowa | 185.80 m² |
| Powierzchnia zabudowy | 179.54 m² |
| Kubatura | 1 m³ |
| Wymiary budynku | 16.10 x 12.90 m |
| Kąt nachylenia | 40° |
| Wysokość budynku | 9.02 m |
| Wymiary działki | 24.10 x 20.90 m |



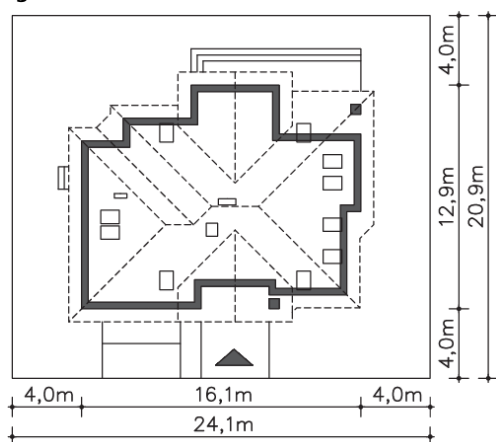
Opis projektu

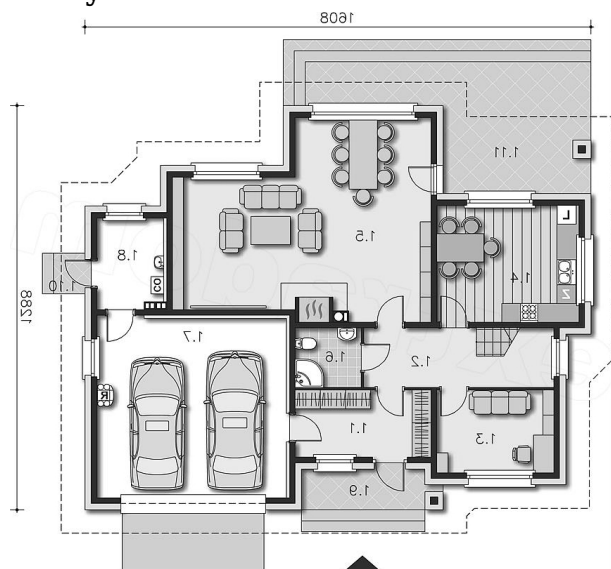
Piękny, wygodny dom, opracowany w nawiązaniu do funkcjonalnego projektu Florencja. W tej wersji dodaliśmy dodatkowy pokój na parterze i wydzieliśmy kotłownię za garażem, do której można się dostać zarówno z wnętrza domu, jak i od zewnątrz. Na parterze mieszkańcy mają do dyspozycji obszerną część wspólną - salon z miejscem na duży stół, ustawną kuchnię, gabinet i łazienkę z wc. Poddasze to część prywatna z trzema sypialniami, dużą garderobą, komfortową łazienką i pralnią. Elegancka, proporcjonalna bryła, przekryta wielospadowym dachem urozmaicona zo...

Elewacje

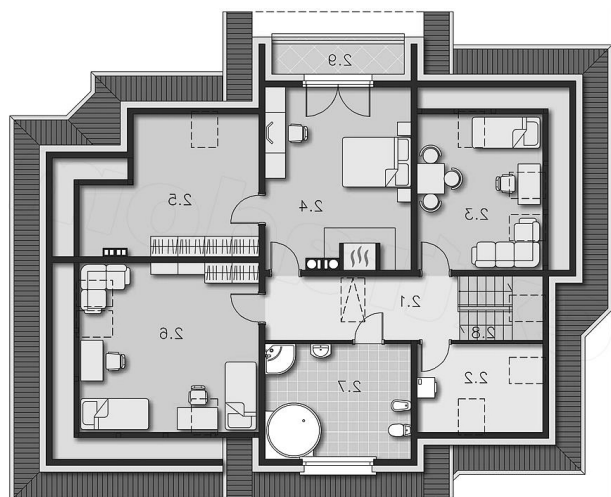


Sytuacje



Rzuty

Parter 98.89 m²

| | |
|----------------------|----------------------|
| Pokój dzienny | 9.16 m ² |
| Pokój | 1.29 m ² |
| Kuchnia | 25.47 m ² |
| Łazienka | 9.30 m ² |
| Garaż | 9.73 m ² |
| Kotłownia | 16.65 m ² |
| Podest | 44.14 m ² |
| Podest | 3.95 m ² |
| Taras | 34.45 m ² |
| Wiatrołap | 5.96 m ² |
| Komunikacja | 5.06 m ² |


Poddasze 128.31 m²

| | |
|--------------------|----------------------|
| Komunikacja | 10.82 m ² |
| Pralnia | 4.46 m ² |
| Pokój | 9.78 m ² |
| Pokój | 22.08 m ² |
| Garderoba | 10.32 m ² |
| Pokój | 17.20 m ² |
| Łazienka | 13.89 m ² |
| Schody | 4.32 m ² |
| Balkon | 3.40 m ² |