

Podstawowe informacje



Dane techniczne projektu

Całkowita powierzchnia	53.58 m²
Powierzchnia użytkowa	53.58 m²
Powierzchnia zabudowy	70.01 m²
Kubatura	327 m³
Wymiary budynku	7.40 x 10 m
Kąt nachylenia	30°
Wysokość budynku	5.93 m
Wymiary działki	16.70 x 18 m



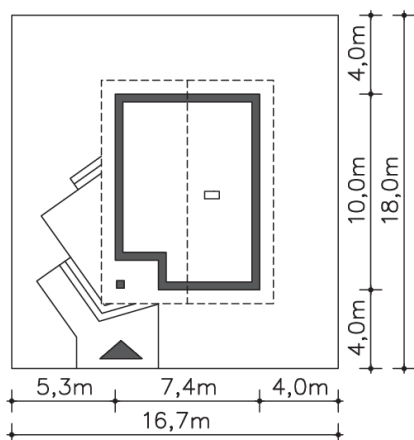
Opis projektu

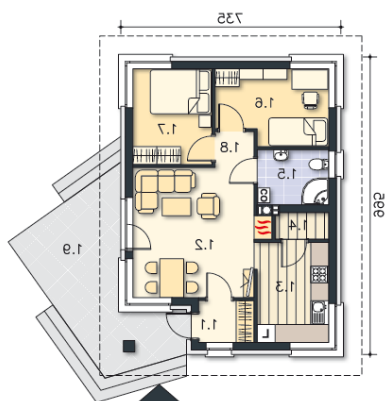
Małutki, uroczy domek parterowy, doskonały dla seniorów. Na niewielkiej, lecz doskonale rozplanowanej przestrzeni znajduje się salon z wyjściem na taras, kuchnia ze spiżarką, dwie sypialnie i łazienka z wc. Uwagę zwraca lekka bryła budynku, z ciekawie zaprojektowanym wejściem i narożnymi oknami, którą przekrywa prosty, dwuspadowy dach. Dzięki prostej konstrukcji dom jest niedrogi w wykonaniu.

Elewacje



Sytuacje



Rzuty**Parter 53.58 m²**

Wiatrołap	2.56 m ²
Pokój dzienny	18.01 m ²
Kuchnia	8.07 m ²
Spizarnia	1.58 m ²
Łazienka	4.40 m ²
Pokój	8.98 m ²
Pokój	8.42 m ²
Komunikacja	1.56 m ²
Taras	18.70 m ²