

Podstawowe informacje



Dane techniczne projektu

Całkowita powierzchnia	87.89 m²
Powierzchnia użytkowa	87.89 m²
Powierzchnia zabudowy	109.95 m²
Kubatura	508 m³
Wymiary budynku	11.10 x 10.80 m
Kąt nachylenia	30°
Wysokość budynku	6.05 m
Wymiary działki	17.10 x 19.70 m



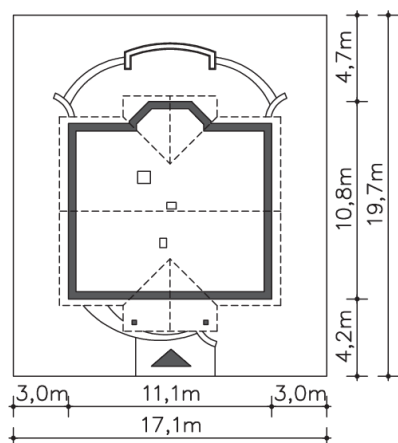
Opis projektu

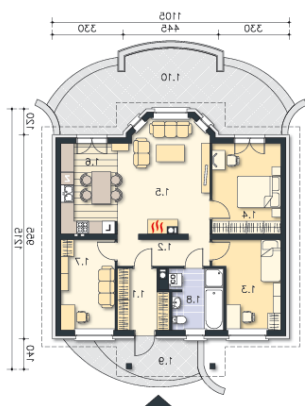
Ładny, funkcjonalny dom parterowy, który dzięki niewielkim rozmiarom zmieści się na niedużej działce. Doskonale rozplanowane wnętrze kryje połączony z kuchnią salon, trzy sypialnie i łazienkę. W holu znalazło się miejsce na szafy, które pomieszczą garderobę wszystkich domowników. Ozdobą salonu jest dekoracyjny wykusz, który można wykorzystać jako kącik wypoczynkowy. Uwagę zwraca także duży taras zewnętrzny, doskonały do rodzinnych spotkań na świeżym powietrzu.

Elewacje



Sytuacje



Rzuty

Parter 87.89 m²

Wiatrołap	6.42 m ²
Taras	29.10 m ²
Komunikacja	5.90 m ²
Pokój	11.55 m ²
Pokój	13.49 m ²
Pokój dzienny	21.81 m ²
Kuchnia	10.98 m ²
Pokój	10.62 m ²
Łazienka, c.o.	7.12 m ²
Podest	7.40 m ²