

## Podstawowe informacje



## Dane techniczne projektu

<b>Całkowita powierzchnia</b>	<b>182.31 m<sup>2</sup></b>
<b>Powierzchnia użytkowa</b>	<b>182.17 m<sup>2</sup></b>
<b>Powierzchnia zabudowy</b>	<b>269.18 m<sup>2</sup></b>
<b>Kubatura</b>	<b>1 m<sup>3</sup></b>
<b>Wymiary budynku</b>	<b>24.20 x 28.40 m</b>
<b>Kąt nachylenia</b>	<b>30°</b>
<b>Wysokość budynku</b>	<b>5.60 m</b>
<b>Wymiary działki</b>	<b>34.80 x 30.20 m</b>



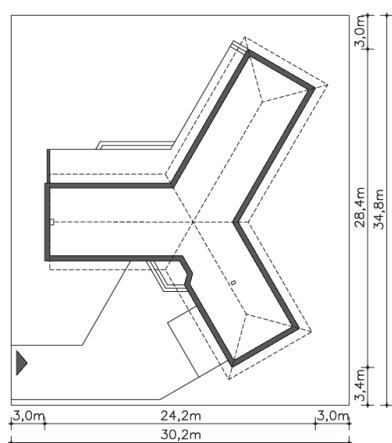
## Opis projektu

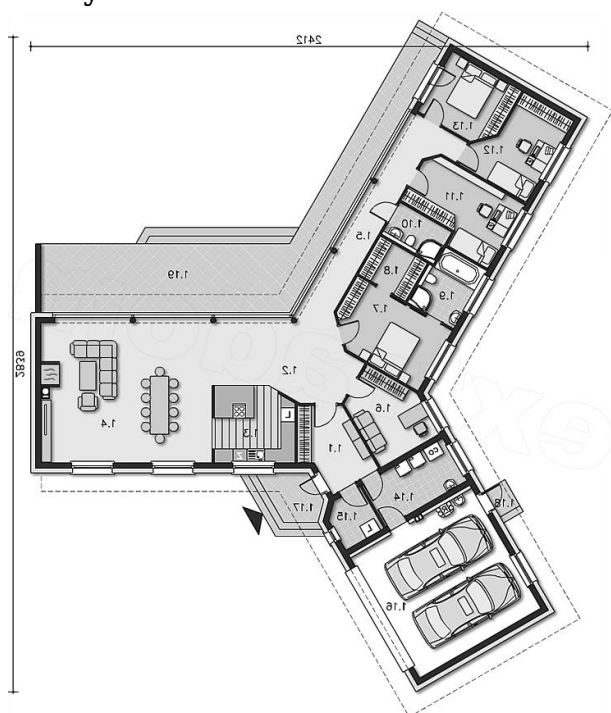
Wyjątkowy dom energooszczędny, o rozłożystej bryle, adresowany do inwestorów ceniących wyjątkowe rozwiązania i bliski kontakt z naturą. Wnętrze podzielono na wspólną strefę dzienną, z otwartą na duży salon kuchnią. Bezpośrednio przy wejściu znajduje się gabinet, w części gospodarczej zaś pralnia, pomieszczenie gospodarcze i garaż na dwa stanowiska. Duży hol można wykorzystać jako wewnętrzny mini ogród. Część nocna, ułożona w osobnym skrzydle domu to cztery wygodne sypialnie, w tym jedna z własną łazienką i garderobą. Uwagę zwraca przeszklona ściana z widokiem na ogr&o...

## Elewacje



## Sytuacje



**Rzuty**

**Parter 182.31 m<sup>2</sup>**

<b>Wiatrołap</b>	9.00 m <sup>2</sup>
<b>Pokój</b>	4.15 m <sup>2</sup>
<b>Pom.gosp.</b>	13.15 m <sup>2</sup>
<b>Spizarnia</b>	11.47 m <sup>2</sup>
<b>Garaż</b>	9.94 m <sup>2</sup>
<b>Podest</b>	8.41 m <sup>2</sup>
<b>Podest</b>	3.72 m <sup>2</sup>
<b>Taras</b>	36.20 m <sup>2</sup>
<b>Hall z zielenią</b>	4.48 m <sup>2</sup>
<b>Pokój dzienny</b>	1.30 m <sup>2</sup>
<b>Gabinet</b>	50.10 m <sup>2</sup>
<b>Kuchnia</b>	18.90 m <sup>2</sup>
<b>Komunikacja</b>	11.27 m <sup>2</sup>
<b>Pokój</b>	44.40 m <sup>2</sup>
<b>Garderoba</b>	13.04 m <sup>2</sup>
<b>Łazienka</b>	10.42 m <sup>2</sup>
<b>Łazienka</b>	13.58 m <sup>2</sup>
<b>Pokój</b>	4.46 m <sup>2</sup>
<b>Pokój</b>	6.40 m <sup>2</sup>