

## Podstawowe informacje



## Dane techniczne projektu

<b>Całkowita powierzchnia</b>	<b>161.34 m<sup>2</sup></b>
<b>Powierzchnia użytkowa</b>	<b>150.04 m<sup>2</sup></b>
<b>Powierzchnia zabudowy</b>	<b>235.68 m<sup>2</sup></b>
<b>Kubatura</b>	<b>1 071 m<sup>3</sup></b>
<b>Wymiary budynku</b>	<b>15.70 x 21.70 m</b>
<b>Kąt nachylenia</b>	<b>30°</b>
<b>Wysokość budynku</b>	<b>6.44 m</b>
<b>Wymiary działki</b>	<b>23.70 x 29.70 m</b>



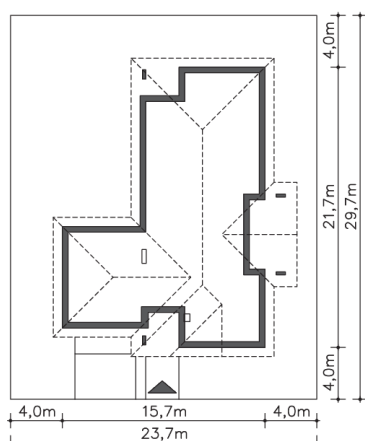
## Opis projektu

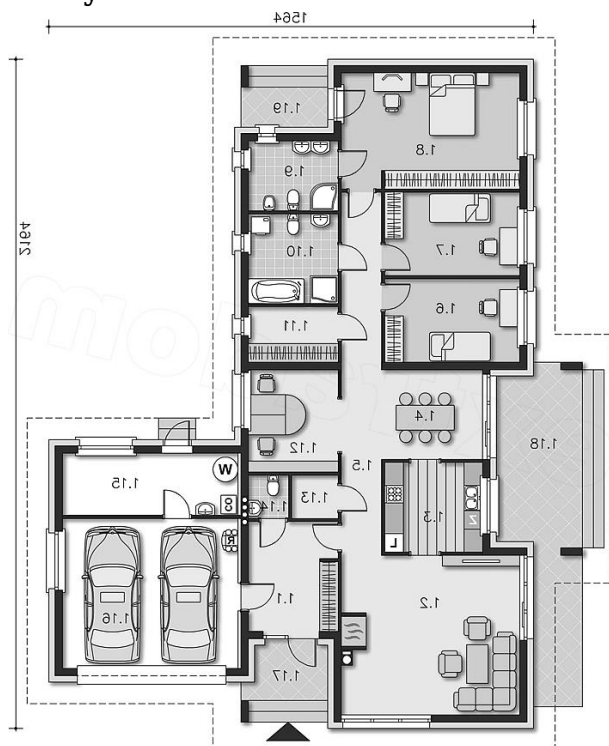
Wygodny, przestronny dom parterowy, zwracający uwagę głównie ciekawą bryłą i dużymi przeszkleniami, dzięki którym wnętrze jest pełne światła. Mieszkańcy mają do dyspozycji obszerny salon, ciekawie zaaranżowaną kuchnię z jadalnią, gabinet, trzy sypialnie, w tym jedną z łazienką, spiżarnię, wc i wspólną łazienkę. Za dwustanowiskowym garażem, wkomponowanym w bryłę domu, znajduje się pomieszczenie z kotłownią, która ma niezależne wyjście na zewnątrz. Dom, dzięki usytuowaniu salonu od strony wejściowej, doskonale nadaje się na działki z wejściem od południa.

## Elewacje



## Sytuacje



**Rzuty**

**Parter 161.34 m<sup>2</sup>**

<b>Wiatrołap</b>	9.64 m <sup>2</sup>
<b>Spizarnia</b>	8.38 m <sup>2</sup>
<b>Wc</b>	5.17 m <sup>2</sup>
<b>Kotłownia</b>	9.04 m <sup>2</sup>
<b>Garaż</b>	1.89 m <sup>2</sup>
<b>Podest</b>	1.81 m <sup>2</sup>
<b>Taras</b>	11.30 m <sup>2</sup>
<b>Taras</b>	27.35 m <sup>2</sup>
<b>Pokój dzienny</b>	4.51 m <sup>2</sup>
<b>Jadalnia</b>	23.70 m <sup>2</sup>
<b>Pokój</b>	3.64 m <sup>2</sup>
<b>Kuchnia</b>	29.40 m <sup>2</sup>
<b>Komunikacja</b>	8.66 m <sup>2</sup>
<b>Pokój</b>	9.39 m <sup>2</sup>
<b>Pokój</b>	15.26 m <sup>2</sup>
<b>Łazienka</b>	11.70 m <sup>2</sup>
<b>Łazienka</b>	11.74 m <sup>2</sup>
<b>Garderoba</b>	21.46 m <sup>2</sup>
<b>Gabinet</b>	6.50 m <sup>2</sup>