

Podstawowe informacje



Dane techniczne projektu

Całkowita powierzchnia	150.28 m²
Powierzchnia użytkowa	143.94 m²
Powierzchnia zabudowy	209.96 m²
Kubatura	847 m³
Wymiary budynku	13.30 x 19.60 m
Kąt nachylenia	25°
Wysokość budynku	5.89 m
Wymiary działki	21.90 x 27.60 m



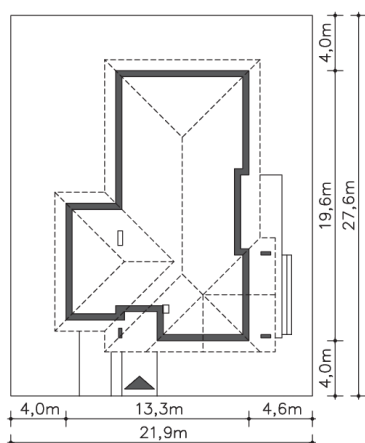
Opis projektu

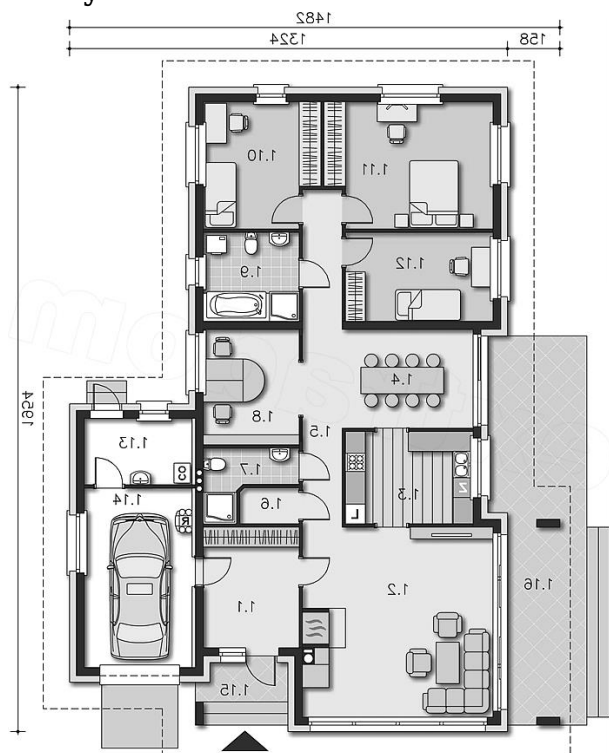
Piękny, przestronny dom parterowy, doskonały na działkę z wejściem od południa, którego charakterystyczną cechą są duże przeszklenia - element nie tylko dekoracyjny, ale też maksymalne doświetlający wnętrze. W domu znajduje się duży salon, trzy sypialnie, jadalnia i półotwarty gabinet. Jest też łazienka, wc, spiżarnia i pomieszczenie gospodarcze, z którego przewidziano przejście do garażu. Za garażem, który został wkomponowany w bryłę budynku, zlokalizowano kotłownię z wyjściem na zewnątrz, dzięki czemu można zastosować ogrzewanie na paliwo stałe.

Elewacje



Sytuacje



Rzuty

Parter 150.28 m²

Wiatrołap	10.00 m ²
Pokój	12.78 m ²
Pokój	18.79 m ²
Pokój	11.97 m ²
Kotłownia	6.34 m ²
Garaż	17.84 m ²
Podest	3.10 m ²
Taras	31.54 m ²
Pokój dzienny	32.82 m ²
Kuchnia	10.20 m ²
Jadalnia	11.81 m ²
Komunikacja	12.22 m ²
Spizarnia	1.80 m ²
Łazienka	4.36 m ²
Gabinet	9.42 m ²
Łazienka	7.77 m ²