

Podstawowe informacje



Dane techniczne projektu

Całkowita powierzchnia	125.23 m²
Powierzchnia użytkowa	118.98 m²
Powierzchnia zabudowy	181.26 m²
Kubatura	761 m³
Wymiary budynku	15.60 x 15.20 m
Kąt nachylenia	26°
Wysokość budynku	6.67 m
Wymiary działki	23.60 x 24.10 m



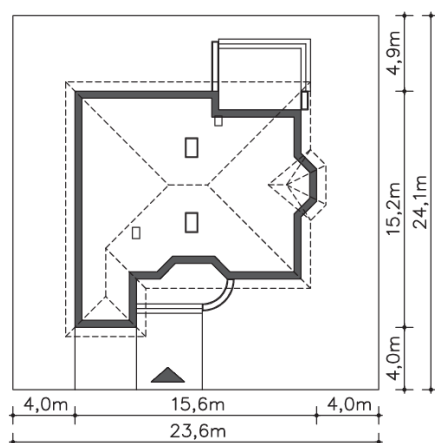
Opis projektu

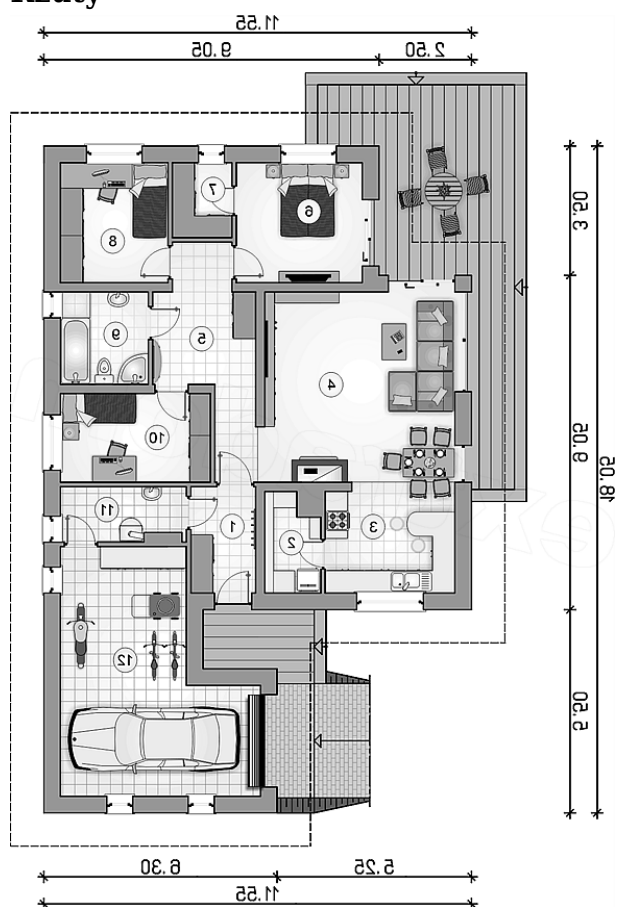
Parterowy dom energooszczędny z wkomponowanym w bryłę garażem na jedno stanowisko. Wnętrze rozplanowano z myślą o wygodzie mieszkańców, którzy mają do dyspozycji doskonale doświetlony salon z dekoracyjnym wykuszem, z którego można wyjść na taras. Jest też duża kuchnia, pojemna spiżarnia, trzy ustawne sypialnie, łazienka, wc i pomieszczenie gospodarcze, w którym przewidziano kocioł gazowy oraz wiatrołap z miejscem na podręczną szafę na ubrania. Uwagę zwraca częściowo zadaszone wejście do domu, dzięki czemu jest ono chronione przed deszczem i śniegiem.

Elewacje



Sytuacje



Rzuty

Parter 125.23 m²

Wiatrołap	4.31 m ²
Łazienka	7.41 m ²
Kotłownia	6.25 m ²
Garaż	17.27 m ²
Podest	12.08 m ²
Taras	20.70 m ²
Komunikacja	11.83 m ²
Wc	3.15 m ²
Kuchnia	13.76 m ²
Pom.gosp.	3.55 m ²
Pokój dzienny	33.70 m ²
Pokój	16.74 m ²
Pokój	13.70 m ²
Pokój	10.83 m ²