

## Podstawowe informacje



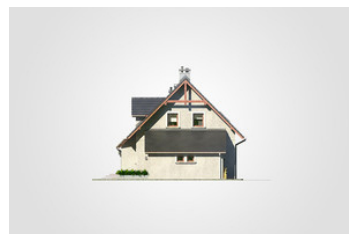
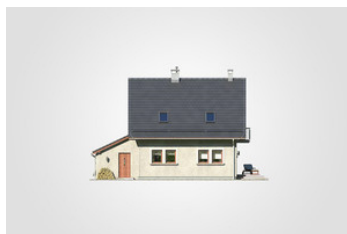
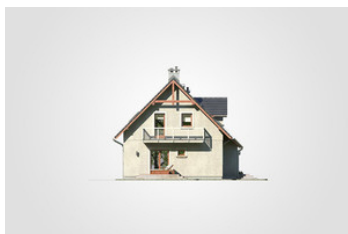
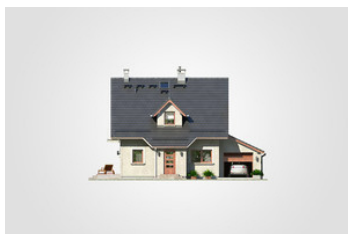
## Dane techniczne projektu

<b>Całkowita powierzchnia</b>	<b>165.75 m<sup>2</sup></b>
<b>Powierzchnia użytkowa</b>	<b>100.65 m<sup>2</sup></b>
<b>Powierzchnia zabudowy</b>	<b>107.65 m<sup>2</sup></b>
<b>Powierzchnia dachu</b>	<b>182.30 m<sup>2</sup></b>
<b>Kubatura</b>	<b>468.20 m<sup>3</sup></b>
<b>Wymiary budynku</b>	<b>14.90 x 9.70 m</b>
<b>Kąt nachylenia</b>	<b>40°</b>
<b>Wysokość budynku</b>	<b>7.18 m</b>
<b>Wymiary działki</b>	<b>22.90 x 17.70 m</b>

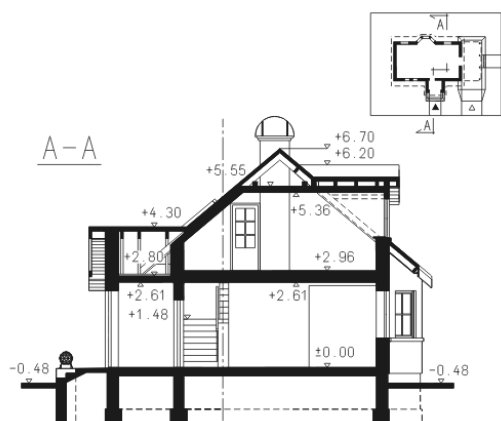
## Opis projektu

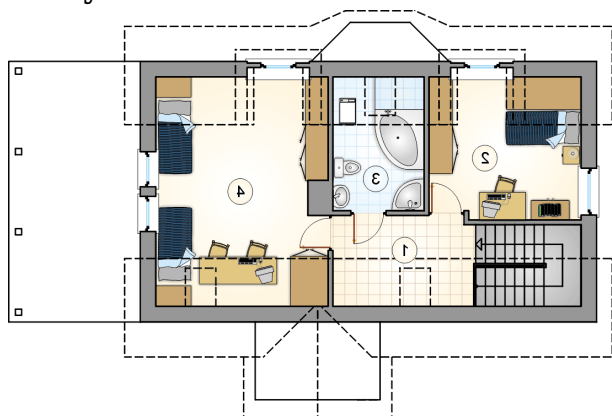
Parterowy dom z poddaszem użytkowym, z przeszklonym ryzalitem, z wiatą

## Elewacje

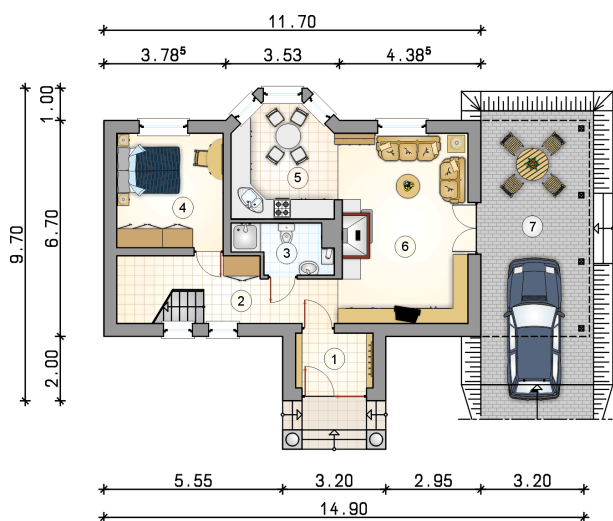


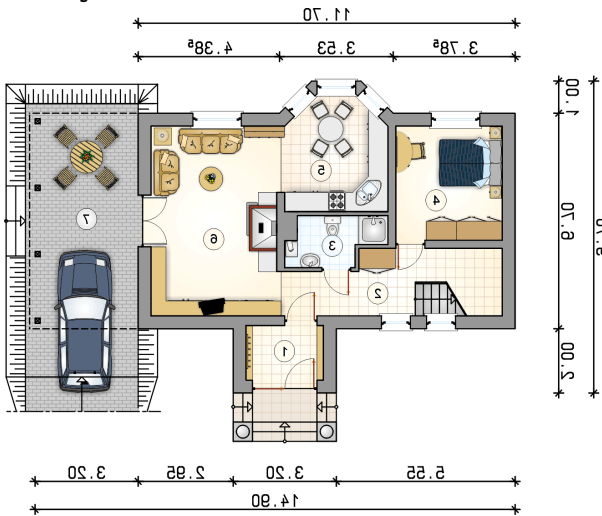
## Przekrój



**Rzuty**

**Parter 82.90 m<sup>2</sup>**

przedsiónek	4.10 m <sup>2</sup>
hall z komunikacją	8.20 m <sup>2</sup>
łazienka z piecem c.o.	4.15 m <sup>2</sup>
pokój	11.70 m <sup>2</sup>
kuchnia z jadalnią	10.95 m <sup>2</sup>
pokój dzienny	23.45 m <sup>2</sup>
wiaty garażowa	20.35 m <sup>2</sup>



**Rzuty**

**Poddasze 38.10 m<sup>2</sup>**

hall z komunikacją

 4.35 m<sup>2</sup>

pokój

 11.15 m<sup>2</sup>

łazienka

 5.45 m<sup>2</sup>

pokój

 17.15 m<sup>2</sup>
