

Podstawowe informacje



Dane techniczne projektu

Całkowita powierzchnia	221.50 m²
Powierzchnia użytkowa	141.80 m²
Powierzchnia zabudowy	129.10 m²
Powierzchnia dachu	220.10 m²
Kubatura	718 m³
Wymiary budynku	15.25 x 9.50 m
Kąt nachylenia	40°
Wysokość budynku	8.30 m
Wymiary działki	23.25 x 17.50 m



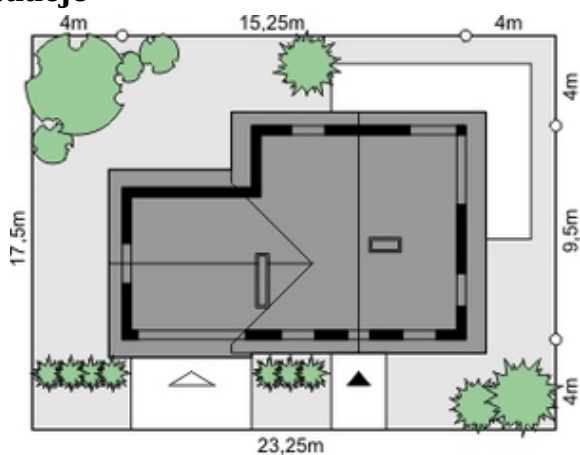
Opis projektu

Projekt gotowy Dom przy Cyprysowej 8 zdołał połączyć w zwartej bryle budynek na planie kwadratu i duży, wysunięty dwustanowiskowy garaż, zdolny pomieścić nie tylko samochody, ale także rowery, akcesoria związane z samochodem itp. Styl Domu przy Cyprysowej 8 przedstawia subtelne połączenie najlepszych cech pozostałych domów z tej serii. Jej wyważone proporcje, linie łączące funkcjonalność z solidną sylwetką sugerują nowoczesną koncepcję architektoniczną.

Elewacje



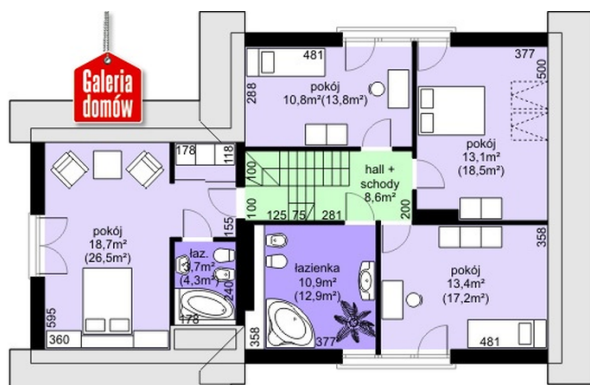
Sytuacje



Rzuty

Parter 70 m²

Wiatrołap	3.40 m ²
Garaż	32.70 m ²
Hall	5.90 m ²
Spizarnia	1.20 m ²
Kuchnia	11.30 m ²
Pokój dzienny	24.20 m ²
Pokój	12.50 m ²
Pralnia	2.20 m ²
Łazienka	4.10 m ²
Kotłownia	5.20 m ²


Poddasze 79.20 m²

Hall + schody	8.60 m ²
Pokój	18.70 m ²
Łazienka	3.70 m ²
Łazienka	10.90 m ²
Pokój	13.40 m ²
Pokój	13.10 m ²
Pokój	10.80 m ²