

Podstawowe informacje



Dane techniczne projektu

Całkowita powierzchnia	136.56 m²
Powierzchnia użytkowa	135.53 m²
Powierzchnia zabudowy	103.05 m²
Powierzchnia dachu	202.87 m²
Kubatura	628.79 m³
Wymiary budynku	11.39 x 9.62 m
Kąt nachylenia	45°
Wysokość budynku	8.78 m
Wymiary działki	19.39 x 18.62 m



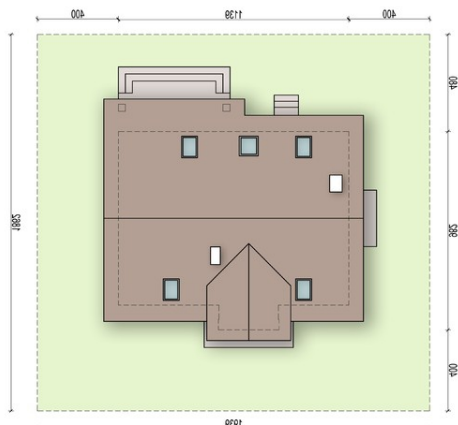
Opis projektu

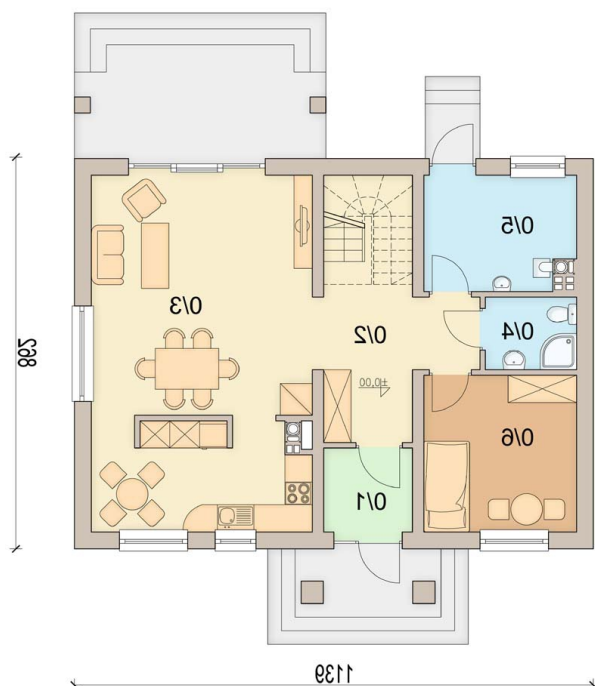
Marcello to niewielki dom jednorodzinny o ciekawej architekturze. Dzięki funkcjonalnemu rozplanowaniu pomieszczeń, dom zapewni wygodę w użytkowaniu 4-5 osobowej rodzinie. Otwarty salon i jadalnia połączona z kuchnią, stworzą komfortową przestrzeń dla życia rodzinnego i towarzyskiego. Dodatkowo na parterze zlokalizowano pokój gościnny, oraz łazienkę. Dzięki temu poddasze pozostanie strefą wyłącznie dla mieszkańców domu. Niewątpliwym atutem projektu jest łazienka na poddaszu z której dostępny jest balkon oraz pralnio-suszarnia. Nie zapomniano również o...

Elewacje



Sytuacje



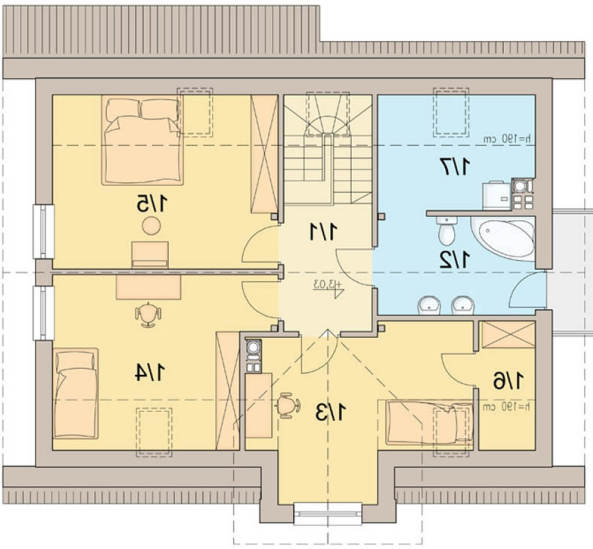
Rzuty

Parter 77.92 m²

wiatrołap	3.61 m ²
komunikacja + schody	13.83 m ²
salon + kuchnia	37.52 m ²
łazienka	3.20 m ²
pom. gospodarcze / c.o.	8.20 m ²
pokój gościnny	11.56 m ²

nr	nazwa pomieszczenia	pow. [m ²]
01	wiatrołap	3,49
02	komunikacja + schody	13,83
03	salon + kuchnia	37,52
04	łazienka	3,20
05	pom. gospodarcze / c.o.	8,20
06	pokój gościnny	11,56
Razem		76,13

Poddasze 58.64 m²

komunikacja	5.52 m ²
łazienka	7.61 m ²
pokój	12.51 m ²
pokój	12.46 m ²
pokój	13.59 m ²
garderoba	2.18 m ²
pralnia / suszarnia	4.77 m ²



nr	nazwa pomieszczenia	pow. [m ²]
111	komunikacja	5,51
112	łazienka	7,61
113	pokój	13,59
114	pokój	12,46
115	pokój	12,51
116	garderoba	2,18
117	pralnia / suszarnia	4,77
Razem		58,40