

Podstawowe informacje



Dane techniczne projektu

Całkowita powierzchnia	188.12 m²
Powierzchnia użytkowa	132.84 m²
Powierzchnia zabudowy	141.96 m²
Powierzchnia dachu	265.36 m²
Kubatura	883.40 m³
Wymiary budynku	16.59 x 9.84 m
Kąt nachylenia	40°
Wysokość budynku	8.57 m
Wymiary działki	23.59 x 18.34 m



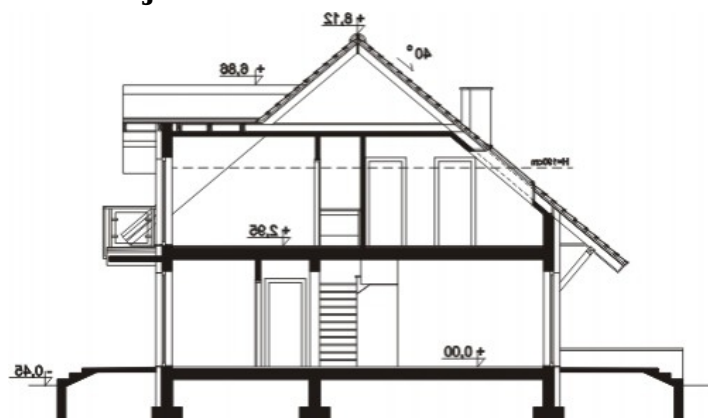
Opis projektu

Projekt klasycznego domu z dwuspadowym dachem i dostawionym garażem. Zaletą parteru obok przestronnego salonu połączonego z otwartą kuchnią są: pojemna spiżarnia, dodatkowy pokój, duża i wygodna kotłownia, która pozwala zastosować różne rodzaje ogrzewania, a także praktyczne pomieszczenie dodatkowe z przeznaczeniem np. na pralnię. Na piętrze znalazły się trzy ustawne pokoje, jeden z własną garderobą, oraz duża łazienka z miejscem na wannę i prysznic. Nad garażem znajduje się pomieszczenie nieużytkowe, dostępne z klatki schodowej, które można zaadoptować na strych...

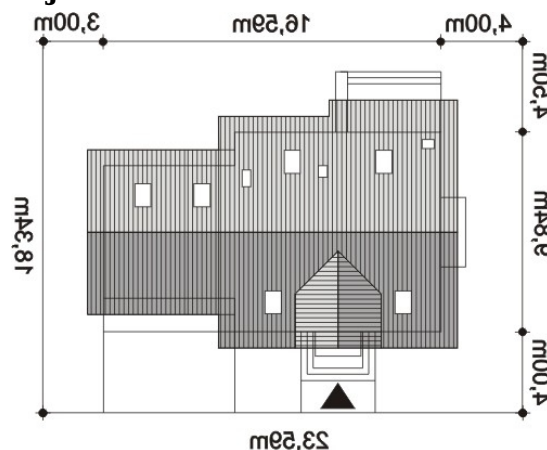
Elewacje

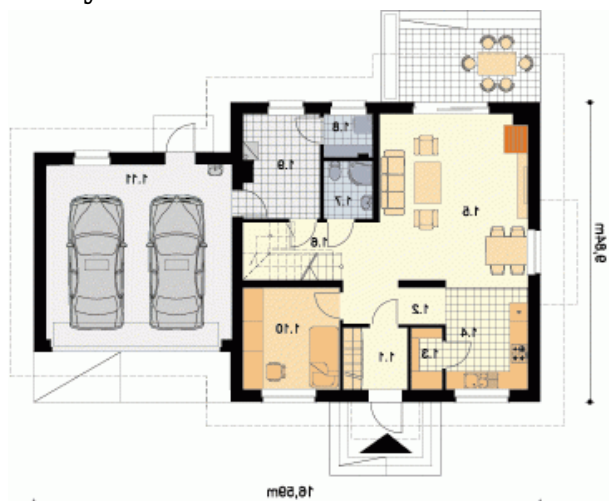


Przekrój

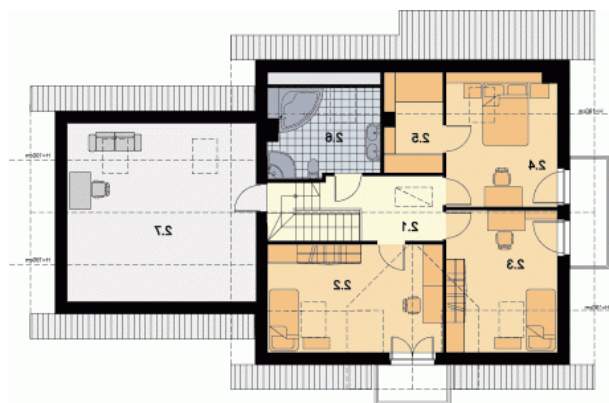


Sytuacje



Rzuty

Parter 113.30 m²

Hol	4.20 m ²
Wiatrołap	10.55 m ²
Garaż	34.96 m ²
Spizarnia	3.94 m ²
Kuchnia	2.02 m ²
Salon+Jadalnia	9.59 m ²
Komunikacja	26.15 m ²
Łazienka	8.42 m ²
Pom.gospodarcze	2.97 m ²
Kotłownia	2.16 m ²
Pokój	8.34 m ²


Poddasze 74.82 m²

Komunikacja	7.02 m ²
Pokój	14.60 m ²
Pokój	11.63 m ²
Pokój	10.77 m ²
Garderoba	3.45 m ²
Łazienka	7.03 m ²
Strych	20.71 m ²