

Podstawowe informacje



Dane techniczne projektu

Całkowita powierzchnia	171.76 m²
Powierzchnia użytkowa	132.84 m²
Powierzchnia zabudowy	123.32 m²
Powierzchnia dachu	235.08 m²
Kubatura	784.10 m³
Wymiary budynku	13.74 x 9.84 m
Kąt nachylenia	40°
Wysokość budynku	8.57 m
Wymiary działki	20.74 x 18.34 m



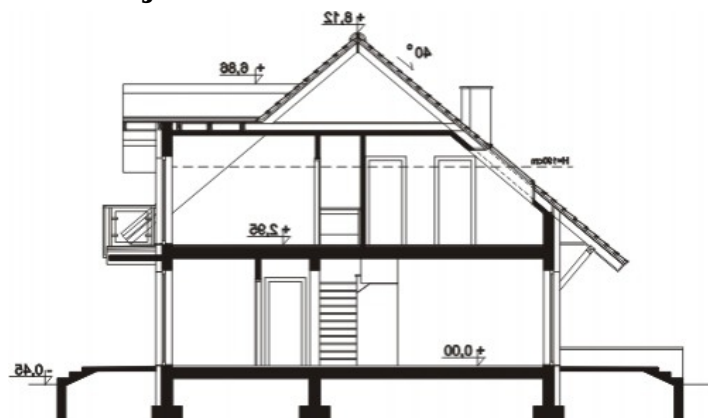
Opis projektu

Projekt klasycznego domu z dwuspadowym dachem i dostawionym garażem. Zaletą parteru obok przestronnego salonu połączonego z otwartą kuchnią są: pojemna spiżarnia, dodatkowy pokój, duża i wygodna kotłownia, która pozwala zastosować różne rodzaje ogrzewania, a także praktyczne pomieszczenie dodatkowe z przeznaczeniem np. na pralnię. Na piętrze znalazły się trzy ustawne pokoje, jeden z własną garderobą, oraz duża łazienka z miejscem na wannę i prysznic. Nad garażem znajduje się pomieszczenie nieużytkowe, dostępne z klatki schodowej, które można zaadoptować na...

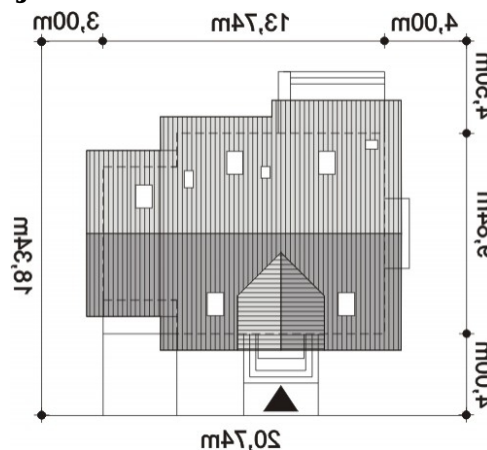
Elewacje

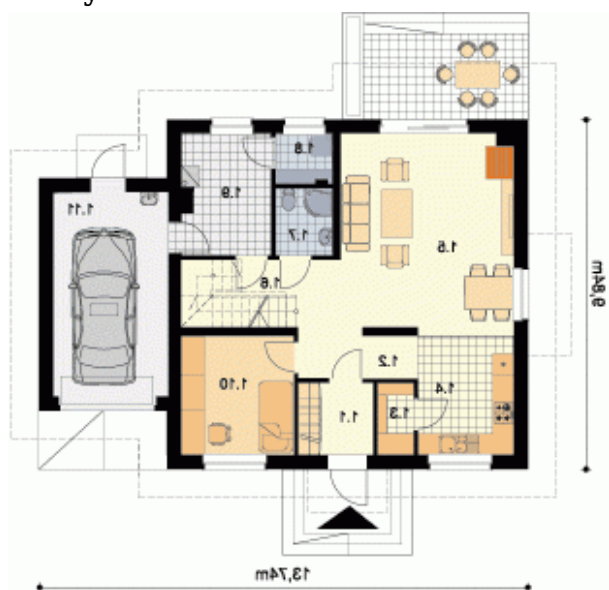


Przekrój

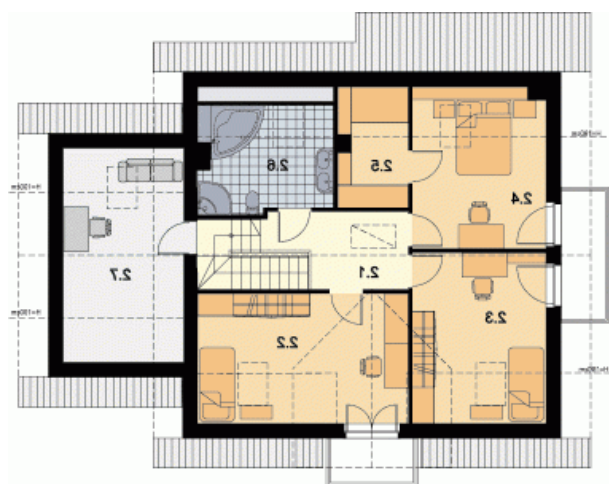


Sytuacje



Rzuty

Parter 96.94 m²

Spizarnia	4.20 m ²
Wiatrołap	10.55 m ²
Hol	18.60 m ²
Kuchnia	3.94 m ²
Salon + Jadalnia	2.02 m ²
Komunikacja	9.59 m ²
Łazienka	26.15 m ²
Pom. gospodarcze	8.42 m ²
Kotłownia	2.97 m ²
Pokój	2.16 m ²
Garaż	8.34 m ²


Poddasze 74.82 m²

Komunikacja	7.02 m ²
Pokój	14.60 m ²
Pokój	11.63 m ²
Pokój	10.77 m ²
Garderoba	3.45 m ²
Łazienka	7.03 m ²
Strych	11.02 m ²