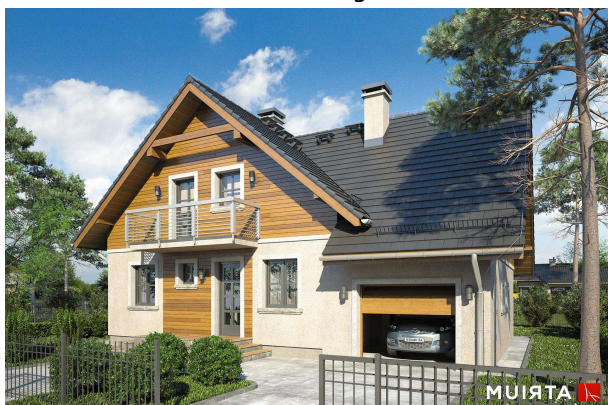


Podstawowe informacje



Dane techniczne projektu

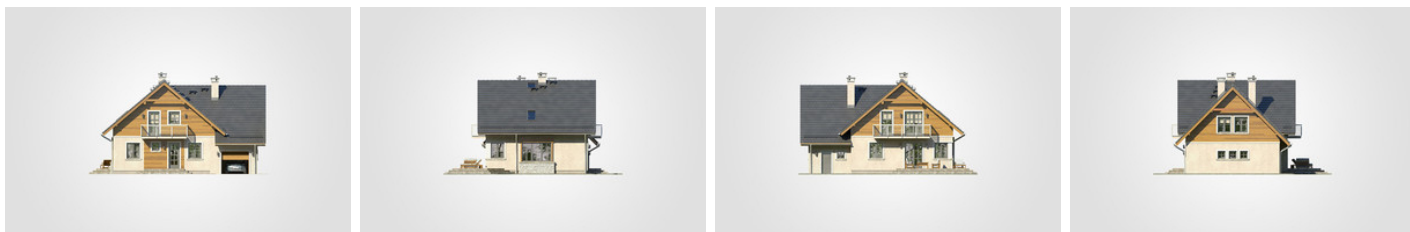
Całkowita powierzchnia	229.45 m²
Powierzchnia użytkowa	132.95 m²
Powierzchnia zabudowy	114.75 m²
Powierzchnia dachu	207 m²
Kubatura	728.85 m³
Wymiary budynku	12.90 x 9.10 m
Kąt nachylenia	40°
Wysokość budynku	8.43 m
Wymiary działki	20.90 x 17.10 m



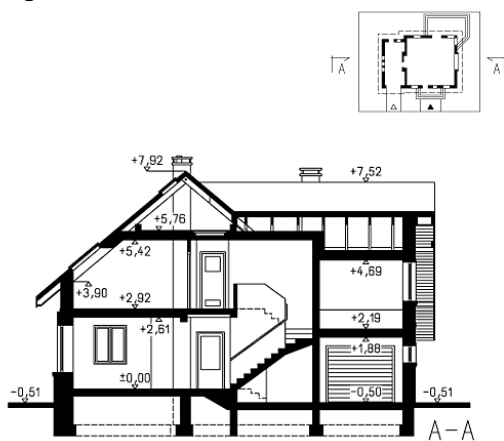
Opis projektu

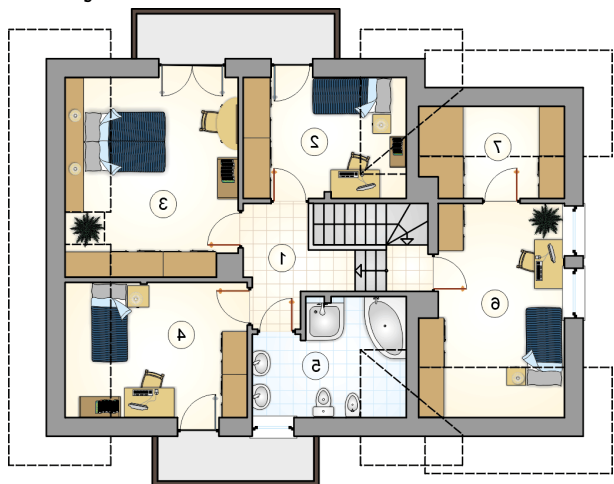
Parterowy dom z poddaszem użytkowym, z 4 sypialniami, garażem i odkrytym tarasem

Elewacje

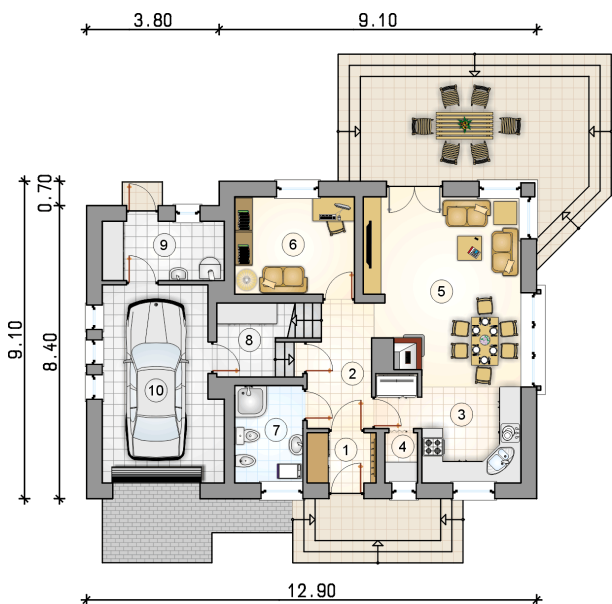


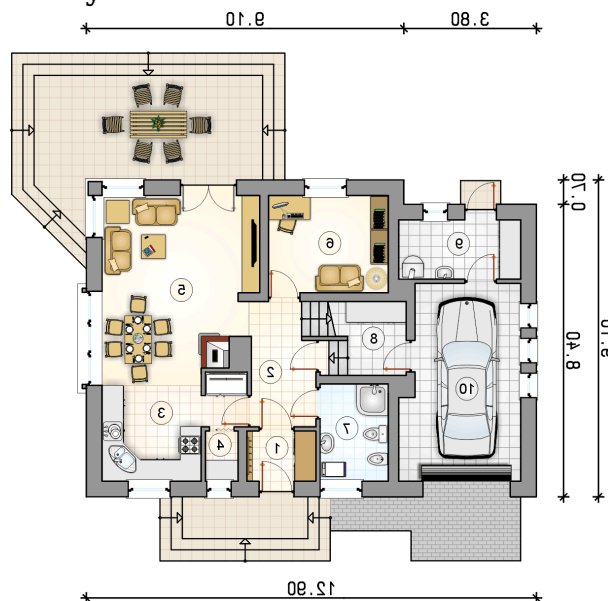
Przekrój



Rzuty

Parter 66.35 m²

przedsiónek	2.85 m ²
garaż	18.35 m ²
hall z komunikacj	6.45 m ²
kuchnia	10.50 m ²
spizarka	1.35 m ²
pokój dzienny z jadalni	21.65 m ²
pokój	9.55 m ²
łazienka	5.45 m ²
pom. gosp.odarcze	2.60 m ²
kotłownia	5.95 m ²



Rzuty

Poddasze 66.60 m²

hall z komunikacj	5.40 m ²
pokój	9.00 m ²
pokój	15.05 m ²
pokój	11.10 m ²
łazienka	7.75 m ²
pokój	13.75 m ²
garderoba	4.55 m ²

