

Podstawowe informacje



Dane techniczne projektu

Całkowita powierzchnia	153.34 m²
Powierzchnia użytkowa	133.01 m²
Powierzchnia zabudowy	99.78 m²
Powierzchnia dachu	188.32 m²
Kubatura	658.65 m³
Wymiary budynku	10.14 x 9.84 m
Kąt nachylenia	40°
Wysokość budynku	8.57 m
Wymiary działki	17.14 x 18.34 m



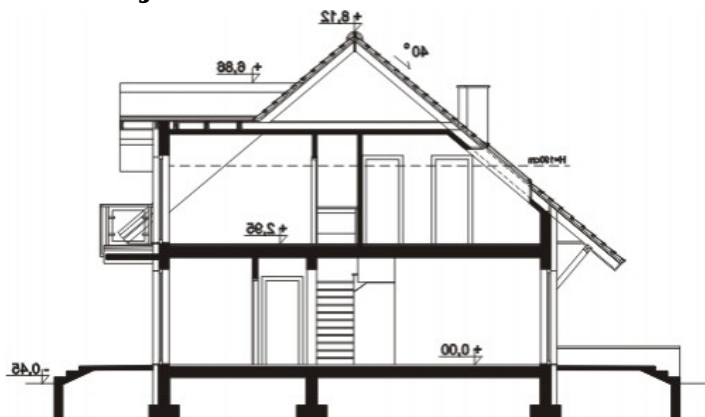
Opis projektu

Projekt klasycznego domu z dwuspadowym dachem, w którym dużą uwagę poświęcono funkcjonalności pomieszczeń i wygodzie domowników. Zaletą parteru obok przestronnego salonu połączonego z otwartą kuchnią są: pojemna spiżarnia, dodatkowy pokój oraz duża kotłownia wraz z pomieszczeniem pomocniczym, która umożliwia zastosowanie różnego rodzaju sposobów ogrzewania. Na piętrze znalazły się trzy ustawne pokoje, jeden z własną garderobą, oraz duża łazienka z miejscem na wannę i prysznic. Dom doskonale nadaje się na wąską działkę. Dzięki nieskomplikowanej...

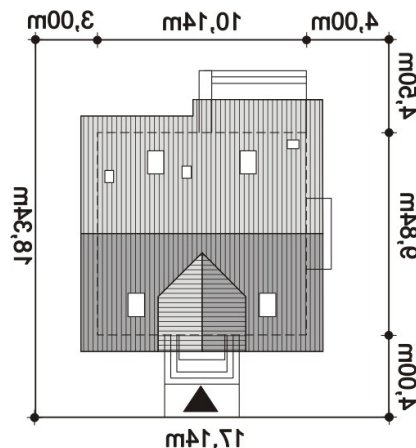
Elewacje

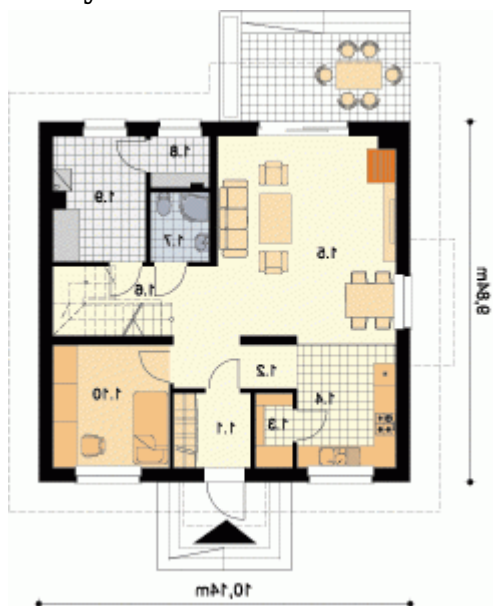


Przekrój

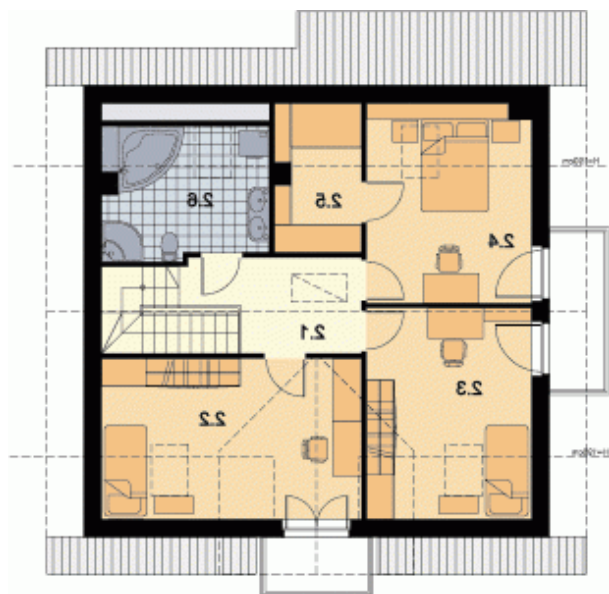


Sytuacje



Rzuty

Parter 78.43 m²

Wiatrołap	4.20 m ²
Pokój	10.55 m ²
Hol	3.94 m ²
Spizarnia	2.02 m ²
Kuchnia	9.59 m ²
Salon+Jadalnia	26.15 m ²
Komunikacja	8.42 m ²
Łazienka	2.97 m ²
Pom. gospodarcze	2.16 m ²
Kotłownia	8.43 m ²


Poddasze 74.91 m²

Komunikacja	7.02 m ²
Pokój	14.60 m ²
Pokój	11.63 m ²
Pokój	10.77 m ²
Garderoba	3.45 m ²
Łazienka	7.11 m ²