

## Podstawowe informacje



## Dane techniczne projektu

<b>Całkowita powierzchnia</b>	<b>148.30 m<sup>2</sup></b>
<b>Powierzchnia użytkowa</b>	<b>140.19 m<sup>2</sup></b>
<b>Powierzchnia zabudowy</b>	<b>196.66 m<sup>2</sup></b>
<b>Powierzchnia dachu</b>	<b>274 m<sup>2</sup></b>
<b>Kubatura</b>	<b>447.13 m<sup>3</sup></b>
<b>Wymiary budynku</b>	<b>12.20 x 17.60 m</b>
<b>Kąt nachylenia</b>	<b>30°</b>
<b>Wysokość budynku</b>	<b>7.08 m</b>
<b>Wymiary działki</b>	<b>20.20 x 25.60 m</b>



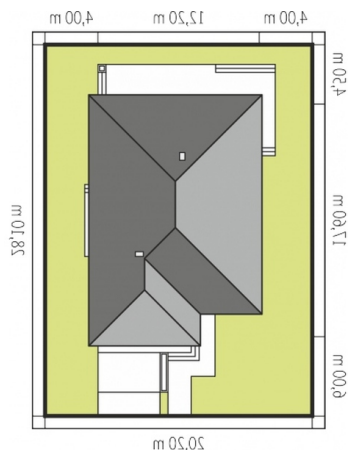
## Opis projektu

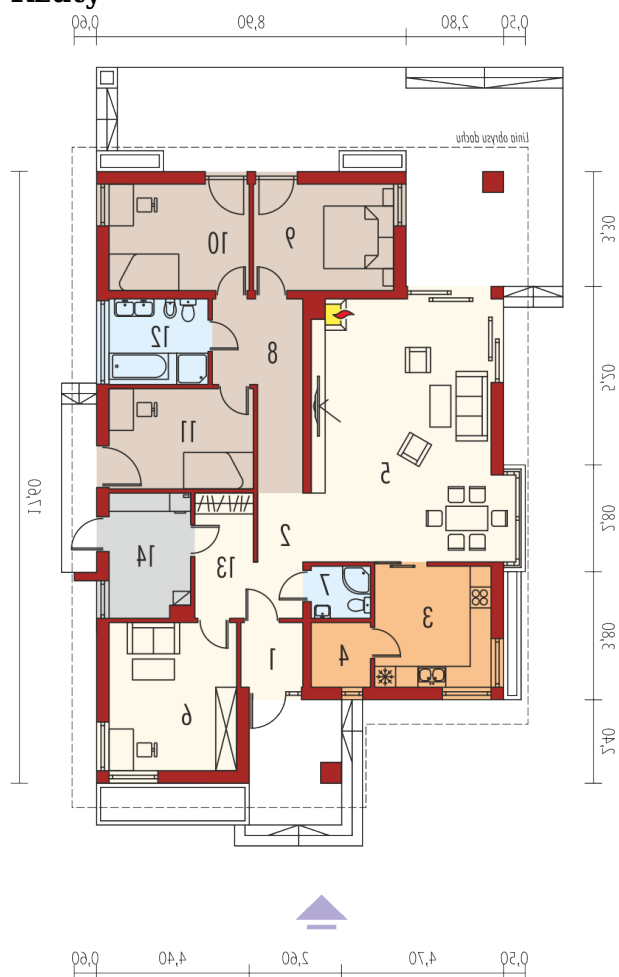
Dom parterowy, niepodpiwniczony. Przeznaczony dla 3-4-osobowej rodziny. Atutem domu jest funkcjonalny układ pomieszczeń. Na parterze zaprojektowano strefę dzienną: salon z kominkiem, kuchnię ze spiżarnią oraz jadalnię. Dodatkowo zaplanowano osobny gabinet, toaletę oraz duże, praktyczne pomieszczenie gospodarcze z wyjściem na ogród. Strefę nocną tworzą trzy sypialnie oraz łazienka. „Glen” olśniewa swoją klasyczną elegancją. Charakter domu podkreślają gustownie dobrane detale. Częściowo zadaszony taras dostępny z salonu, stwarza możliwość wypoczynku zarówno w upalne...

## Elewacje



## Sytuacje



**Rzuty**

**Parter 148.30 m<sup>2</sup>**

<b>Wiatrołap</b>	3.22 m <sup>2</sup>
<b>Sypialnia</b>	12.13 m <sup>2</sup>
<b>Sypialnia</b>	12.04 m <sup>2</sup>
<b>Łazienka</b>	6.86 m <sup>2</sup>
<b>Garderoba</b>	5.72 m <sup>2</sup>
<b>Pom. gospodarcze</b>	8.11 m <sup>2</sup>
<b>Hol</b>	5.02 m <sup>2</sup>
<b>Kuchnia</b>	11.46 m <sup>2</sup>
<b>Spizarnia</b>	3.08 m <sup>2</sup>
<b>Pokój dzienny + jadalnia</b>	40.72 m <sup>2</sup>
<b>Gabinet</b>	15.40 m <sup>2</sup>
<b>Łazienka</b>	2.47 m <sup>2</sup>
<b>Korytarz</b>	9.94 m <sup>2</sup>
<b>Sypialnia</b>	12.13 m <sup>2</sup>