

Podstawowe informacje



Dane techniczne projektu

Całkowita powierzchnia	216.55 m²
Powierzchnia użytkowa	117.70 m²
Powierzchnia zabudowy	216.55 m²
Powierzchnia dachu	244 m²
Kubatura	1 004.80 m³
Wymiary budynku	11.45 x 19 m
Kąt nachylenia	22°
Wysokość budynku	6.77 m
Wymiary działki	19.69 x 28.20 m



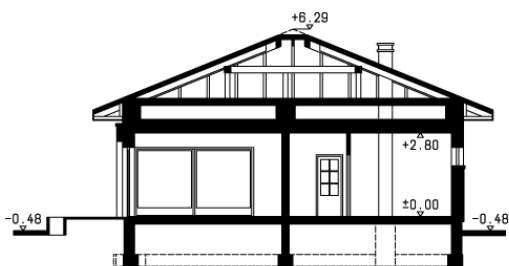
Opis projektu

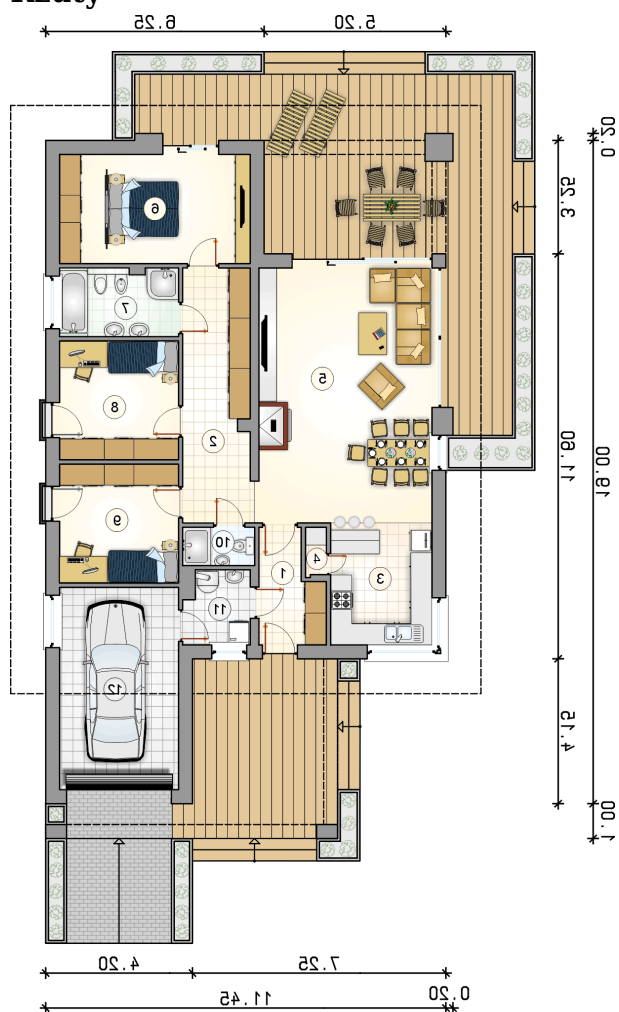
Energooszczędny dom parterowy z tarasem w podcieniu i garażem jednostanowiskowym

Elewacje



Przekrój



Rzuty

Parter 117.70 m²

przedsionek	5.20 m ²
łazienka	2.15 m ²
kotłownia	3.70 m ²
garaż	19.45 m ²
hall	13.70 m ²
kuchnia	10.00 m ²
spizarka	0.75 m ²
pokój dzienny z jadalni	36.15 m ²
pokój z garderob	16.80 m ²
łazienka	6.45 m ²
pokój	11.40 m ²
pokój	11.40 m ²

