

Podstawowe informacje



Dane techniczne projektu

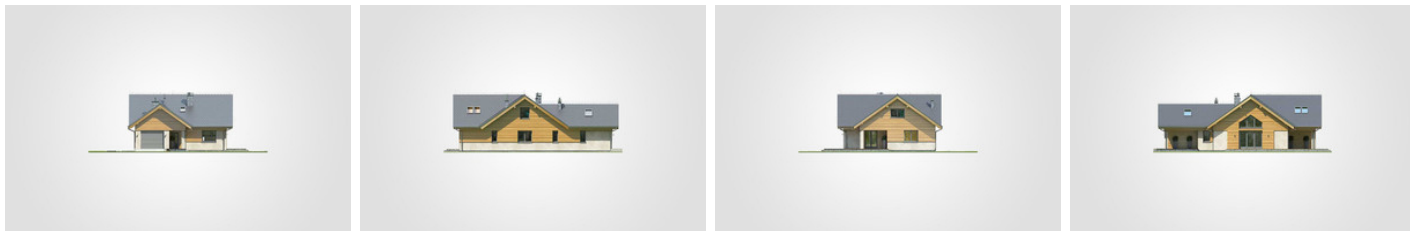
Całkowita powierzchnia	367.80 m²
Powierzchnia użytkowa	155.20 m²
Powierzchnia zabudowy	183.55 m²
Powierzchnia dachu	287 m²
Kubatura	975.30 m³
Wymiary budynku	11.55 x 19.30 m
Kąt nachylenia	35°
Wysokość budynku	7.11 m
Wymiary działki	19.64 x 27.30 m



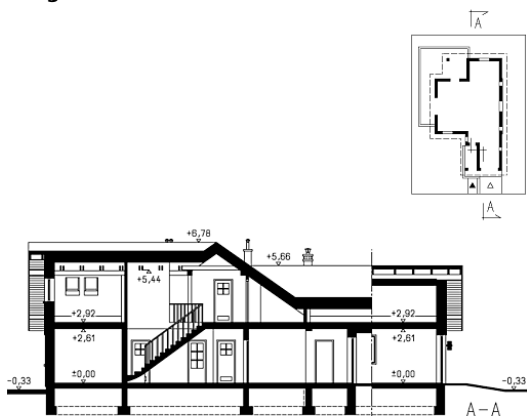
Opis projektu

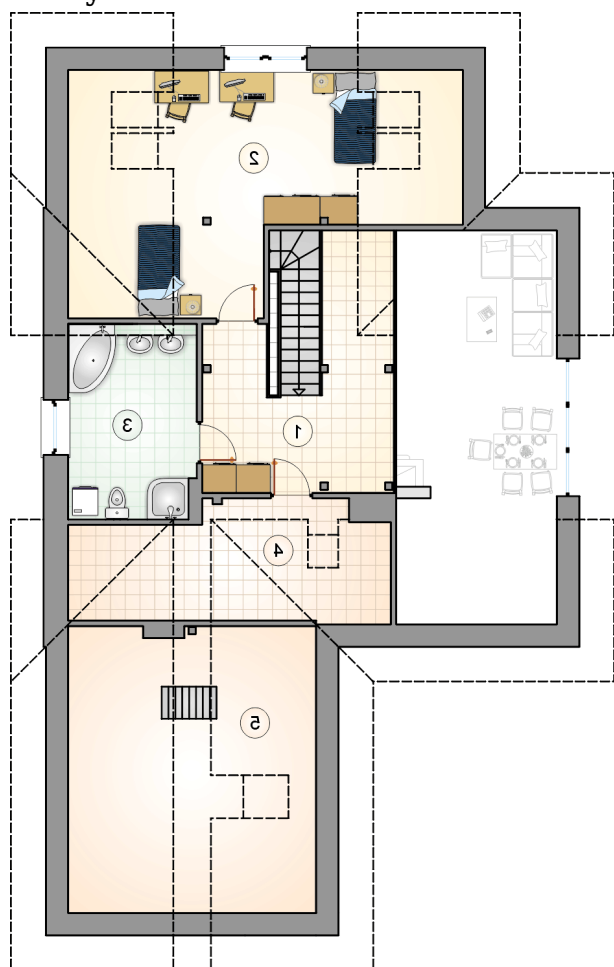
Dom parterowy z poddaszem użytkowym i garażem, częściowo zadaszonym tarasem

Elewacje



Przekrój



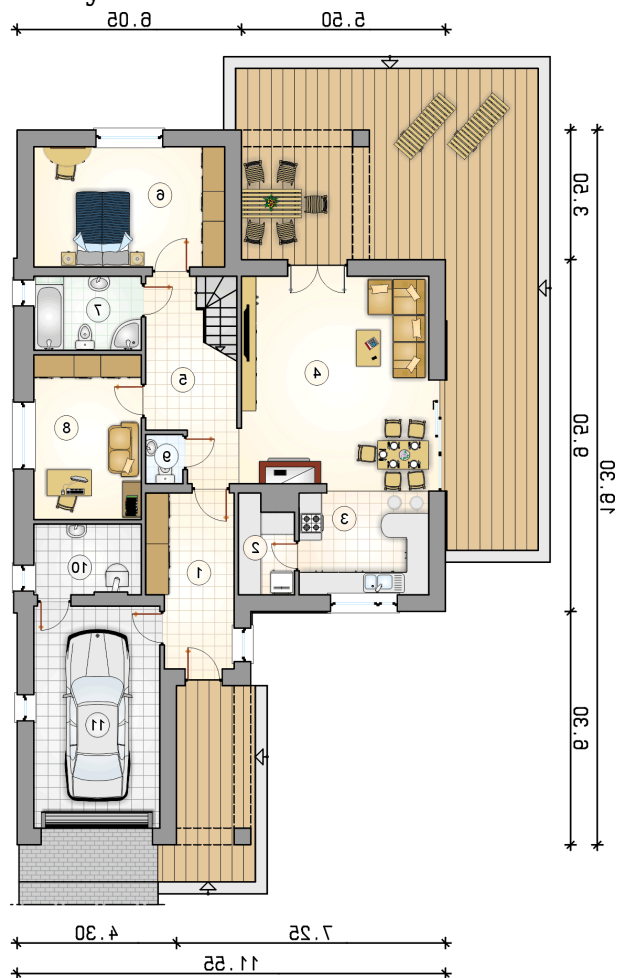
Rzuty

Parter 104.65 m²

przedsionek	10.10 m ²
kotłownia	5.30 m ²
garaż	20.10 m ²
spizarka	3.55 m ²
kuchnia	10.20 m ²
pokój dzienny z jadalni	27.95 m ²
hall	11.45 m ²
pokój	16.50 m ²
łazienka	5.65 m ²
pokój	12.70 m ²
wc	1.25 m ²



DOBRY DOM
 ul. Wrzesława Romańczuka 6, 35-302 Rzeszów
 +48 17 852 52 30
 08:00 - 16:00

waldemar.kowalski@grupadobrydom.pl
 Podane ceny nie stanowią oferty handlowej w rozumieniu art. 66 par. 1 Kodeksu Cywilnego

Rzuty

Poddasze 50.55 m²

hall z komunikacją

 16.80 m²

pokój

 18.95 m²

łazienka

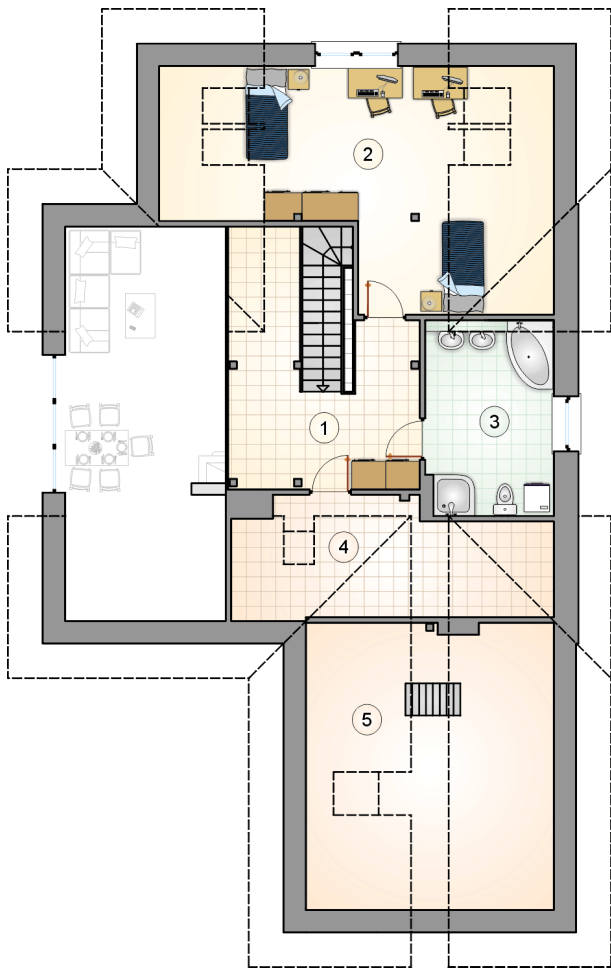
 10.15 m²

pom. gosp. odarcze

 4.65 m²

strych

 6.90 m²



DOBRY DOM
ul. Wrzesława Romańczuka 6, 35-302 Rzeszów
+48 17 852 52 30
08:00 - 16:00

waldemar.kowalski@grupadobrydom.pl
Podane ceny nie stanowią oferty handlowej w rozumieniu art. 66 par. 1 Kodeksu Cywilnego