

## Podstawowe informacje



## Dane techniczne projektu

<b>Całkowita powierzchnia</b>	<b>216.81 m<sup>2</sup></b>
<b>Powierzchnia użytkowa</b>	<b>133.58 m<sup>2</sup></b>
<b>Powierzchnia zabudowy</b>	<b>170.05 m<sup>2</sup></b>
<b>Powierzchnia dachu</b>	<b>287.21 m<sup>2</sup></b>
<b>Kubatura</b>	<b>653.63 m<sup>3</sup></b>
<b>Wymiary budynku</b>	<b>17.86 x 11.21 m</b>
<b>Kąt nachylenia</b>	<b>40°</b>
<b>Wysokość budynku</b>	<b>8.08 m</b>
<b>Wymiary działki</b>	<b>24.86 x 19.21 m</b>

## Opis projektu

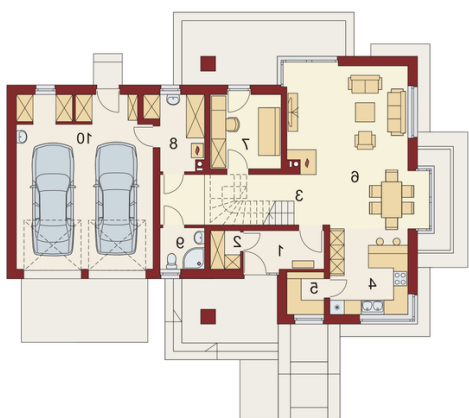
Archimedes to dom parterowy z poddaszem użytkowym, zaprojektowany dla 4-5-osobowej rodziny. Posiada prosty, klarowny rzut, jednocześnie zapewniający pełną funkcjonalność budynku. Wyróżnić można trzy strefy użytkowe: dzienną i gospodarczą na parterze oraz nocną na poddaszu. Wchodząc do domu przez wyposażony w praktyczną garderobę wiatrołap, ukazuje się obszerny salon z kominkiem. Posiada on wyodrębnioną częścią jadalnianą usytuowaną przy słonecznym wykuszu. Otwartą na salon kuchnię można przekształcić w zamkniętą stawiając lekką ściankę działową. Dopełnieniem dla kuchni jest użyteczna...

## Elewacje

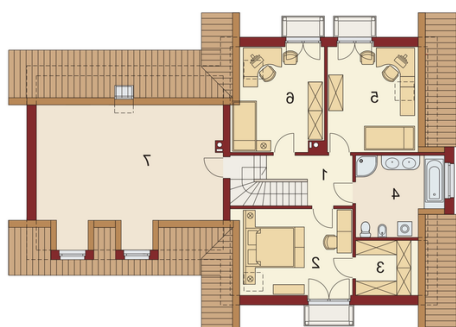


## Sytuacje



**Rzuty**

**Parter 123.73 m<sup>2</sup>**

<b>Wiatrołap:</b>	5.32 m <sup>2</sup>
<b>Garaż:</b>	40.21 m <sup>2</sup>
<b>Garderoba:</b>	1.96 m <sup>2</sup>
<b>Hall:</b>	11.37 m <sup>2</sup>
<b>Kuchnia:</b>	11.62 m <sup>2</sup>
<b>Spizarnia:</b>	2.70 m <sup>2</sup>
<b>Pokój:</b>	32.01 m <sup>2</sup>
<b>Salon z jadalnią:</b>	9.06 m <sup>2</sup>
<b>Pom.gosp.:</b>	6.35 m <sup>2</sup>
<b>Łazienka.:</b>	3.13 m <sup>2</sup>


**Poddasze 93.08 m<sup>2</sup>**

<b>Hall:</b>	5.27 m <sup>2</sup>
<b>Pokój:</b>	13.32 m <sup>2</sup>
<b>Garderoba:</b>	3.59 m <sup>2</sup>
<b>Łazienka</b>	10.09 m <sup>2</sup>
<b>Pokój:</b>	12.22 m <sup>2</sup>
<b>Pokój:</b>	11.92 m <sup>2</sup>
<b>Strych:</b>	36.67 m <sup>2</sup>