

Podstawowe informacje



Dane techniczne projektu

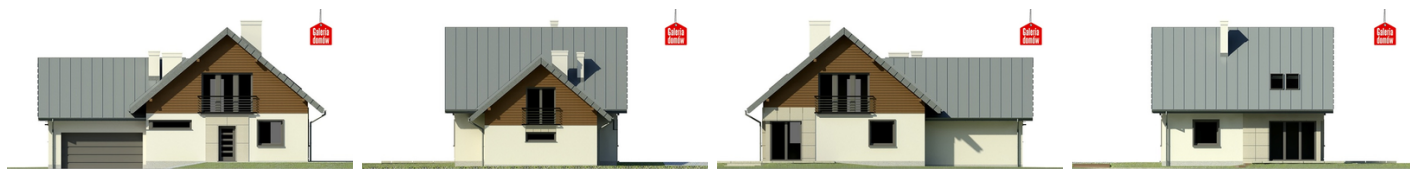
Całkowita powierzchnia	219.50 m²
Powierzchnia użytkowa	137.80 m²
Powierzchnia zabudowy	128.20 m²
Powierzchnia dachu	219 m²
Kubatura	696 m³
Wymiary budynku	15.25 x 9.50 m
Kąt nachylenia	40°
Wysokość budynku	8.30 m
Wymiary działki	23.25 x 17.50 m



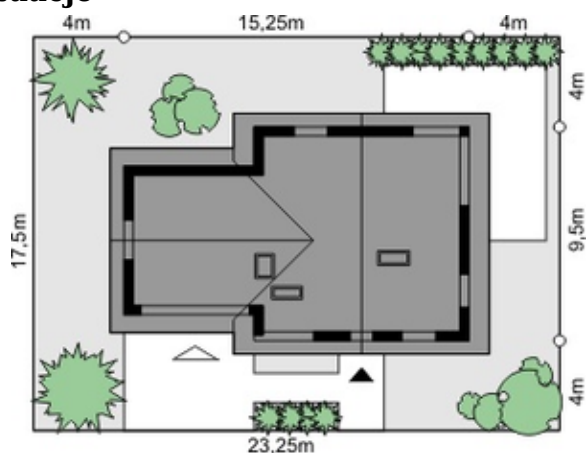
Opis projektu

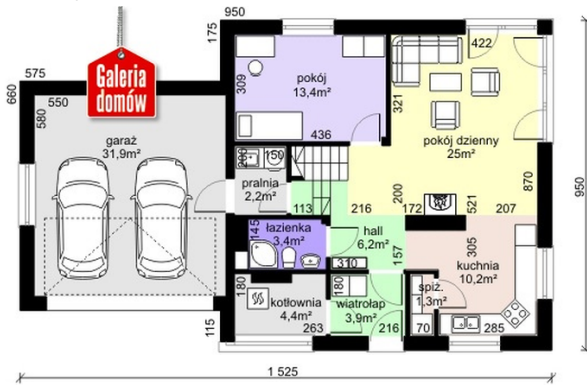
Projekt gotowy Dom przy Cyprysowej 5 to propozycja dla osób poszukujących domu o klasycznej i ekonomicznej bryle. Nowoczesna stylizacja nadaje niepowtarzalny charakter tej realizacji. Przemysłany układ pomieszczeń daje poczucie nieskrępowanej wygody. Życie w domu wykonanym na podstawie tego projektu dostarczy Państwu wielu niezapomnianych chwil. Inne wersje projektu: Dom przy Cyprysowej, Dom przy Cyprysowej 2, Dom przy Cyprysowej 3, Dom przy Cyprysowej 4, Dom przy Cyprysowej 6, Dom przy Cyprysowej 7.

Elewacje

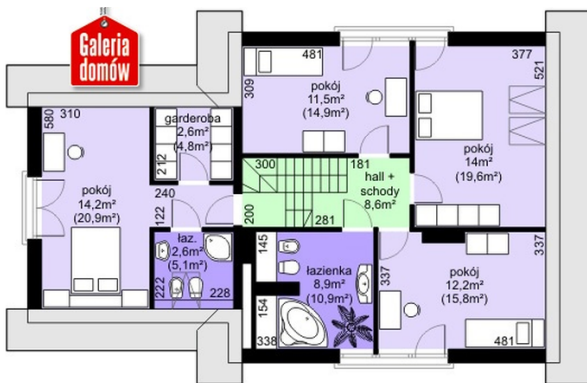


Sytuacje



Rzuty

Parter 70 m²

Wiatrołap	3.90 m ²
Kotłownia	4.40 m ²
Hall	6.20 m ²
Spizarnia	1.30 m ²
Kuchnia	10.20 m ²
Pokój dzienny	25.00 m ²
Pokój	13.40 m ²
Pralnia	2.20 m ²
Garaż	31.90 m ²
Łazienka	3.40 m ²


Poddasze 74.40 m²

Hall + schody	8.60 m ²
Łazienka	8.90 m ²
Pokój	12.20 m ²
Pokój	14.00 m ²
Pokój	11.50 m ²
Garderoba	2.40 m ²
Pokój	14.20 m ²
Łazienka	2.60 m ²