

## Podstawowe informacje



## Dane techniczne projektu

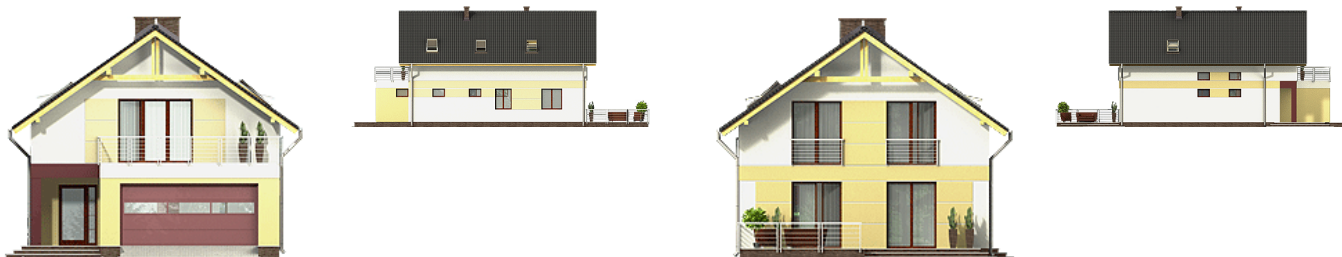
<b>Całkowita powierzchnia</b>	<b>243.50 m<sup>2</sup></b>
<b>Powierzchnia użytkowa</b>	<b>142.90 m<sup>2</sup></b>
<b>Powierzchnia zabudowy</b>	<b>131.10 m<sup>2</sup></b>
<b>Powierzchnia dachu</b>	<b>180 m<sup>2</sup></b>
<b>Kubatura</b>	<b>423 m<sup>3</sup></b>
<b>Wymiary budynku</b>	<b>9.10 x 15.20 m</b>
<b>Kąt nachylenia</b>	<b>35°</b>
<b>Wysokość budynku</b>	<b>8.40 m</b>
<b>Wymiary działki</b>	<b>17.10 x 23.20 m</b>



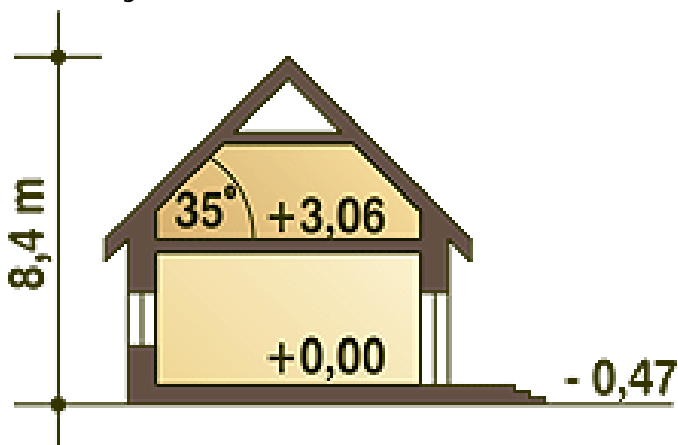
## Opis projektu

Wygodny, reprezentacyjny dom piętrowy dla 4-5 osobowej rodziny. Prosta bryła przekryta dwuspadowym dachem, z tarasem nad garażem. Wiatrołap prowadzi do obszernego holu. Kuchnia dostępna jest poprzez otwarte pomieszczenie-magazyn mogące służyć za spiżarnię lub garderobę. Od strony ogrodu znajduje się salon z wyjściem na taras, podzielony na strefy odpoczynku (z kominkiem i TV) i spożywania posiłków. Z holu dostępne jest również WC. Pomieszczenie gospodarcze jest dostępne przez garaż. Garaż połączony jest z budynkiem przejściem przez wiatrołap. Poddasze obejmuje 3 duże sypialnie i ogólną łazienkę...

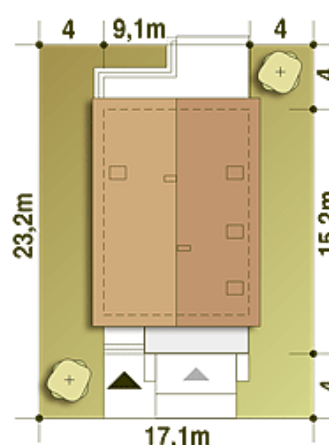
## Elewacje



## Przekrój



## Sytuacje



**Rzuty**

**Parter 103 m<sup>2</sup>**

Wiatrołap	4.70 m <sup>2</sup>
Hol	8.20 m <sup>2</sup>
Schody	3.60 m <sup>2</sup>
WC	1.90 m <sup>2</sup>
Spizarnia/gerderoba	3.10 m <sup>2</sup>
Kuchnia	9.70 m <sup>2</sup>
Salon	33.20 m <sup>2</sup>
Pom.gospod.*	5.70 m <sup>2</sup>
Garaż*	32.90 m <sup>2</sup>


**Piętro 77.50 m<sup>2</sup>**

Hol	6.30 m <sup>2</sup>
Sypialnia	14.30 m <sup>2</sup>
Sypialnia	19.60 m <sup>2</sup>
Garderoba	5.30 m <sup>2</sup>
Łazienka	7.90 m <sup>2</sup>
Sypialnia	20.80 m <sup>2</sup>
Łazienka	4.30 m <sup>2</sup>