

Podstawowe informacje



Dane techniczne projektu

Całkowita powierzchnia	203.30 m²
Powierzchnia użytkowa	108.40 m²
Powierzchnia zabudowy	203.35 m²
Powierzchnia dachu	282.70 m²
Kubatura	881.95 m³
Wymiary budynku	11.45 x 19.45 m
Kąt nachylenia	25°
Wysokość budynku	6.08 m
Wymiary działki	19.53 x 27.53 m



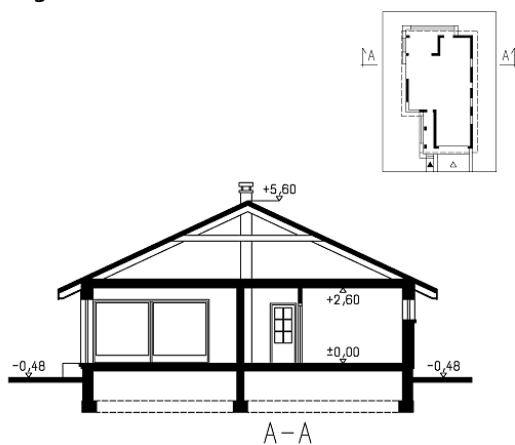
Opis projektu

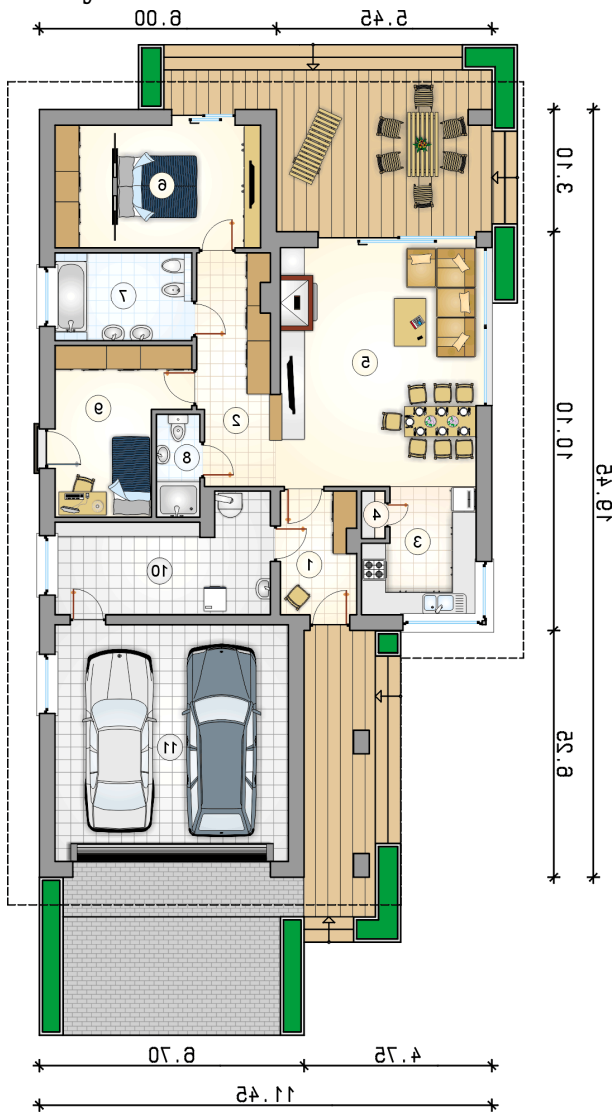
Parterowy dom z narożnym, zadaszonym tarasem wypoczynkowym oraz 2-stanowiskowym garażem, energooszczędny

Elewacje



Przekrój



Rzuty

Parter 108.40 m²

przedsionek	5.85 m ²
kotłownia	13.75 m ²
garaż	35.40 m ²
hall	8.50 m ²
kuchnia	8.40 m ²
spizarka	0.70 m ²
pokój dzienny z jadalni	32.25 m ²
pokój z garderob	16.15 m ²
łazienka	7.70 m ²
łazienka	2.85 m ²
pokój	12.25 m ²

