

Podstawowe informacje



Dane techniczne projektu

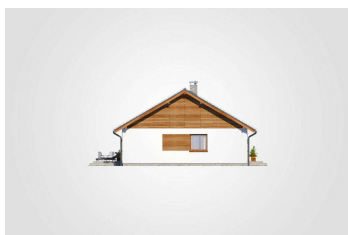
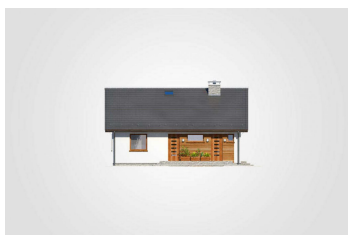
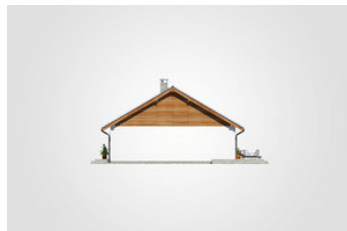
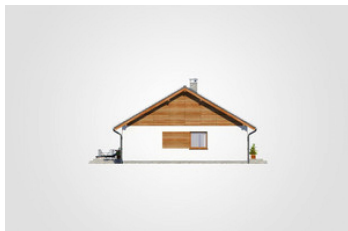
Całkowita powierzchnia	117.70 m²
Powierzchnia użytkowa	93.15 m²
Powierzchnia zabudowy	117.70 m²
Powierzchnia dachu	169 m²
Kubatura	574.55 m³
Wymiary budynku	11 x 10.70 m
Kąt nachylenia	30°
Wysokość budynku	6.78 m
Wymiary działki	18.08 x 18.78 m



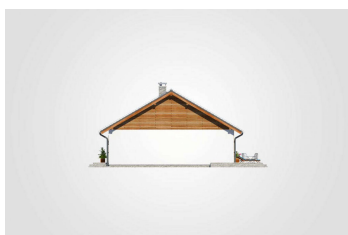
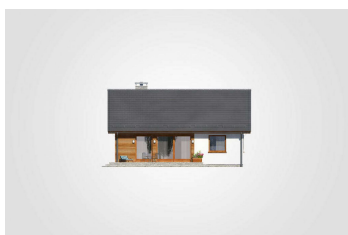
Opis projektu

Niewielki energooszczędny dom parterowy z tarasem wypoczynkowym

Elewacje



Elewacje

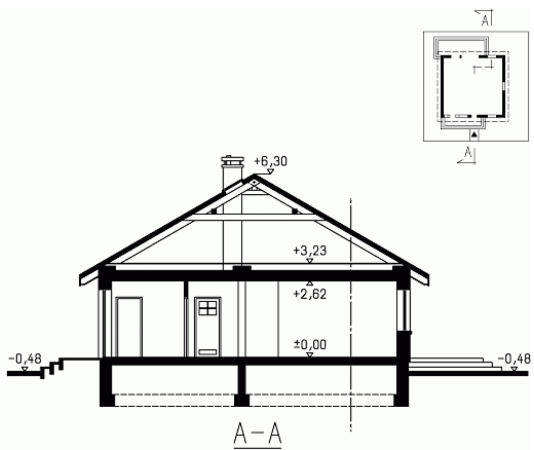


Przekrój

DOBRY DOM
ul. Wrzesława Romańczuka 6, 35-302 Rzeszów
+48 17 852 52 30
08:00 - 16:00

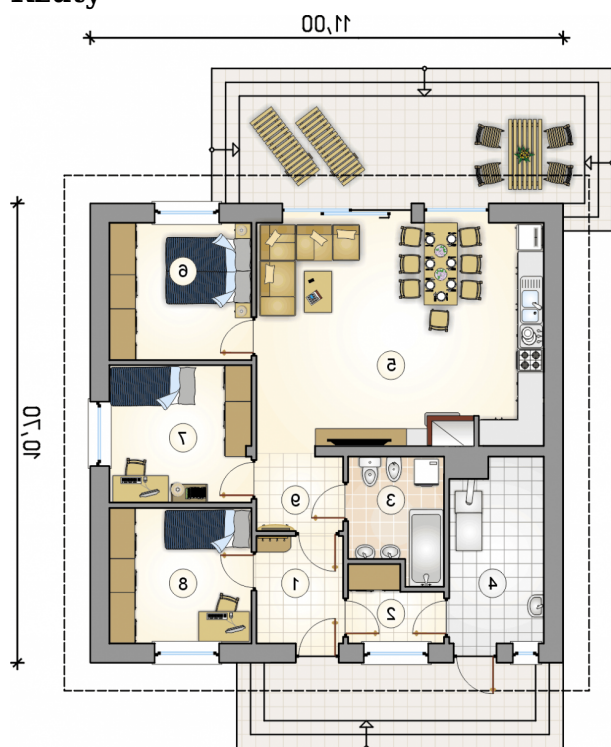
waldemar.kowalski@grupadobrydom.pl

Podane ceny nie stanowią oferty handlowej w rozumieniu art. 66 par. 1 Kodeksu Cywilnego



DOBRY DOM
ul. Wrzesława Romańczuka 6, 35-302 Rzeszów
+48 17 852 52 30
08:00 - 16:00

waldemar.kowalski@grupadobrydom.pl
Podane ceny nie stanowią oferty handlowej w rozumieniu art. 66 par. 1 Kodeksu Cywilnego

Rzuty

Parter 93.15 m²

przedsionek	5.05 m ²
hall	3.65 m ²
garderoba	3.40 m ²
łazienka	5.90 m ²
kotłownia	9.10 m ²
pokój dzienny z kuchni	32.30 m ²
spizarnia	2.20 m ²
pokój	10.55 m ²
pokój	10.55 m ²
pokój	10.45 m ²