

## Podstawowe informacje



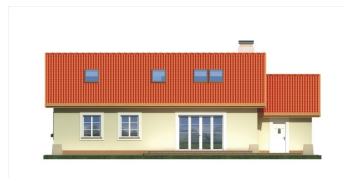
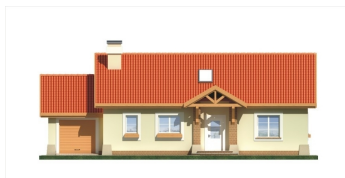
## Dane techniczne projektu

<b>Powierzchnia użytkowa</b>	<b>192.40 m<sup>2</sup></b>
<b>Powierzchnia zabudowy</b>	<b>167.70 m<sup>2</sup></b>
<b>Powierzchnia dachu</b>	<b>244.30 m<sup>2</sup></b>
<b>Kąt nachylenia</b>	<b>38°</b>
<b>Wysokość budynku</b>	<b>7.71 m</b>
<b>Wymiary działki</b>	<b>25 x 0 m</b>

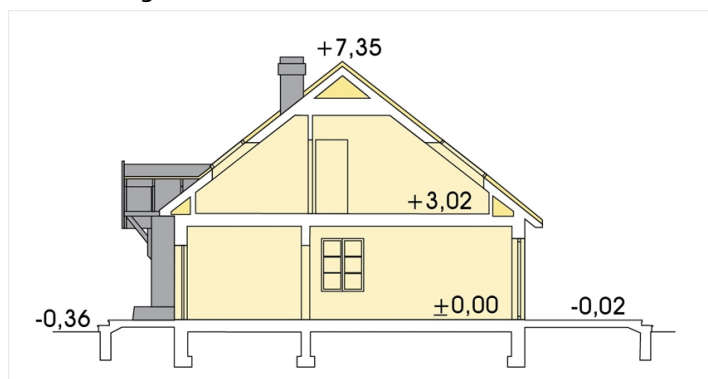
## Opis projektu

Dom parterowy, z użytkowym poddaszem, nieduży, przestronny, niepodpiwniczony, przeznaczony dla rodziny 3-6-osobowej. Skromna architektura, tradycyjny kształt i prostota wykonania gwarantują niskie koszty budowy. Wygodna kuchnia dostępna z jasnego, obszernego pokoju dziennego z wyjściem na taras służy wspólnemu spędzaniu czasu mieszkańców. Centralne usytuowanie kominka w salonie pozwala efektywnie wykorzystać jego ciepło w różnych systemach ogrzewania kominkowego. Na poddaszu nie ma słupów konstrukcyjnych ograniczających jego aranżację. Dom można budować dwuetapowo, pozostawiając poddasze do pó...

## Elewacje



## Przekrój



## Sytuacje

