

Podstawowe informacje



Dane techniczne projektu

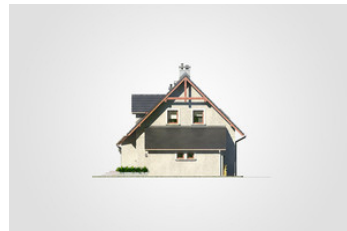
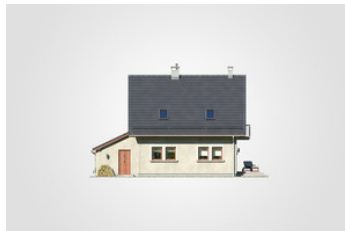
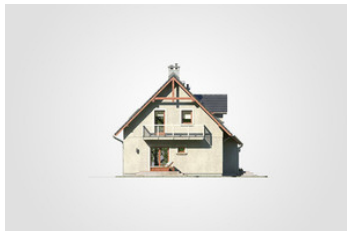
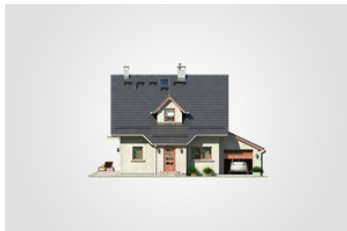
Całkowita powierzchnia	163.35 m²
Powierzchnia użytkowa	90.15 m²
Powierzchnia zabudowy	94.45 m²
Powierzchnia dachu	171 m²
Kubatura	527.55 m³
Wymiary budynku	11.80 x 9.55 m
Kąt nachylenia	45°
Wysokość budynku	8.66 m
Wymiary działki	19.82 x 17.59 m



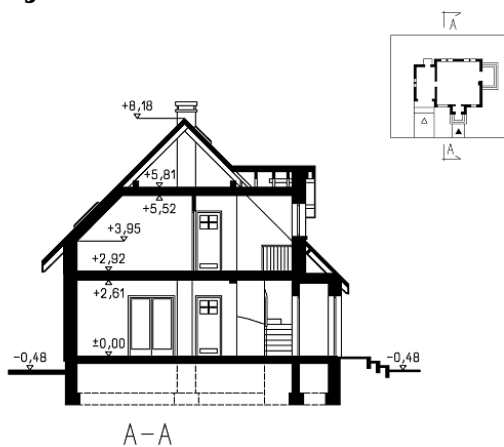
Opis projektu

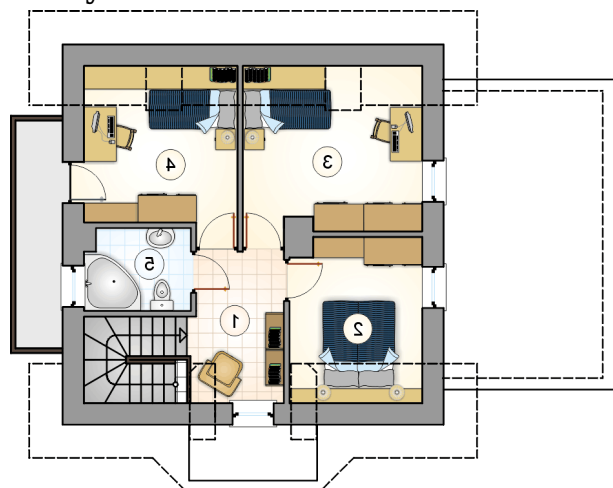
Niewielki parterowy dom z poddaszem użytkowym, z lukarną frontową, garażem i odkrytym tarasem

Elewacje

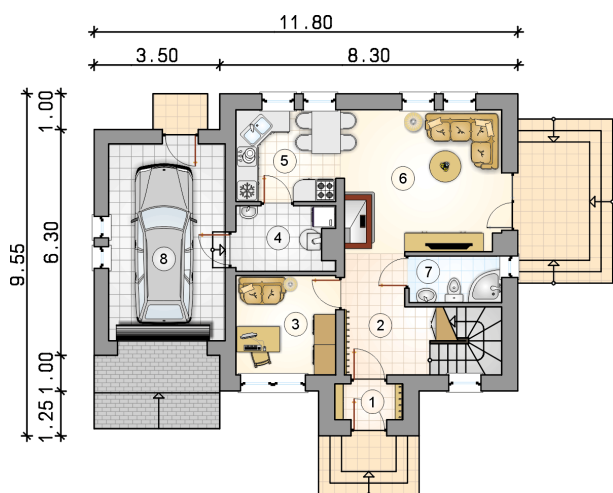


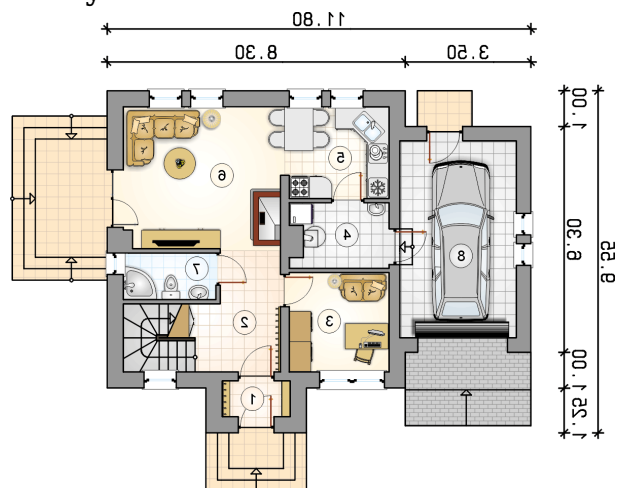
Przekrój



Rzuty

Parter 50.70 m²

przedsionek	1.90 m ²
hall z komunikacj	8.20 m ²
pokój	7.70 m ²
kotłownia	4.75 m ²
kuchnia	7.35 m ²
pokój dzienny	17.45 m ²
łazienka	3.35 m ²
garaż	17.90 m ²



Rzuty

Poddasze 39.45 m²

hall z komunikacj

 6.30 m²

pokój

 8.15 m²

pokój

 11.40 m²

pokój

 9.50 m²

łazienka

 4.10 m²
