

Podstawowe informacje



Dane techniczne projektu

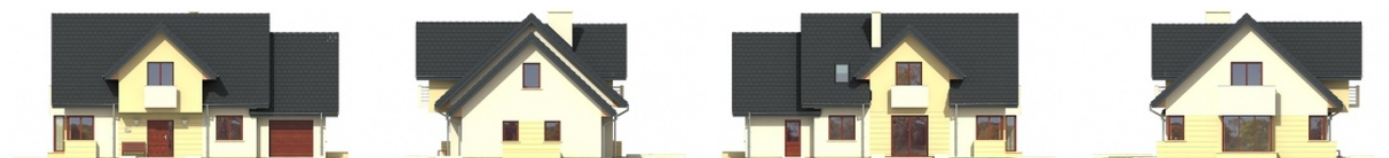
Całkowita powierzchnia	163.85 m²
Powierzchnia użytkowa	139.66 m²
Powierzchnia zabudowy	133.70 m²
Powierzchnia dachu	259 m²
Kubatura	546.26 m³
Wymiary budynku	15.60 x 10.40 m
Kąt nachylenia	43°
Wysokość budynku	8.70 m
Wymiary działki	23.60 x 24.20 m



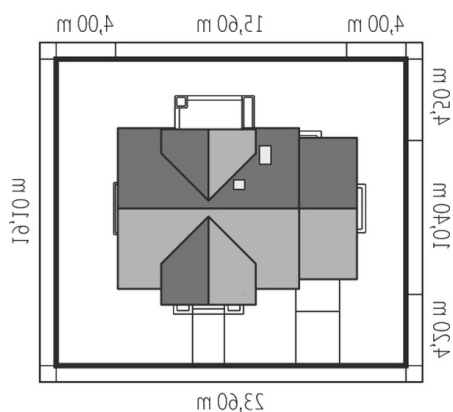
Opis projektu

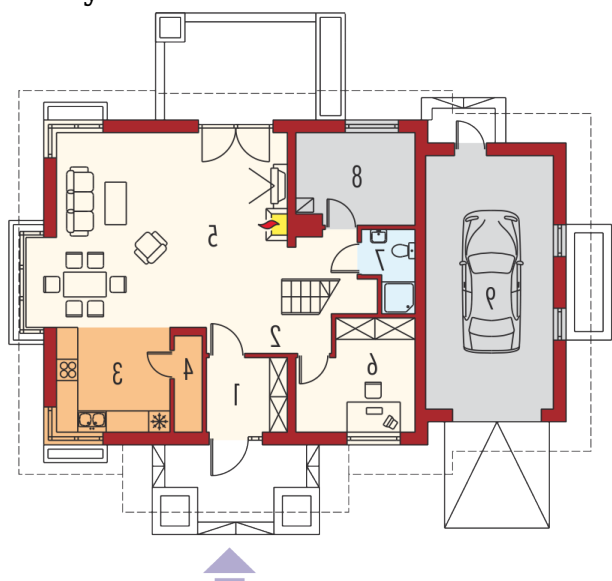
Dom parterowy, z poddaszem użytkowym, niepodpiwniczony (istnieje możliwość podpiwniczenia), z garażem jednostanowiskowym. Andrzej II G1 spełni oczekiwania nawet najbardziej wymagających inwestorów. Prosta, atrakcyjna bryła sprawia, że dom prezentuje się wyjątkowo elegancko. Nowoczesny charakter Andrzeja II G1 podkreśla gustownie dobrana elewacja. Dom wyróżnia wygodny układ funkcjonalny. Na parterze zaprojektowano strefę dzienną - komfortowy salon z kominkiem, rozświetloną kuchnię oraz obszerną jadalnię. Na parterze umiejscowiono również wygodny gabinet, łazienkę o...

Elewacje

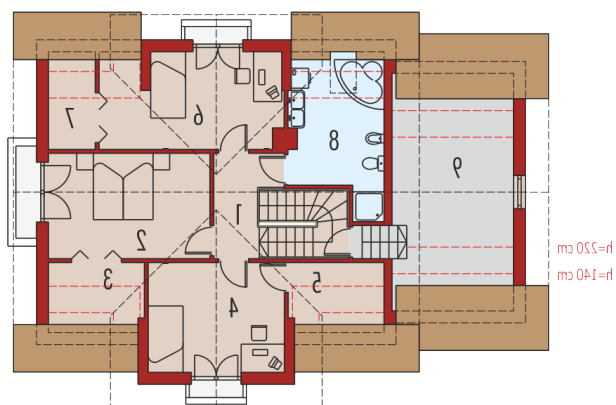


Sytuacje



Rzuty

Parter 81.33 m²

Wiatrołap	4.70 m ²
Hol	10.48 m ²
Kuchnia	9.36 m ²
Spizarnia	2.06 m ²
Pokój dzienny + jadalnia	35.19 m ²
Gabinet	8.27 m ²
Łazienka	2.87 m ²
Kotłownia	8.40 m ²
Garaż	25.52 m ²


Poddasze 82.52 m²

Korytarz	5.85 m ²
Sypialnia	15.24 m ²
Garderoba	3.03 m ²
Sypialnia	13.31 m ²
Garderoba	3.12 m ²
Sypialnia	14.23 m ²
Garderoba	2.59 m ²
Łazienka	9.37 m ²
Strych	15.78 m ²