

## Podstawowe informacje



## Dane techniczne projektu

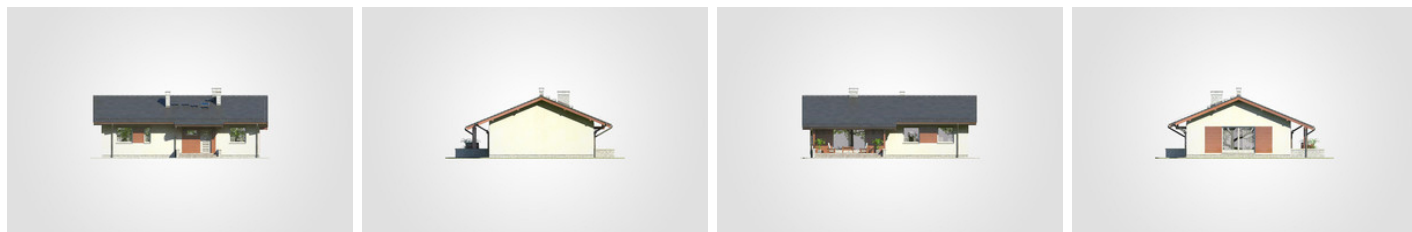
<b>Całkowita powierzchnia</b>	<b>140.35 m<sup>2</sup></b>
<b>Powierzchnia użytkowa</b>	<b>105.35 m<sup>2</sup></b>
<b>Powierzchnia zabudowy</b>	<b>140.35 m<sup>2</sup></b>
<b>Powierzchnia dachu</b>	<b>199.60 m<sup>2</sup></b>
<b>Kubatura</b>	<b>595.80 m<sup>3</sup></b>
<b>Wymiary budynku</b>	<b>14.05 x 9.30 m</b>
<b>Kąt nachylenia</b>	<b>22°</b>
<b>Wysokość budynku</b>	<b>5.58 m</b>
<b>Wymiary działki</b>	<b>21.05 x 18.79 m</b>



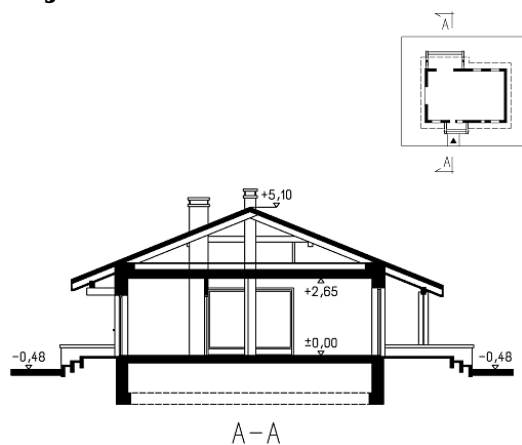
## Opis projektu

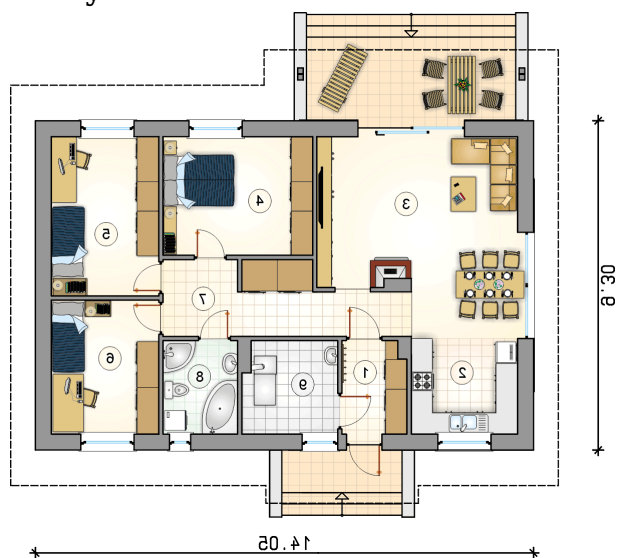
Niewielki parterowy dom z klasycznym, dwuspadowym dachem, bez garażu i podpiwniczenia, z kotłownią na paliwo stałe

## Elewacje



## Przekrój



**Rzuty**

**Parter 105.35 m<sup>2</sup>**

przedsiónek	4.70 m <sup>2</sup>
kuchnia	8.30 m <sup>2</sup>
pokój dzienny z jadalni	28.10 m <sup>2</sup>
pokój	14.15 m <sup>2</sup>
pokój	13.60 m <sup>2</sup>
pokój	11.45 m <sup>2</sup>
hall	12.60 m <sup>2</sup>
łazienka	5.55 m <sup>2</sup>
kotłownia	6.90 m <sup>2</sup>

