

## Podstawowe informacje



## Dane techniczne projektu

<b>Całkowita powierzchnia</b>	<b>209.75 m<sup>2</sup></b>
<b>Powierzchnia użytkowa</b>	<b>141.60 m<sup>2</sup></b>
<b>Powierzchnia zabudowy</b>	<b>108.95 m<sup>2</sup></b>
<b>Powierzchnia dachu</b>	<b>196 m<sup>2</sup></b>
<b>Kubatura</b>	<b>714.90 m<sup>3</sup></b>
<b>Wymiary budynku</b>	<b>11.80 x 10 m</b>
<b>Kąt nachylenia</b>	<b>42°</b>
<b>Wysokość budynku</b>	<b>9.40 m</b>
<b>Wymiary działki</b>	<b>19.62 x 18.04 m</b>



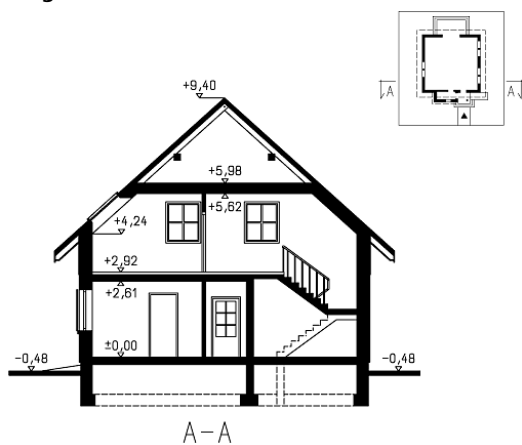
## Opis projektu

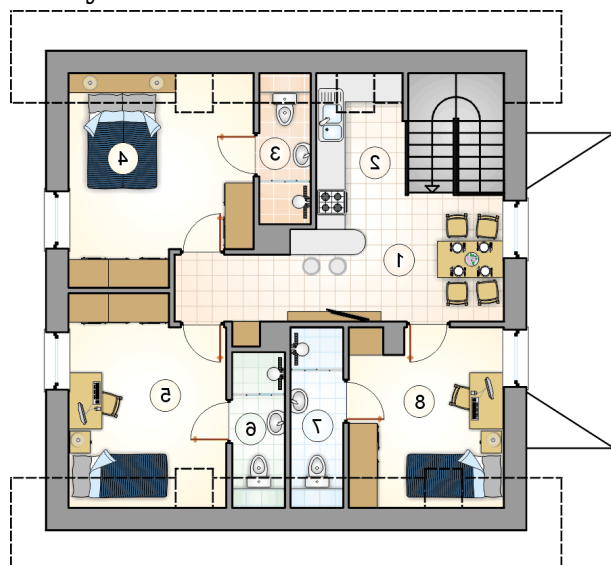
Dom parterowy z poddaszem użytkowym, 4 sypialniami i niezadaszonym tarasem, z kotłownią na paliwo stałe

## Elewacje

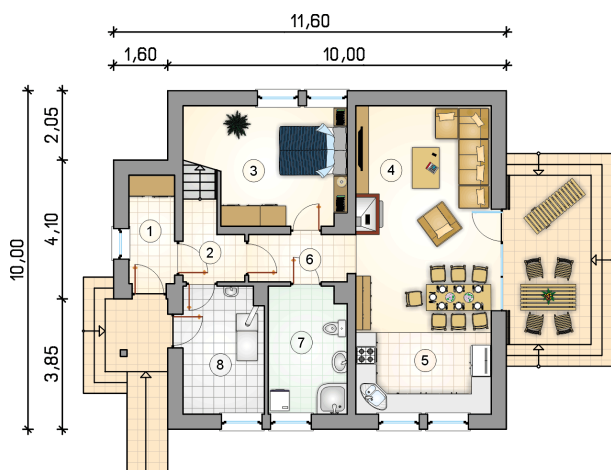


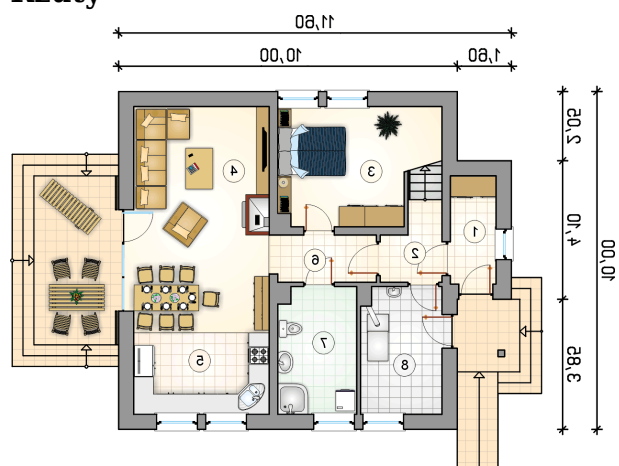
## Przekrój



**Rzuty**

**Parter 77.50 m<sup>2</sup>**

przedsionek	4.30 m <sup>2</sup>
hall z komunikacj	3.60 m <sup>2</sup>
pokój	11.35 m <sup>2</sup>
pokój dzienny	20.00 m <sup>2</sup>
kuchnia	16.40 m <sup>2</sup>
korytarz	4.35 m <sup>2</sup>
łazienka	8.60 m <sup>2</sup>
kotłownia	8.90 m <sup>2</sup>



**Rzuty**

**Poddasze 64.10 m<sup>2</sup>**

hall z komunikacj	12.70 m <sup>2</sup>
aneks kuchenny	6.10 m <sup>2</sup>
łazienka	2.80 m <sup>2</sup>
pokój	13.75 m <sup>2</sup>
pokój	12.10 m <sup>2</sup>
łazienka	2.95 m <sup>2</sup>
łazienka	3.55 m <sup>2</sup>
pokój	10.15 m <sup>2</sup>

