

Podstawowe informacje



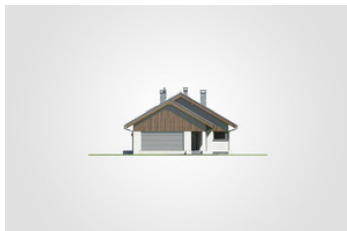
Dane techniczne projektu

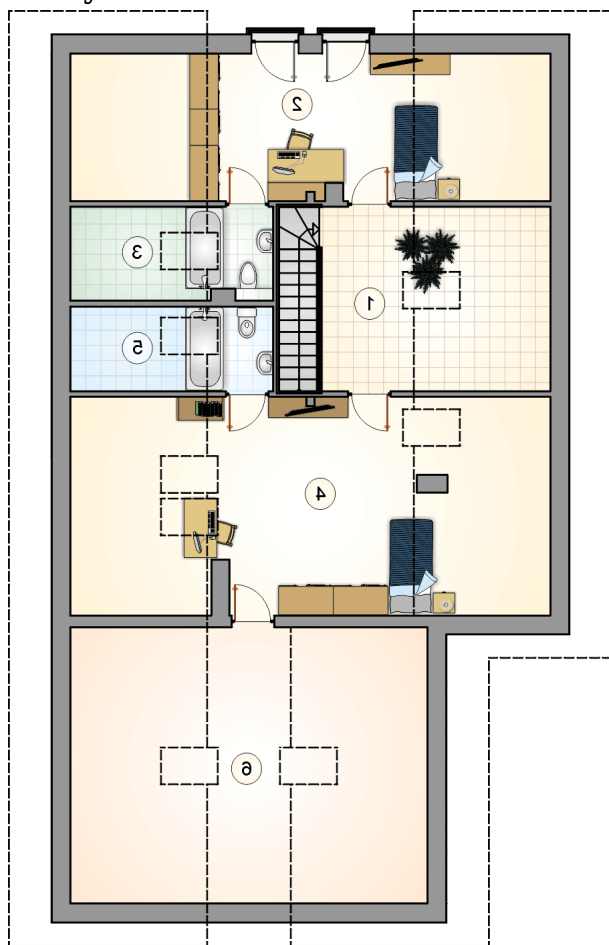
Całkowita powierzchnia	380 m²
Powierzchnia użytkowa	152.50 m²
Powierzchnia zabudowy	190 m²
Powierzchnia dachu	276 m²
Kubatura	978.10 m³
Wymiary budynku	10.95 x 18.80 m
Kąt nachylenia	30°
Wysokość budynku	7.14 m
Wymiary działki	19.03 x 26.88 m

Opis projektu

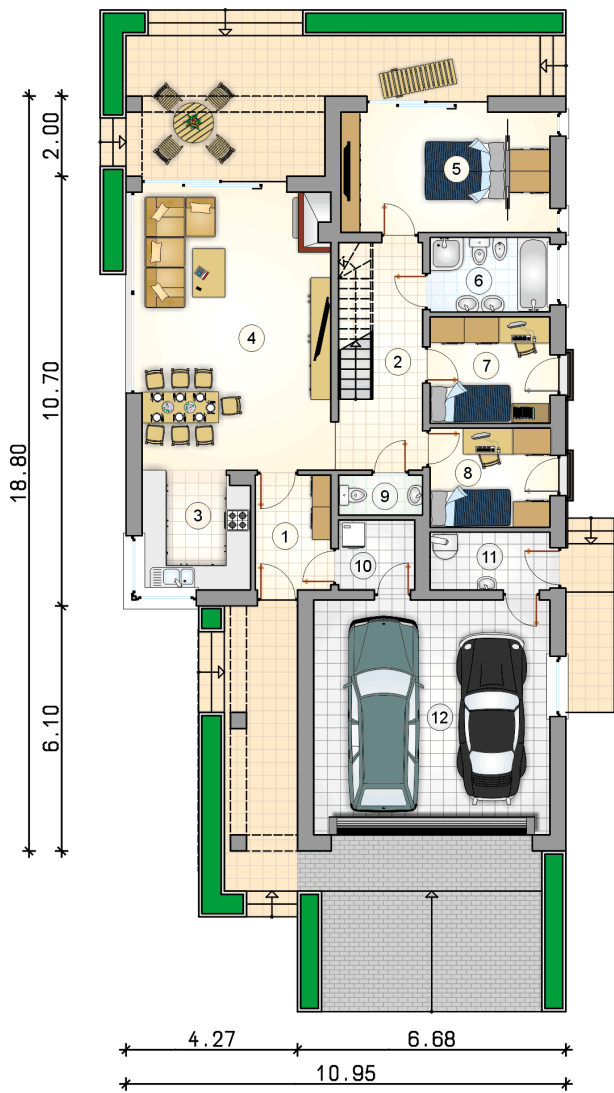
Dom parterowy z poddaszem użytkowym, 5 sypialniami i garażem 2-stanowiskowym, narożnym tarasem w podcieniu

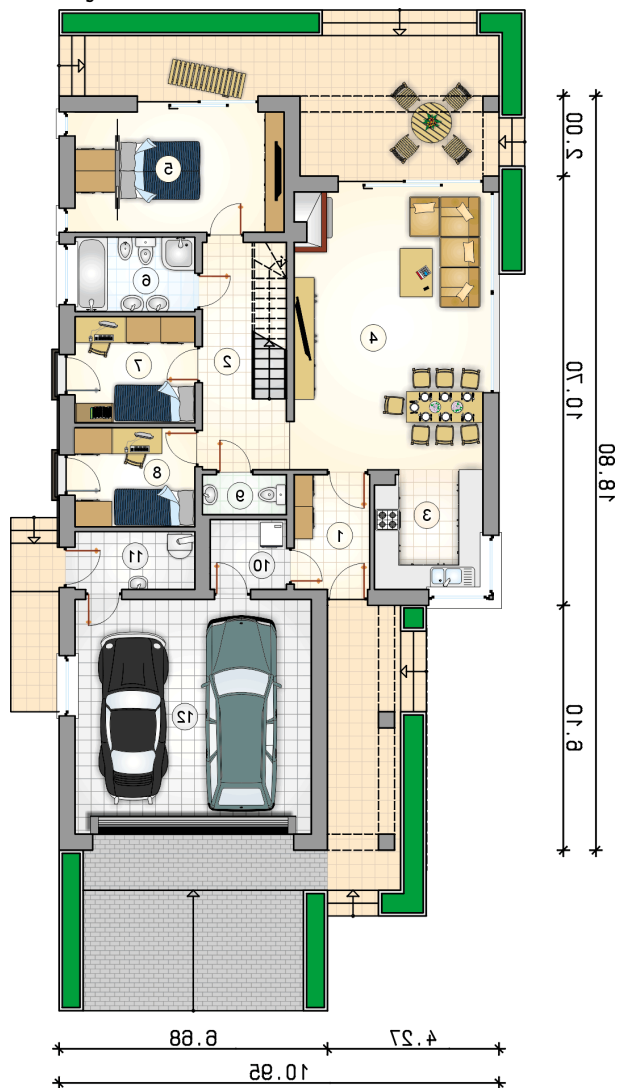
Elewacje



Rzuty

Parter 100.50 m²

przedsiónek	5.25 m ²
pralnia	3.20 m ²
kotłownia	4.15 m ²
garaż	34.05 m ²
hall	10.90 m ²
kuchnia	7.75 m ²
pokój dzienny z jadalni	32.00 m ²
pokój z garderob	15.00 m ²
łazienka	5.40 m ²
pokój	7.65 m ²
pokój	7.20 m ²
wc	2.00 m ²



Rzuty

Poddasze 52 m²

hall z komunikacj

 10.10 m²

pokój

 14.60 m²

łazienka

 3.00 m²

pokój

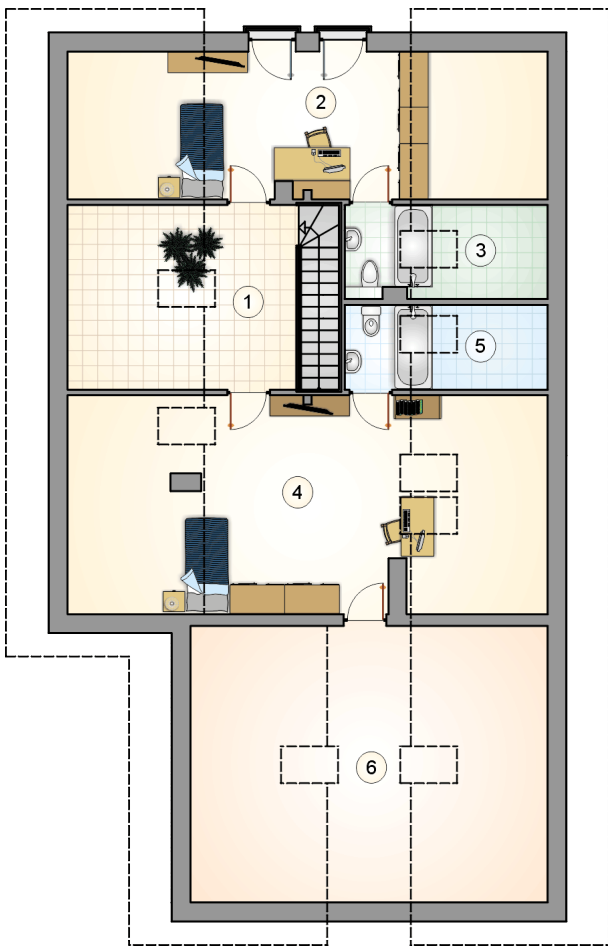
 21.50 m²

łazienka

 2.80 m²

strych

 12.55 m²



DOBRY DOM
ul. Wrzesława Romańczuka 6, 35-302 Rzeszów
+48 17 852 52 30
08:00 - 16:00

waldemar.kowalski@grupadobrydom.pl
Podane ceny nie stanowią oferty handlowej w rozumieniu art. 66 par. 1 Kodeksu Cywilnego