

Podstawowe informacje



Dane techniczne projektu

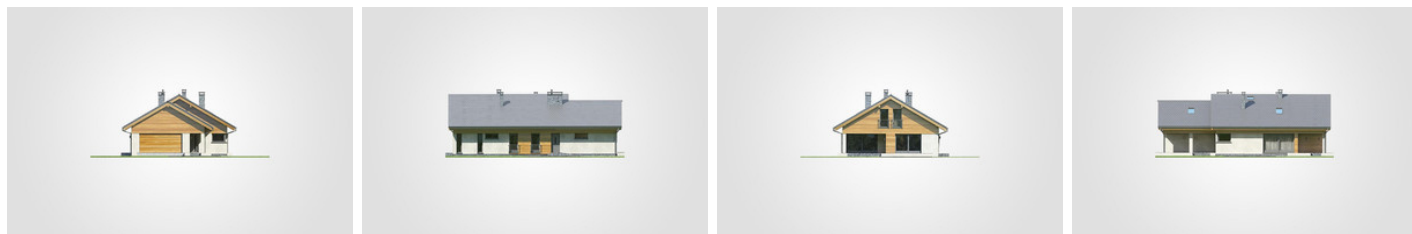
Całkowita powierzchnia	380 m²
Powierzchnia użytkowa	95.30 m²
Powierzchnia zabudowy	190 m²
Powierzchnia dachu	276 m²
Kubatura	977.60 m³
Wymiary budynku	10.95 x 18.80 m
Kąt nachylenia	30°
Wysokość budynku	7.14 m
Wymiary działki	19.03 x 26.88 m



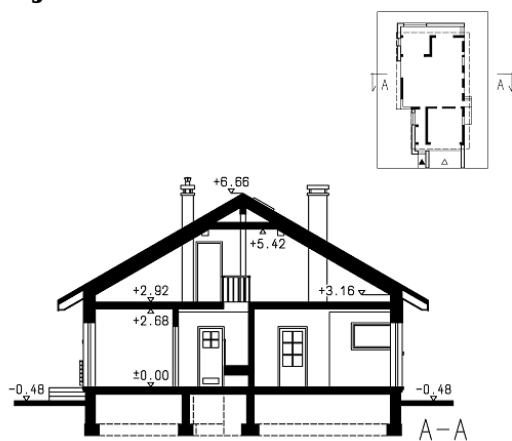
Opis projektu

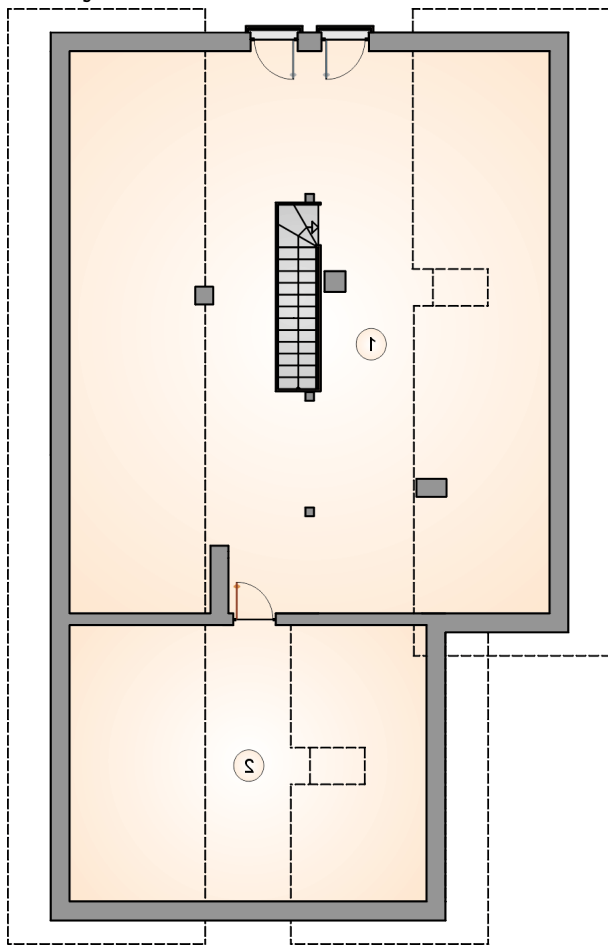
Dom parterowy z możliwością adaptacji poddasza, z przestronnym narożnym tarasem w podcieniu, z garażem, energooszczędny

Elewacje

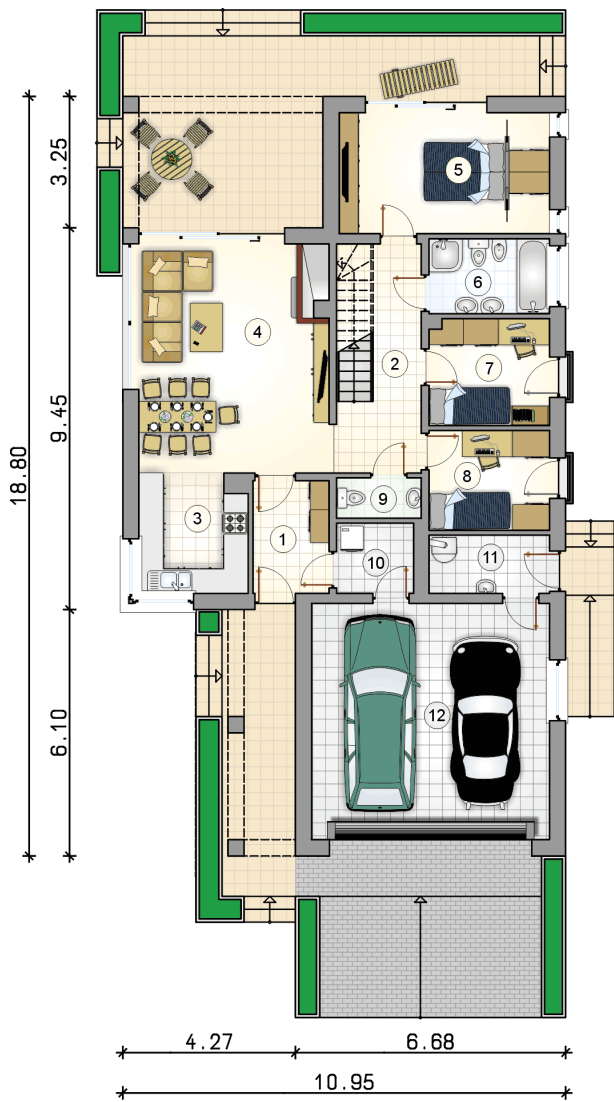


Przekrój



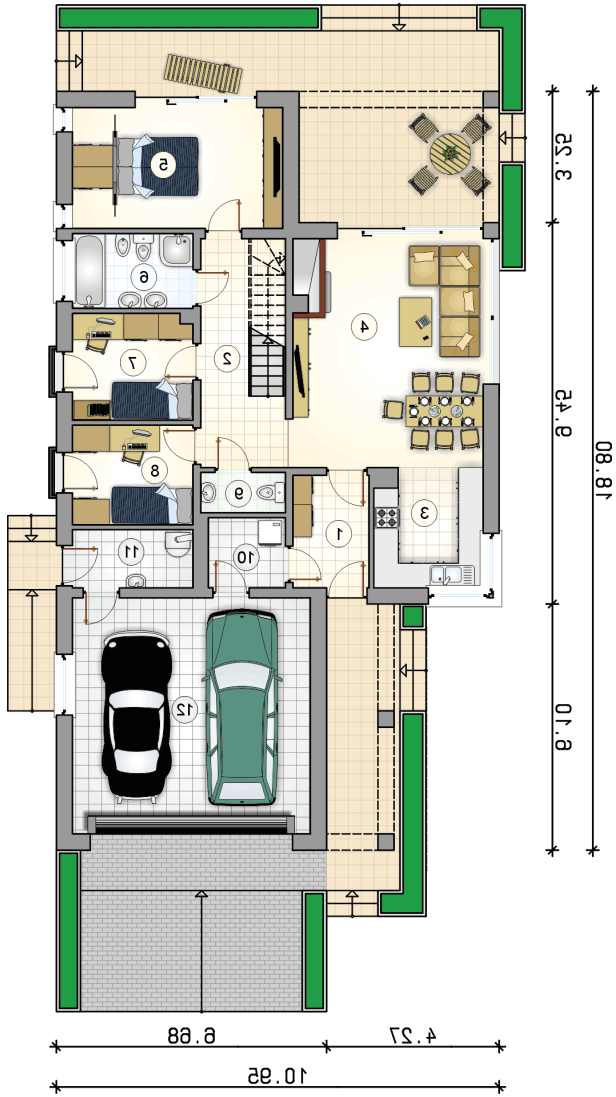
Rzuty

Parter 95.30 m²

przedsionek	5.10 m ²
pralnia	3.20 m ²
kotłownia	4.15 m ²
garaż	34.05 m ²
hall	11.20 m ²
kuchnia	7.65 m ²
pokój dzienny z jadalni	26.40 m ²
pokój z garderob	15.35 m ²
łazienka	5.40 m ²
pokój	7.65 m ²
pokój	7.20 m ²
wc	2.00 m ²



DOBRY DOM
 ul. Wrzesława Romańczuka 6, 35-302 Rzeszów
 +48 17 852 52 30
 08:00 - 16:00

waldemar.kowalski@grupadobrydom.pl
 Podane ceny nie stanowią oferty handlowej w rozumieniu art. 66 par. 1 Kodeksu Cywilnego

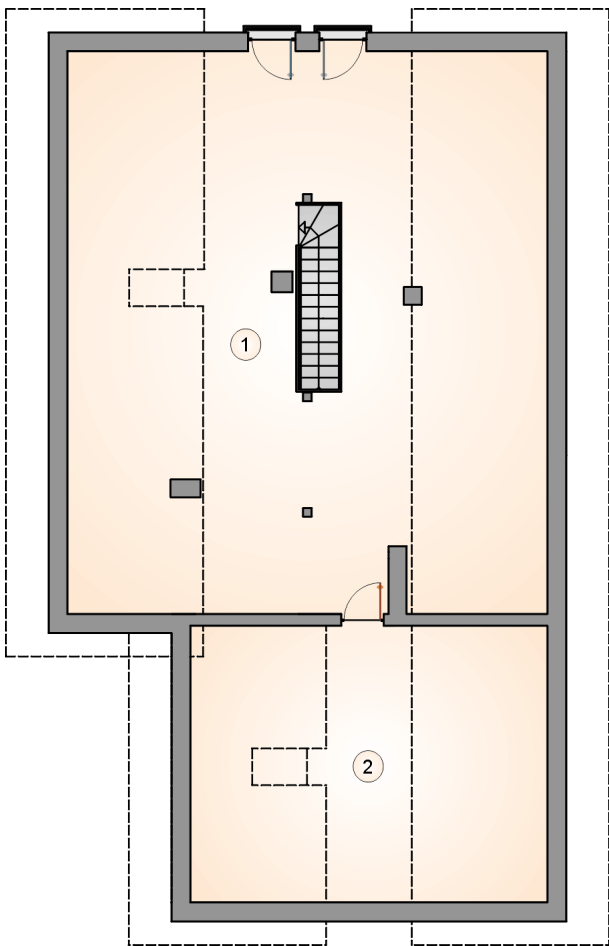
Rzuty

Poddasze 68.05 m²

strych

 54.05 m²

strych

 14.00 m²



DOBRY DOM
ul. Wrzesława Romańczuka 6, 35-302 Rzeszów
+48 17 852 52 30
08:00 - 16:00

waldemar.kowalski@grupadobrydom.pl
Podane ceny nie stanowią oferty handlowej w rozumieniu art. 66 par. 1 Kodeksu Cywilnego