

Podstawowe informacje



Dane techniczne projektu

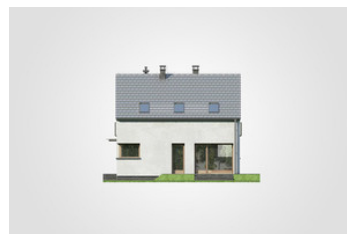
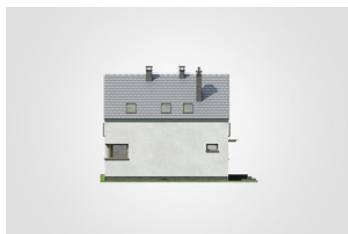
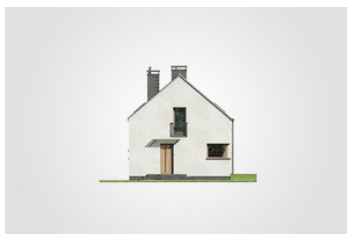
Całkowita powierzchnia	148.20 m²
Powierzchnia użytkowa	94.10 m²
Powierzchnia zabudowy	74.10 m²
Powierzchnia dachu	100 m²
Kubatura	465.30 m³
Wymiary budynku	7.80 x 9.50 m
Kąt nachylenia	40°
Wysokość budynku	8.13 m
Wymiary działki	15.80 x 17.50 m

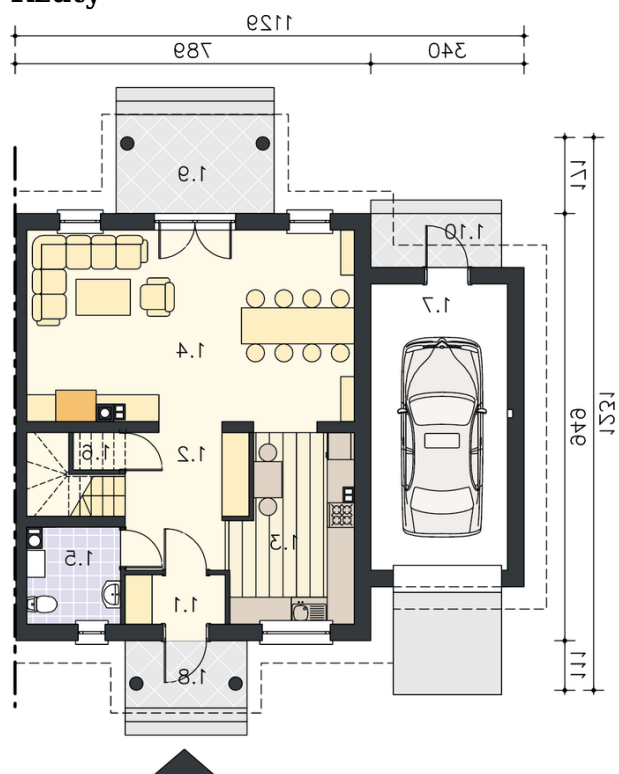


Opis projektu

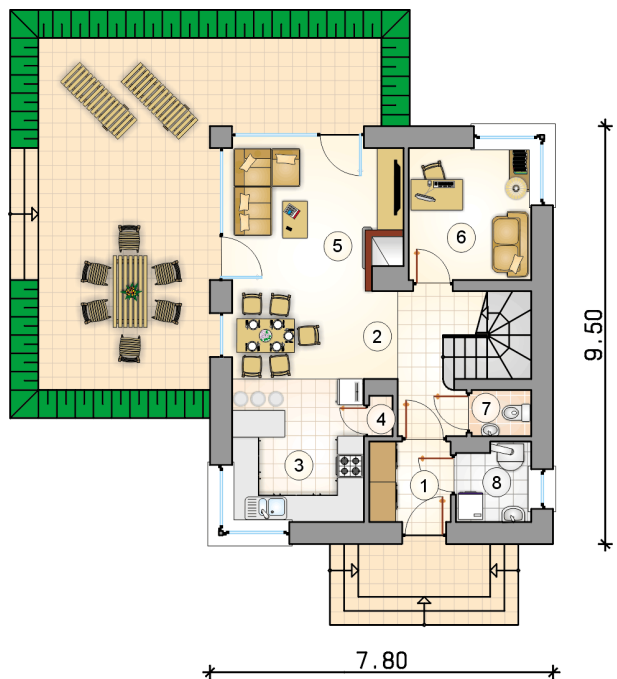
Parterowy dom z poddaszem użytkowym, niezadaszonym przestronnym tarasem

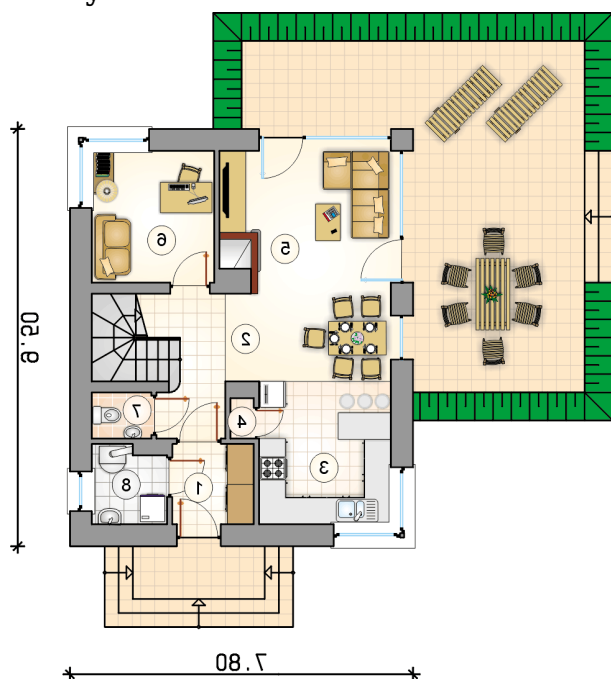
Elewacje



Rzuty

Parter 52.50 m²

przedsionek	3.30 m ²
hall z komunikacj	8.45 m ²
kuchnia	9.65 m ²
spizarka	0.45 m ²
pokój dzienny z jadalni	18.35 m ²
pokój	8.15 m ²
łazienka	1.35 m ²
kotłownia	2.80 m ²



Rzuty

Poddasze 41.60 m²

hall z komunikacj

 6.00 m²

pokój

 16.00 m²

łazienka

 3.60 m²

pokój

 8.00 m²

pokój

 8.00 m²
