

Podstawowe informacje



Dane techniczne projektu

Całkowita powierzchnia	236.48 m²
Powierzchnia użytkowa	173.91 m²
Powierzchnia zabudowy	180 m²
Powierzchnia dachu	279.36 m²
Kubatura	820 m³
Wymiary budynku	18.53 x 10.50 m
Kąt nachylenia	36°
Wysokość budynku	8.23 m
Wymiary działki	26.54 x 19.44 m

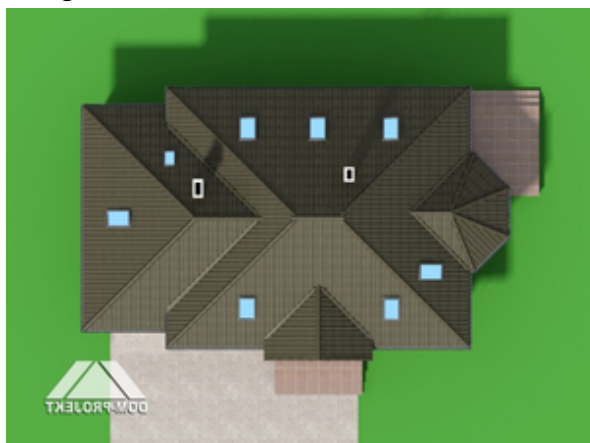
Opis projektu

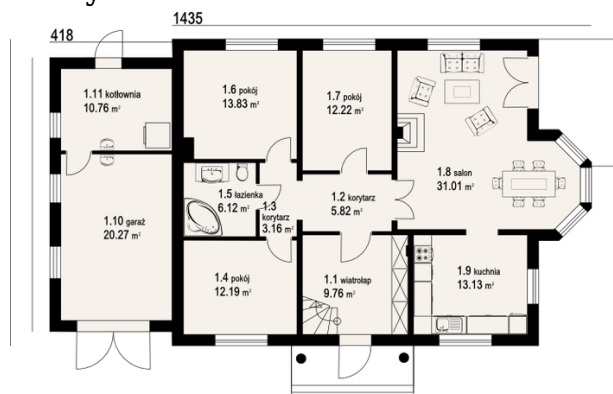
Przestronny dom z dobudowaną częścią gospodarczą. Schody na parterze wychodzą z wiatrolapu dzięki czemu poddasze może stanowić odrębne mieszkanie. Ciekawa architektura urozmaicona wykuszem, który jest ozdobą elewacji i miejscem na jadalnię.

Elewacje

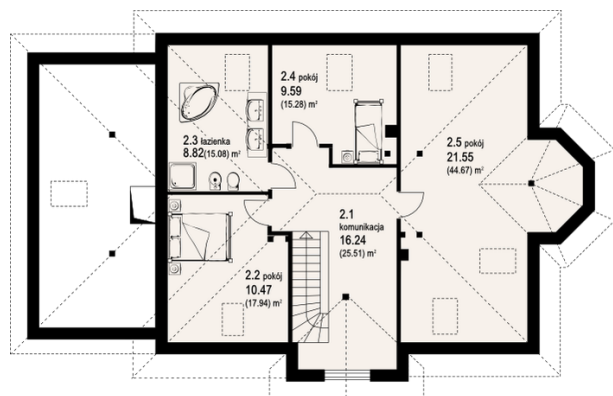


Sytuacje



Rzuty

Parter 118 m²

wiatrołap	9.76 m ²
garaż	20.27 m ²
kuchnia	13.13 m ²
salon	31.01 m ²
pokój	12.22 m ²
pokój	13.83 m ²
łazienka	6.12 m ²
pokój	12.19 m ²
korytarz	3.16 m ²
komunikacja	5.82 m ²
kotłownia	10.76 m ²


Poddasze 118.48 m²

komunikacja	16.24 m ²
pokój	10.47 m ²
łazienka	8.82 m ²
pokój	9.59 m ²
pokój	21.55 m ²