

## Podstawowe informacje



## Dane techniczne projektu

<b>Całkowita powierzchnia</b>	<b>274 m<sup>2</sup></b>
<b>Powierzchnia użytkowa</b>	<b>164 m<sup>2</sup></b>
<b>Powierzchnia zabudowy</b>	<b>139.40 m<sup>2</sup></b>
<b>Powierzchnia dachu</b>	<b>251 m<sup>2</sup></b>
<b>Kubatura</b>	<b>842.30 m<sup>3</sup></b>
<b>Wymiary budynku</b>	<b>9.95 x 15.40 m</b>
<b>Kąt nachylenia</b>	<b>42°</b>
<b>Wysokość budynku</b>	<b>9.19 m</b>
<b>Wymiary działki</b>	<b>16.99 x 23.40 m</b>



## Opis projektu

Dom parterowy z poddaszem użytkowym i garażem, z dużą kotłownią, idealny na wąskiej działce

## Elewacje



## Elewacje

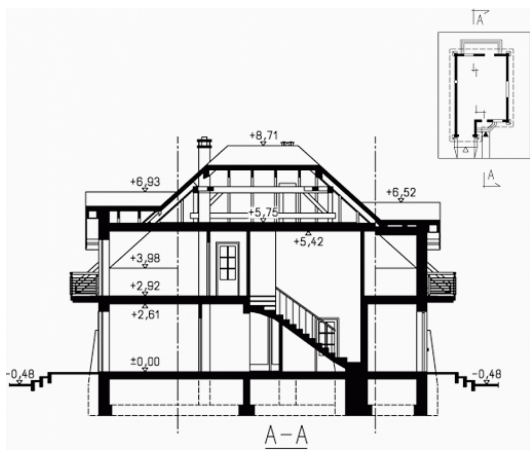


## Przekrój

DOBRY DOM  
ul. Wrzesława Romańczuka 6, 35-302 Rzeszów  
+48 17 852 52 30  
08:00 - 16:00

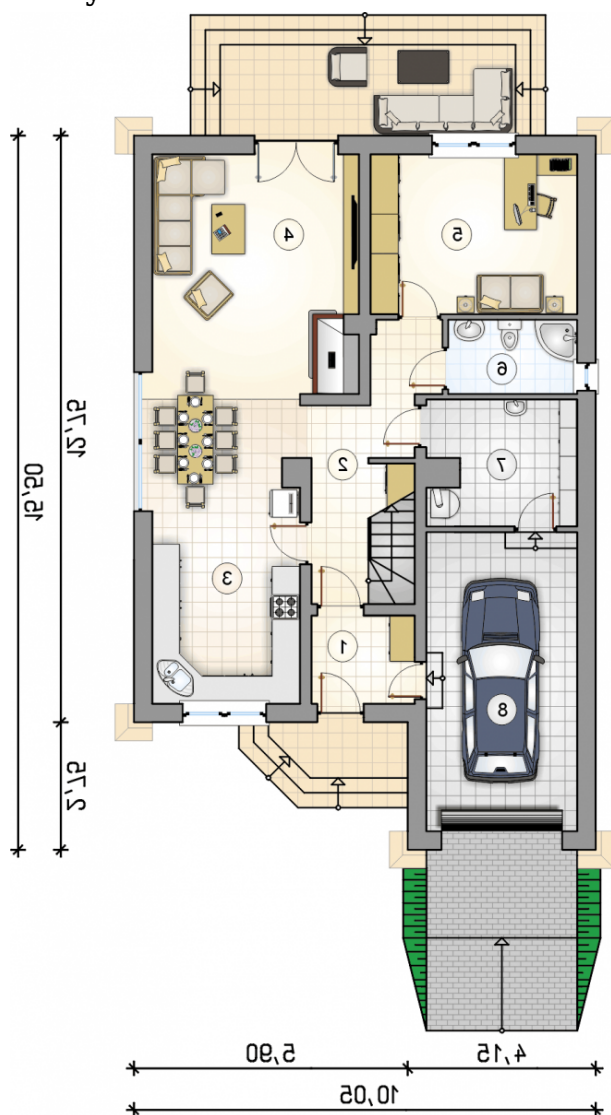
[waldemar.kowalski@grupadobrydom.pl](mailto:waldemar.kowalski@grupadobrydom.pl)

Podane ceny nie stanowią oferty handlowej w rozumieniu art. 66 par. 1 Kodeksu Cywilnego

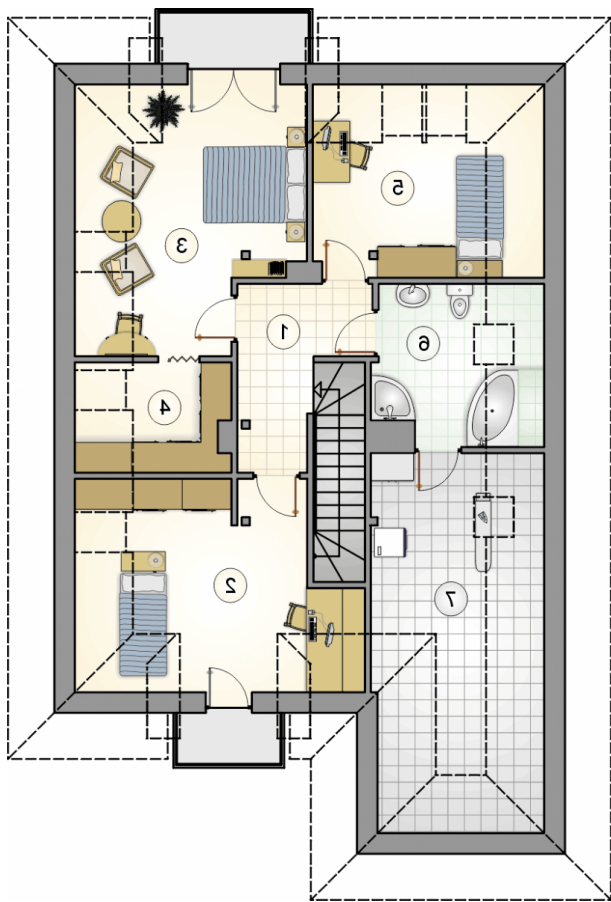


DOBRY DOM  
ul. Wrzesława Romańczuka 6, 35-302 Rzeszów  
+48 17 852 52 30  
08:00 - 16:00

waldemar.kowalski@grupadobrydom.pl  
Podane ceny nie stanowią oferty handlowej w rozumieniu art. 66 par. 1 Kodeksu Cywilnego

**Rzuty**

**Parter 86.50 m<sup>2</sup>**

przedsionek	4.10 m <sup>2</sup>
hall z komunikacj	11.25 m <sup>2</sup>
kuchnia z jadalni	20.95 m <sup>2</sup>
pokój dzienny	22.55 m <sup>2</sup>
pokój	15.10 m <sup>2</sup>
łazienka	4.30 m <sup>2</sup>
kotłownia	8.25 m <sup>2</sup>
garaż	20.65 m <sup>2</sup>



## Poddasze 77.50 m<sup>2</sup>

hall z komunikacj

8.75 m<sup>2</sup>

pokój

15.10 m<sup>2</sup>

pokój

16.45 m<sup>2</sup>

garderoba

4.55 m<sup>2</sup>

pokój

10.95 m<sup>2</sup>

łazienka

7.35 m<sup>2</sup>

zaplecze azienki

14.35 m<sup>2</sup>