

## Podstawowe informacje



## Dane techniczne projektu

<b>Całkowita powierzchnia</b>	<b>101.94 m<sup>2</sup></b>
<b>Powierzchnia użytkowa</b>	<b>85.55 m<sup>2</sup></b>
<b>Powierzchnia zabudowy</b>	<b>70.98 m<sup>2</sup></b>
<b>Powierzchnia dachu</b>	<b>143.91 m<sup>2</sup></b>
<b>Kubatura</b>	<b>372.13 m<sup>3</sup></b>
<b>Wymiary budynku</b>	<b>9.10 x 7.80 m</b>
<b>Kąt nachylenia</b>	<b>43°</b>
<b>Wysokość budynku</b>	<b>8.14 m</b>
<b>Wymiary działki</b>	<b>17.10 x 16.28 m</b>



## Opis projektu

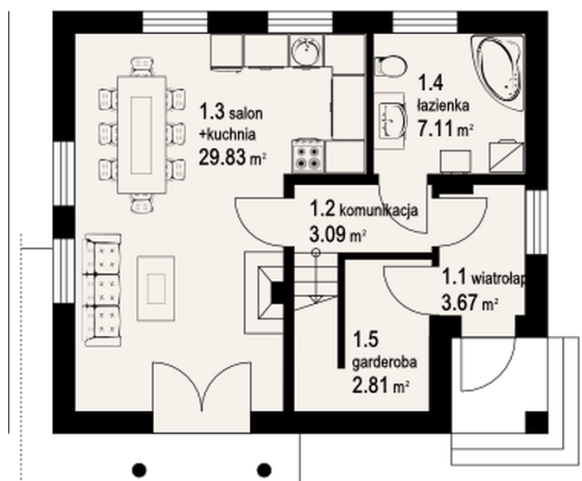
Niewielki, funkcjonalny dom z poddaszem użytkowym. Ekonomiczna bryła budynku. Idealny na działki z wejściem od południa. Salon i kuchnia tworzą na parterze wspólną przestrzeń. W salonie kominek. Na poddaszu trzy sypialnie.

## Elewacje

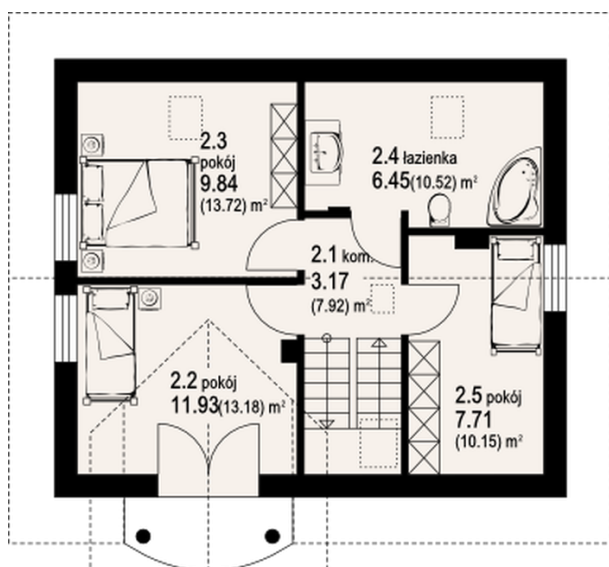


## Sytuacje



**Rzuty**  
 910

**Parter 46.45 m<sup>2</sup>**

wiatrołap	3.67 m <sup>2</sup>
komunikacja	3.09 m <sup>2</sup>
salon	29.83 m <sup>2</sup>
łazienka	7.11 m <sup>2</sup>
garderoba	2.75 m <sup>2</sup>


**Poddasze 55.49 m<sup>2</sup>**

komunikacja	3.17 m <sup>2</sup>
pokój	11.76 m <sup>2</sup>
pokój	9.56 m <sup>2</sup>
łazienka	6.14 m <sup>2</sup>
pokój	7.53 m <sup>2</sup>