

Podstawowe informacje



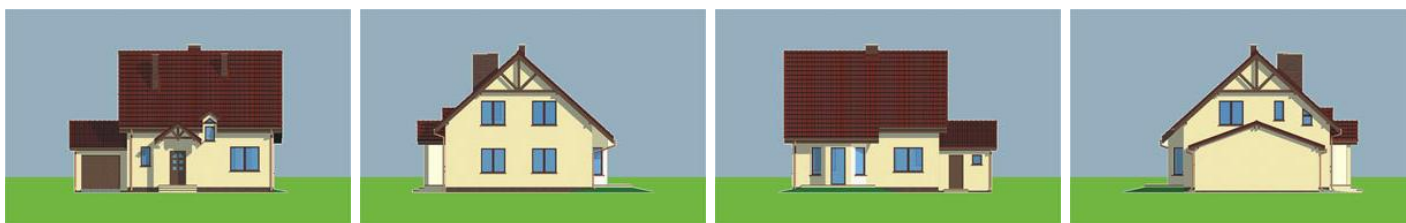
Dane techniczne projektu

Całkowita powierzchnia	171.30 m²
Powierzchnia użytkowa	123.20 m²
Powierzchnia zabudowy	111.10 m²
Powierzchnia dachu	183 m²
Kubatura	725 m³
Wymiary budynku	12.29 x 10 m
Kąt nachylenia	42°
Wysokość budynku	8.34 m
Wymiary działki	19.29 x 19 m

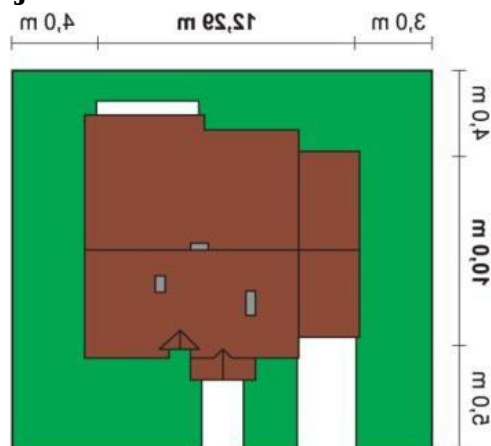
Opis projektu

Wzbożona wersja domu OMEGA I. Ten niewielki dom mieści w sobie wszystkie niezbędne pomieszczenia, dające pełen komfort mieszkania dla 4-5-osobowej rodziny. Spiżarnia przy kuchni, wydzielona kotłownia z możliwością przestawienia drzwi do wiatrołapu lub garażu oraz pomieszczenie za garażem dodatkowo podnoszą funkcjonalność tego domu. Nieskomplikowana bryła i tradycyjna technologia to niewątpliwe atuty wpływające na korzystną dla inwestora cenę tego budynku.

Elewacje



Sytuacje



Rzuty
