

Podstawowe informacje



Dane techniczne projektu

Całkowita powierzchnia	189.76 m²
Powierzchnia użytkowa	133.64 m²
Powierzchnia zabudowy	150.52 m²
Powierzchnia dachu	246.30 m²
Kubatura	596.25 m³
Wymiary budynku	15.46 x 11.21 m
Kąt nachylenia	40°
Wysokość budynku	8.08 m
Wymiary działki	22.46 x 19.21 m



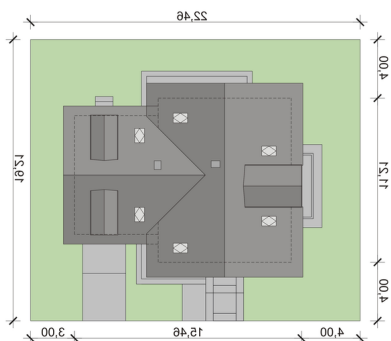
Opis projektu

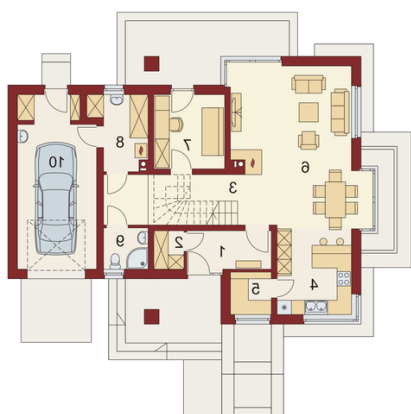
Dom ten jest przeznaczony do zamieszkiwania 4-5-osobowej rodziny. Jego zasadniczo klasyczna bryła dobrze wpisuje się zarówno w gęstą zabudowę jak i otwartą, naturalną przestrzeń. Przyciągają jednak uwagę także i nowoczesne elementy elewacji: wysokie okna narożne, przeszklony wykusz, modna okładzina drewniana. Wchodząc do domu przez wyposażony w garderobę wiatrołap, ukazuje się obszerny salon z kominkiem. Tu rozpoczyna się strefa dzienna. Salon posiada wyodrębnioną część jadalnianą, płynnie przechodzącą w otwartą kuchnię. Ta ostatnia jest wyposażona w praktyczną spiżarnię. Istnieje ta...

Elewacje

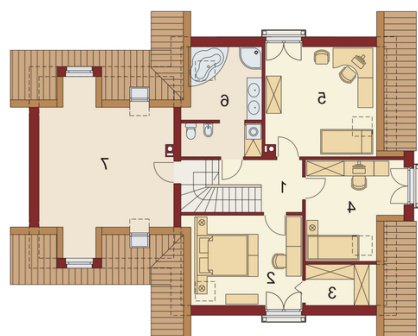


Sytuacje



Rzuty

Parter 106.48 m²

Wiatrołap:	5.56 m ²
Garaż:	23.06 m ²
Garderoba:	1.96 m ²
Hall:	11.68 m ²
Kuchnia:	11.08 m ²
Spizarnia:	2.96 m ²
Salon z jadalnią:	31.64 m ²
Pokój:	9.06 m ²
Pom.gosp.:	6.35 m ²
Łazienka.:	3.13 m ²


Poddasze 83.28 m²

Hall:	4.98 m ²
Pokój:	12.56 m ²
Garderoba:	2.91 m ²
Pokój:	12.16 m ²
Pokój:	15.02 m ²
Łazienka	9.04 m ²
Strych:	26.61 m ²