

Podstawowe informacje



Dane techniczne projektu

Całkowita powierzchnia	168.70 m²
Powierzchnia użytkowa	100.30 m²
Powierzchnia zabudowy	168.70 m²
Powierzchnia dachu	251.50 m²
Kubatura	795.95 m³
Wymiary budynku	12.55 x 16.55 m
Kąt nachylenia	30°
Wysokość budynku	6.13 m
Wymiary działki	20.63 x 24.63 m

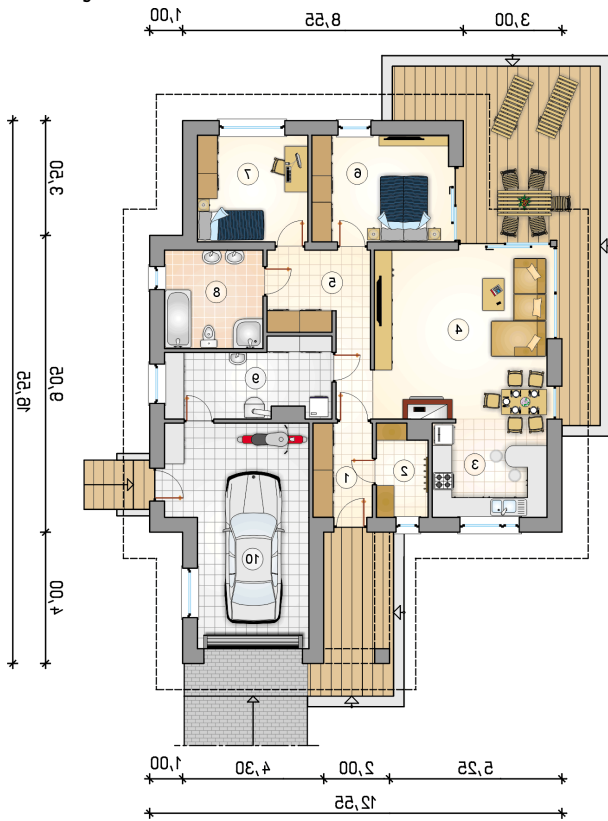


Opis projektu

Parterowy dom bez piwnicy, przykryty dwuspadowym dachem, z narożnym, niezadaszonym tarasem i garażem

Elewacje



Rzuty

Parter 100.30 m²

przedsionek	5.05 m ²
garaż	25.95 m ²
spizarka	4.10 m ²
kuchnia	10.30 m ²
pokój dzienny z jadalni	26.90 m ²
hall	10.40 m ²
pokój	13.30 m ²
pokój	10.75 m ²
łazienka	8.80 m ²
kotłownia	10.70 m ²

