

## Podstawowe informacje



## Dane techniczne projektu

<b>Całkowita powierzchnia</b>	<b>200.48 m<sup>2</sup></b>
<b>Powierzchnia użytkowa</b>	<b>178.70 m<sup>2</sup></b>
<b>Powierzchnia zabudowy</b>	<b>170.67 m<sup>2</sup></b>
<b>Kubatura</b>	<b>1 m<sup>3</sup></b>
<b>Wymiary budynku</b>	<b>14.70 x 13.20 m</b>
<b>Kąt nachylenia</b>	<b>40°</b>
<b>Wysokość budynku</b>	<b>8.62 m</b>
<b>Wymiary działki</b>	<b>22.70 x 21.20 m</b>



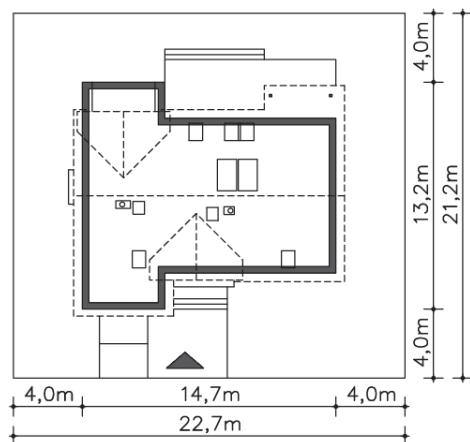
## Opis projektu

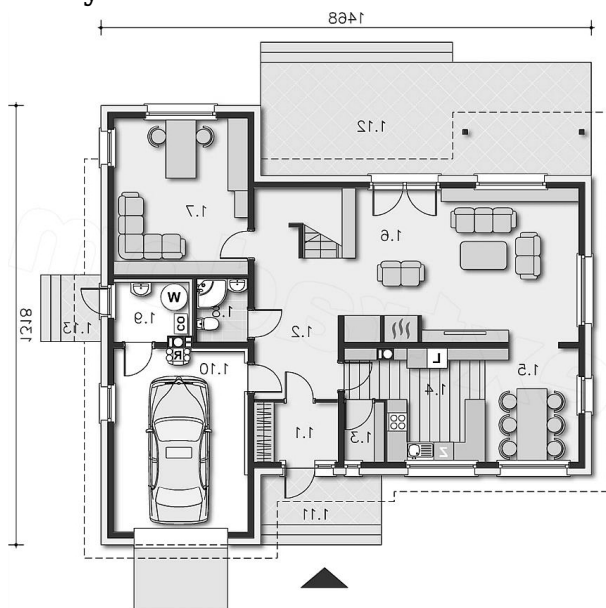
Przestronny dom energooszczędny, o ciekawej bryle. Na parterze zlokalizowano przepięknie doświetlony salon z kominkiem, dużą kuchnię z jadalnią, w której swobodnie zmieści się rodzinny stół. Obok kuchni jest spiżarnia, co doceni każda gospodyni. Znalazło się też miejsce na dodatkowy pokój, dzięki któremu nocleg dla gości nie będzie już problemem i na łazienkę. Poddasze to królestwo dzieci - dwa wygodne pokoje i duża łazienka. Do dyspozycji rodziców przeznaczono sypialnię z przynależną do niej garderobą i niezależną łazienką. Wrażenie przestrze...

## Elewacje

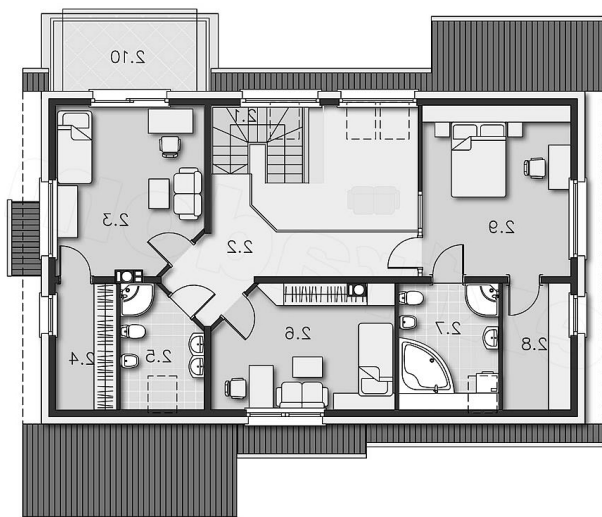


## Sytuacje



**Rzuty**

**Parter 98 m<sup>2</sup>**

<b>Łazienka</b>	4.45 m <sup>2</sup>
<b>Pokój dzienny</b>	33.66 m <sup>2</sup>
<b>Jadalnia</b>	5.43 m <sup>2</sup>
<b>Kuchnia</b>	21.51 m <sup>2</sup>
<b>Pom.gosp.</b>	3.91 m <sup>2</sup>
<b>Komunikacja</b>	2.86 m <sup>2</sup>
<b>Wiatrołap</b>	18.72 m <sup>2</sup>
<b>Podest</b>	32.96 m <sup>2</sup>
<b>Taras</b>	9.49 m <sup>2</sup>
<b>Podest</b>	11.72 m <sup>2</sup>
<b>Garaż</b>	2.10 m <sup>2</sup>
<b>Kotłownia</b>	11.79 m <sup>2</sup>
<b>Pokój</b>	2.40 m <sup>2</sup>


**Poddasze 102.48 m<sup>2</sup>**

<b>Schody</b>	4.45 m <sup>2</sup>
<b>Pokój</b>	14.94 m <sup>2</sup>
<b>Garderoba</b>	4.89 m <sup>2</sup>
<b>Łazienka</b>	7.17 m <sup>2</sup>
<b>Pokój</b>	14.93 m <sup>2</sup>
<b>Łazienka</b>	5.18 m <sup>2</sup>
<b>Garderoba</b>	4.36 m <sup>2</sup>
<b>Pokój</b>	17.24 m <sup>2</sup>
<b>Komunikacja</b>	11.45 m <sup>2</sup>
<b>Taras</b>	6.88 m <sup>2</sup>